

PRINCESS 68



# PRINCESS 68

## ОСНОВНЫЕ РАЗМЕРЫ

Полная длина (искл. релинги)	69 футов 9 дюймов (21,25 м)
Ширина	17 футов 8 дюймов (5,38 м)
Осадка	5 футов 2 дюйма (1,58 м)
Водоизмещение около	82 673 фунта (37 500 кг)*
Запас топлива	4 100 литров
Запас воды (вкл. калорифер)	909 литров

## ДИЗЕЛЬНЫЕ ДВИГАТЕЛИ

2 двигателя Caterpillar C18 A (2 x 1150 л.с.)	Скорость - 30-32 узла <sup>†</sup>
2 двигателя MAN V8 (2 x 1200 л.с.)	Скорость - 31-33 узла <sup>†</sup>
2 двигателя MAN V12 (2 x 1400 л.с.)	Скорость - 34-36 узлов <sup>†</sup>

### ПАЛУБНОЕ ОБОРУДОВАНИЕ

- Обшитые тиком купальная платформа, палуба кокпита, флайбридж, ступени, ведущие на бортовые части палубы и трап на флайбридж
- Самоматлаживающийся дельтавидный якорь массой 40 кг/88 фунтов с 40-метровой цепью
- Реверсивная якорная лебёдка с электроприводом и органами управления на главном посту управления и флайбридже
- Утки, полуклюзы и поручни из нержавеющей стали
- Две лебёдки с электроприводом для кормовых швартовых
- Оборудование для мытья якоря и палубы пресной водой
- Люк на баке
- Зоны для отдыха и загорания на баке
- Канатный ящик на баке и отделение для кранцев
- Светильники на уровне палубы

### КОКПИТ

- U-образный диван и тиковый столик
- Двое транцевых ворот на плавательную платформу с электрогидравлическим подъёмным механизмом, складной трап для купания и душ с холодной и горячей водой
- Транцевая зона для сидения из тика с запираемым ящиком
- Запираемый люк с газовыми амортизаторами, ведущий в машинное отделение и кладовую комнату
- Доступ в кладовую/опционную каюту для команды через транец
- Рундук для спасательного плота
- Чехол кокпита

### ФЛАЙБРИДЖ

- Приборы, органы управления и системы сигнализации на двух постах управления, включая VHF/RT, лаг с отображением скорости и пройденного расстояния, эхолот с системой предупреждения и автопилот
- U-образный диван с тиковым столиком
- G-образный диван (трансформируется в лежак)
- Лежак для загорания с отделением для хранения
- Аудиосистема с радиоприёмником и MP3-проигрывателем с водонепроницаемыми динамиками
- Бар с мойкой, выдвижным холодильником и опциональным электрическим барбекю
- Чехлы для консоли и сидений

### НИЖНИЙ ПОСТ УПРАВЛЕНИЯ

- Два регулируемых сиденья для рулевого
- Дверь для выхода с поста управления на бортовую часть палубы
- Полный комплект приборов двигателей, включая систему сигнализации о высокой температуре выпускной системы, систему сигнализации о наличии воды в топливе, а также индикатор положения руля
- Навигационная система с радаром, GPS и картплоттером, VHF R/T, лаг с отображением скорости и пройденного расстояния, эхолот с системой предупреждения, автопилот и быстродействующий магнитный компас

- Органы управления подруливающим устройством, стеклоочистителями, трюмными насосами, якорной лебёдкой и кормовыми триммерами (с индикаторами)
- Стол для карт с отделением для их хранения и подсветкой
- Панель управления цепями 24 В и 240 В
- Розетка 12 В
- Красная ночная подсветка
- Закалённое лобовое стекло (без тонировки для улучшения видимости в тёмное время суток)

### ПАЛУБНЫЙ САЛОН

- Трёхстворчатая сдвижная дверь с рамами из нержавеющей стали, ведущая в кокпит и открывающееся окно в кормовой части камбуза
- U-образный диван и кофейный столик
- Двухместный диван
- G-образный диван напротив поста управления и опускающееся окно с электроприводом по левому борту
- Развлекательный центр, включающий телевизор с 48-дюймовым ЖК-экраном и электроприводом подъёма/опускания, DVD-проигрыватель, радиоприёмник/MP3-плеер и систему пространственного звучания
- Сервант для хранения бутылок и бокалов с холодильником и ледогенератором
- Отдельный доступ в мастер-каюту
- Кормовая обеденная зона

### КАМБУЗ

- Стеклокерамическая плита с четырьмя конфорками
- Микроволновая печь/духовая печь с грилем
- Двухсекционные мойки из нержавеющей стали со смесителем
- Полноразмерный холодильник/морозильная камера
- Посудомоечная машина
- Шкафы, полки и ящики для хранения

### ЖИЛЫЕ ПОМЕЩЕНИЯ

- Все каюты и санузлы оснащены открываемыми иллюминаторами
- Все каюты оснащены розетками 220/240 В
- Везде установлены пружинные матрасы (кроме помещений для команды)
- Все санузлы оснащаются душевыми кабинами, туалетами с электросмывом пресной водой, вытяжными вентиляторами и розетками на 240 В для электробритвы
- В лобби мастер-каюты установлена стиральная машина/сушилка

### МАСТЕР-КАЮТА

- Большая двуспальная кровать с нижними ящиками
- Два шкафа с полками
- Туалетный столик
- Диван
- Светодиодный телевизор с 40-дюймовым экраном, DVD-проигрыватель, радиоприёмник/MP3-проигрыватель и система пространственного звучания
- Потолочное и рассеянное освещение
- Санузел и душ

### НОСОВАЯ ГОСТЕВАЯ КАЮТА

- Большая двуспальная кровать с нижними ящиками
- Гардероб с полками
- Туалетный столик со стулом
- Палубный люк с прозрачным люком и шторкой
- Потолочные и прикроватные светильники
- Санузел и душ

### ЛЕВАЯ И ПРАВАЯ ГОСТЕВЫЕ КАЮТЫ

- Две односпальные кровати (с опцией трансформации в двуспальную кровать)
- Гардероб с полками
- Шкафчики и ящики для хранения
- Потолочное и рассеянное освещение
- Санузел с общим доступом

### ОПЦИОНАЛЬНАЯ КОРМОВАЯ КАЮТА

- Две односпальные кровати с нижними ящиками
- Гардероб с полкой
- Шкафчики и ящики для хранения
- Потолочные и прикроватные светильники
- Отдельный санузел и душ

### ОТДЕЛКА ИНТЕРЬЕРА

- Отделка деревом на выбор: матовая или полированная. Дуб ровере в стандарте. Белёный дуб или американский орех — дополнительные опции.
- Авонитовые столешницы и полы с плиткой во всех гостевых каютах
- Авонитовые рабочие поверхности и тиковый пол в камбузе
- Широкий ассортимент цветов и фактур обивочных тканей, ковров и штор
- Шторки, жалюзи или солнцезащитные фильтры на всех окнах и иллюминаторах

### СИЛОВЫЕ УСТАНОВКИ

- 5-лопастные гребные винты из никель-алюминиевой бронзы
- Вспомогательное подруливающее устройство (170 кгс/375 фунтов-сил)
- Электрический усилитель штурвала с гидравлической резервной системой
- Электронные органы управления двигателями и трансмиссией
- Герметичные сальники вала
- Вытяжной вентилятор машинного отделения с электронным таймером задержки

### ЭЛЕКТРИЧЕСКАЯ СИСТЕМА

- 24-вольтовая:
- 4 мощных аккумулятора для пуска двигателей
- 4 мощных дополнительных аккумулятора
- Зарядное устройство мощностью 80 А заряжает оба комплекта аккумуляторов через автоматическую зарядную систему
- Плавающие дистанционные выключатели аккумулятора и выключатель на главной панели управления
- Светодиодные приборы освещения

### 220/240-вольтовая:

- Дизель-генератор мощностью 11 кВт с собственной звукоизоляцией и выпускной системой с водяным охлаждением и глушителем
- Разъём для подключения берегового питания 63 А
- Защита от утечки "на массу", система защиты от неправильной полярности подключения, все цепи защищены автоматическими предохранителями
- Электрические розетки во всех помещениях

### ТОПЛИВНАЯ СИСТЕМА

- Два топливных бака (из судового сплава NSB) с системой соединений, ёмкость — 900 галлонов/1 080 галлонов США/4 100 литров
- Заправочные горловины по левому и правому борту
- Высокоэффективные дуплексные топливные фильтры/водоотделители с системой звуковой и визуальной сигнализации о загрязнении
- Краны в шкафике кокпита для дистанционного выключения подачи топлива
- Указатели уровня топлива на нижнем посту управления

### ВОДЯНАЯ СИСТЕМА

- 184 галлона/221 галлон США/836 литров, а также калорифер с подогревом от двигателя ёмкостью 16 галлонов/19 галлонов США/73 литра и погружной нагреватель на 240 В
- Указатель уровня воды
- Палубная горловина
- Электросмыв пресной водой для туалета с баком на 60 галлонов/72 галлонов США/272 литра

### ОГНЕТУШИТЕЛИ

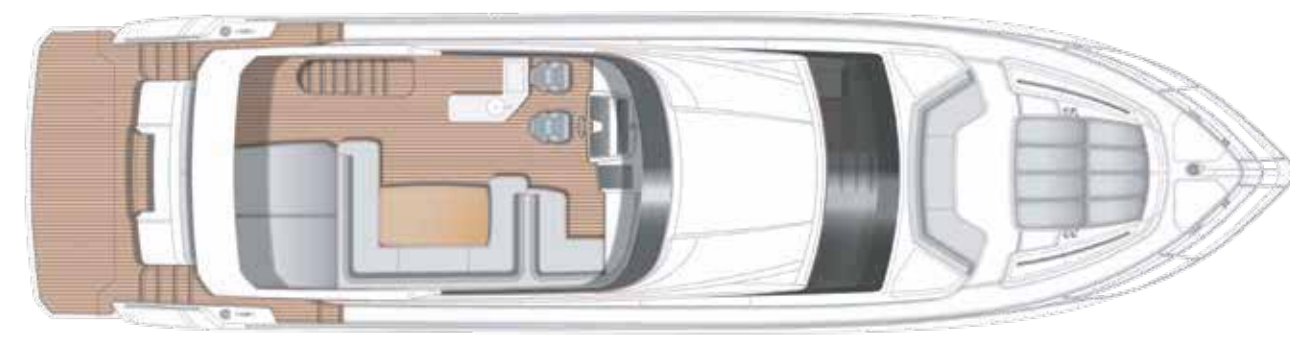
- Автоматические/с приоритетным ручным управлением огнетушители в машинном отделении
- Ручные огнетушители во всех каютах, камбузе и на нижнем посту управления (6)

### ТРЮМНЫЕ НАСОСЫ

- Автоматические трюмные электронасосы (6)
- Высокопроизводительный ручной трюмный насос с системой клапанов и точками откачки, совпадающими с точками откачки автоматического насоса

### ДРУГИЕ ПРЕДМЕТЫ, ПОСТАВЛЯЕМЫЕ

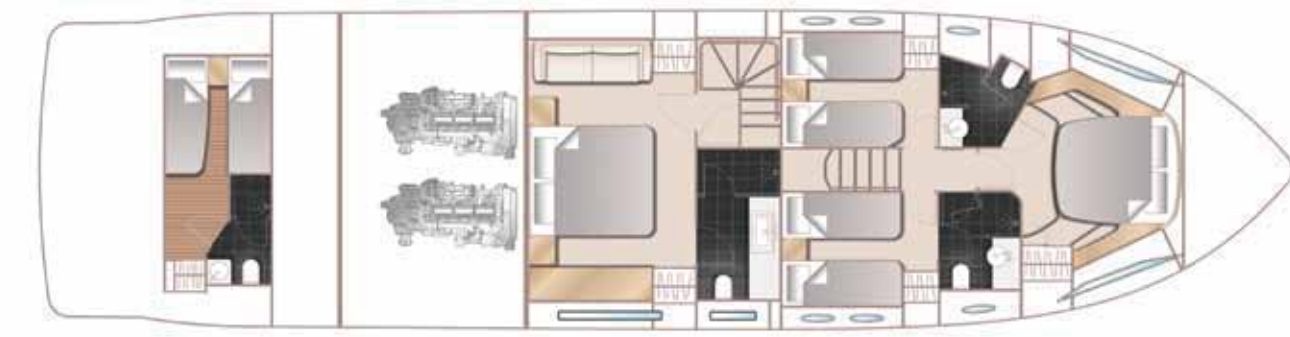
- Комплект столовых приборов, посуды и бокалов (8)
- Комплект полотенец (8 больших, 8 малых)
- Кормовой флашток
- Кранцы (6) и швартовы (4)
- Аптечка
- Комплект судовой документации



ФЛАЙБРИДЖ



ГЛАВНАЯ ПАЛУБА



НИЖНЯЯ ПАЛУБА

## PRINCESS 68

Princess 68 — это эталон совершенства, яхта, созданная для первоклассного отдыха в кругу семьи и друзей. Мы использовали все свои знания в области дизайна и проектирования, чтобы увеличить площадь остекления. Результат превзошел все ожидания — куда бы Вы ни бросили взгляд, отовсюду открываются захватывающие дух пейзажи. В открытом море эта лёгкая, стремительная и прекрасно управляемая яхта способна развивать скорость в 30 узлов. Управлять ей — ни с чем не сравнимое удовольствие.









Внутри её образ становится ещё более очаровательным. На яхте предусмотрены четыре отдельные зоны для отдыха на палубе, а камбуз в кормовой части оснащён тройными раздвижными дверьми и окном с электрическим механизмом: теперь его легко можно превратить в открытый бар. Мастер-каюта расположена на нижней палубе, во всю ширину корпуса, доступ к ней возможен только через отдельную лестницу из салона. Для гостей оборудованы три роскошные и полностью оборудованные каюты.