



SANLORENZO 44ALLOY

ЦЕНА ПО ЗАПРОСУ

НОВАЯ ЯХТА

Цены на новые яхты в стандартной комплектации на условиях EX Works (франко-завод), без НДС (VAT 0%)

ОСНОВНЫЕ ХАРАКТЕРИСТИКИ

Верфь	Sanlorenzo, Италия	Двигатели	MTU 16V 2000 M96L
Модель	44Alloy	Мощность	2 x 1432 л.с / 1939 л.с
Дизайн	Zuccon	Запас хода	2000 миль
Год постройки	2025	Максимальная скорость	21 уз.
Длина общая	44.50 м	Круизная скорость	13 уз.
Ширина	9.00 м	Запас топлива	41000 л
Осадка	2.30 м	Запас воды	8000 л
Водоизмещение	300 т	Каюты	5 + 5
Вместимость	440 GT	Спальные места	10 + 9
Корпус / надстройка	Алюминиевый сплав	-	-

* Компания Nord Star Yachting не несет ответственность за достоверность информации, предоставленной Судовладельцем (используемые изображения, спецификация яхты, список установленного оборудования, его исправность, показатели наработки двигателей, вопросы юридического оформления). Нарботка двигателей указана на момент размещения сведений о судне на сайте и в дальнейшем периодически обновляется. Точные параметры и характеристики могут быть предоставлены по запросу покупателя и указаны в договоре купли-продажи. Вся предоставленная информация, касающаяся цен, состояния, технических характеристик и/или возможности эксплуатации яхт на воде, носит информационный характер и не является публичной офертой.

ОПИСАНИЕ

Sanlorenzo 44Alloy — быстрая водоизмещающая суперяхта, полностью построенная из алюминиевого сплава. Инновационная планировка предлагает решения, прежде невиданные на яхтах таких размеров.

Sanlorenzo 44Alloy предлагает удивительные внутренние и внешние пространства не только для владельца, но и для гостей. Центральной зоной проекта являются апартаменты владельца, задуманные как частная квартира площадью 147 квадратных метров, расположившаяся на трех уровнях с открытыми и закрытыми зонами, а также с частным бассейном. Подобное решение впервые представлено на суперяхте такого размера.

Большой пляжный клуб, открытый с трех сторон, обеспечивает полный контакт с морем, а зона в носовой части дает целый мир возможностей. Обширные внутренние пространства элегантно спрятаны за плавными линиями, характерными для дизайна яхт Sanlorenzo.

ЭКСТЕРЬЕР



ЭКСТЕРЬЕР



ИНТЕРЬЕР

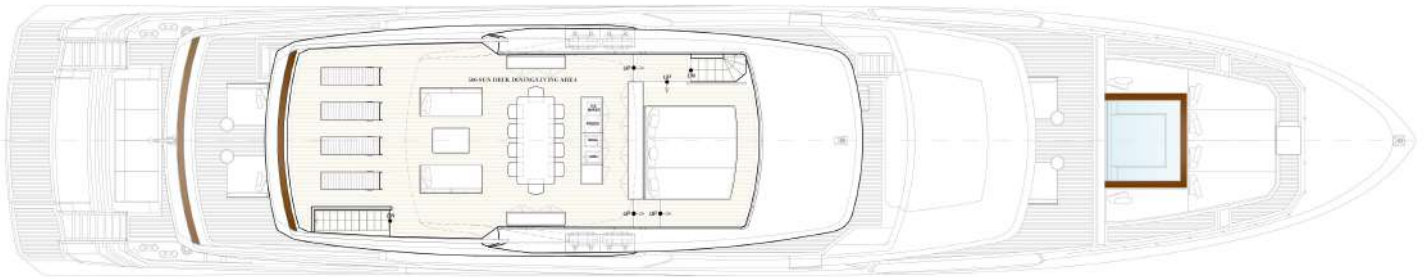


ИНТЕРЬЕР

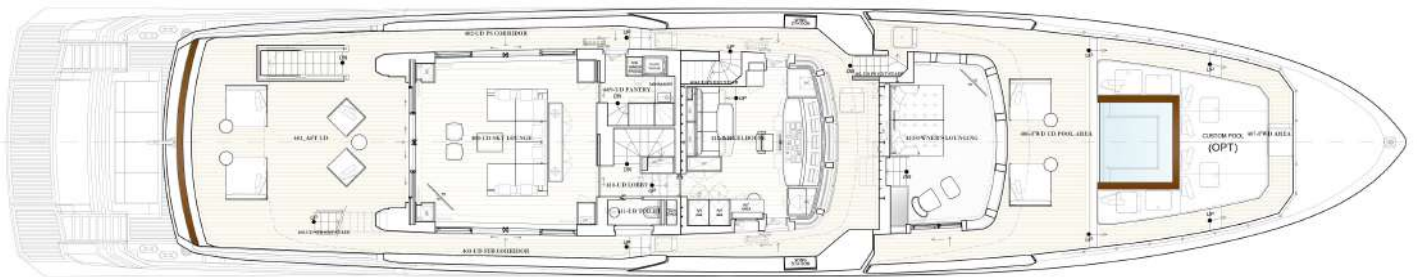


ПЛАН ПАЛУБ

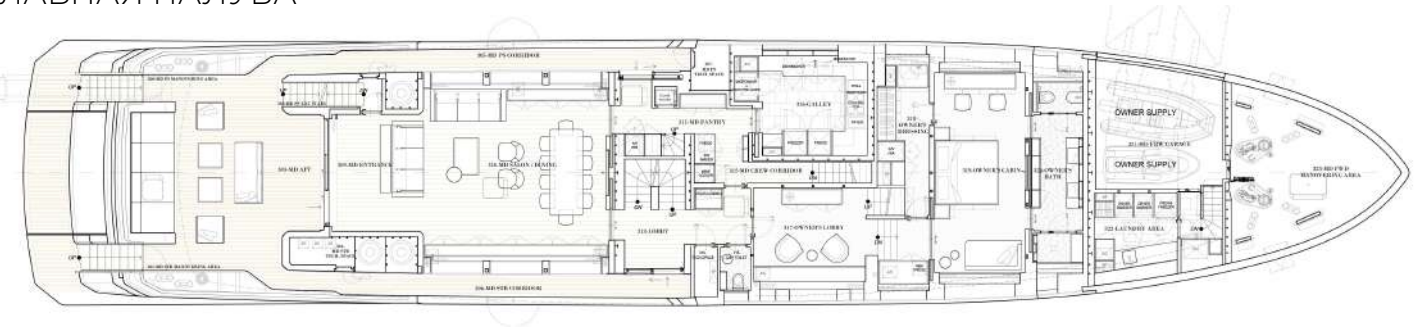
ФЛАЙБРИДЖ



ВЕРХНЯЯ ПАЛУБА



ГЛАВНАЯ ПАЛУБА



НИЖНЯЯ ПАЛУБА



КОНТАКТНАЯ ИНФОРМАЦИЯ

Для расчета стоимости яхты, укомплектованной согласно Вашим требованиям, обращайтесь к специалистам Nord Star Yachting.



ДЕНИС ХАМЗАТОВ

Nord Star Yachting

+7 921 886 07 92

d.khamzatov@nord-star.com