

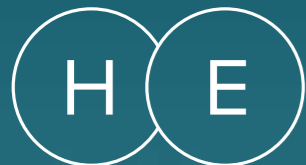


Greenline 48 Coupe

Сохранение окружающей среды без ущерба для вашего комфорта

НАШЕ ВИДЕНИЕ ПОЛНОСТЬЮ ОТВЕТСТВЕННОГО ИСПОЛЬЗОВАНИЯ ЯХТ

Наши клиенты хотят погрузиться в мир природы и в то же время сохранить ее. Они стремятся ощутить особенные мгновения с друзьями и семьей на воде, но осознают ответственность в отношении экологии и минимального воздействия на окружающую среду. Наш ассортимент гибридных и полностью электрических яхт дает им такую возможность.



Greenline Yachts — единственная линейка яхт, предлагающая гибридную систему H-Drive, а также полностью электрическую систему E-Drive.



Органические жидкости для мытья лодок и биоразлагаемые мешки для мусора поставляются с каждой новой яхтой Greenline.



Специализированные контейнеры для мусора, пригодные для переработки.



Возобновляемые источники энергии с солнечными панелями.



Все яхты построены с применением технологии вакуумной инфузии.



Мы используем инновационные экологичные материалы, такие как вспененный наполнитель PET, травяная бумага и материалы, пригодные для переработки.

Первая на планете зеленая страна

ЯХТЫ GREENLINE СТРОЯТСЯ В СЛОВЕНИИ, СТРАНЕ, КОТОРАЯ СЛАВИТСЯ СВОЕЙ ДЕВСТВЕННОЙ ПРИРОДОЙ И ЭКОЛОГИЧНЫМ МЫШЛЕНИЕМ ЖИТЕЛЕЙ



Сделано в Словении, член ЕС с 2004



Исключительный опыт судовождения




Первое в мире сертифицированное экологичное направление

Greenline 48 Coupe


Узнайте, что на самом деле значит быть независимым

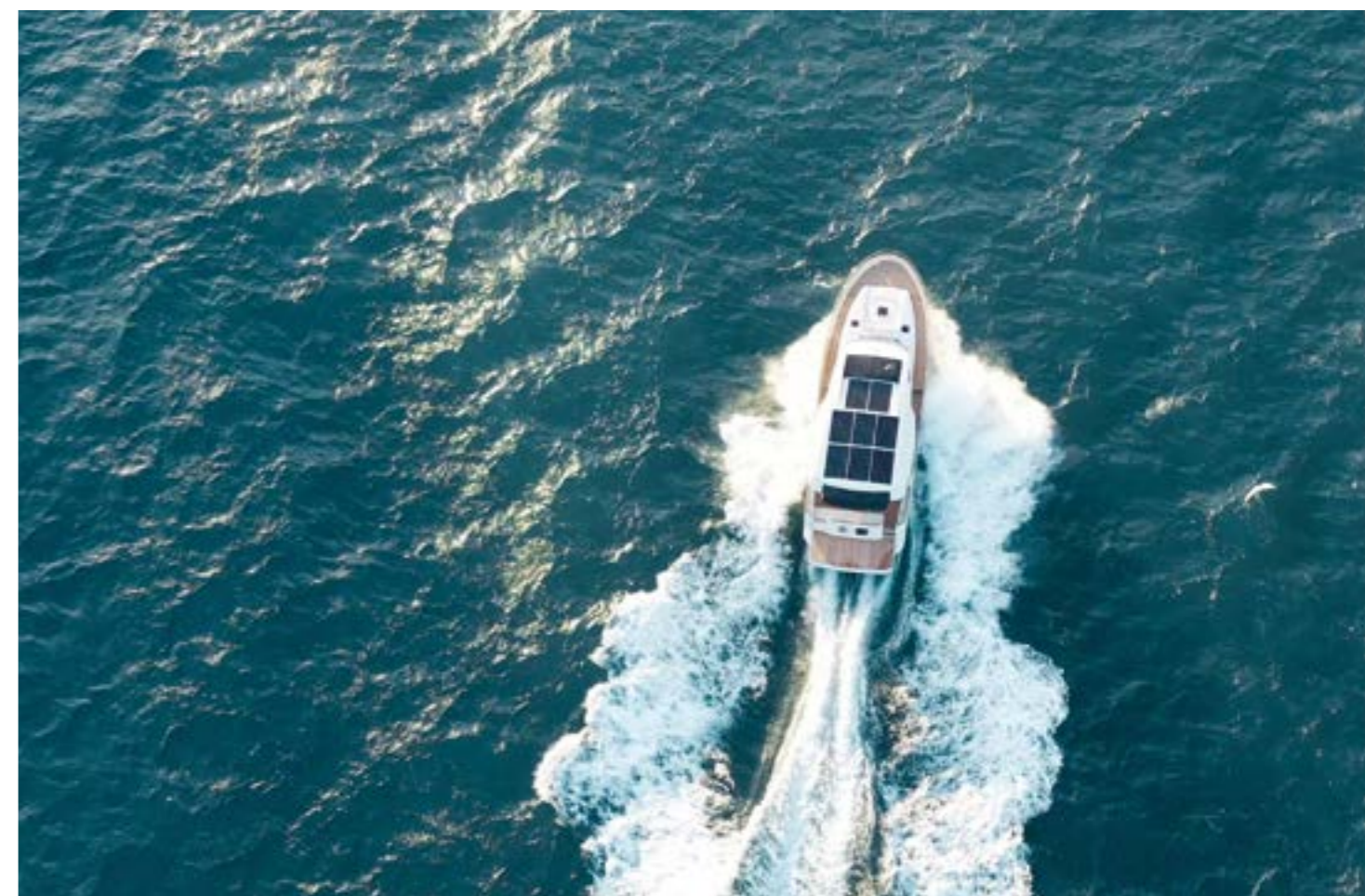


Открытый
камбуз 

В яхтинге это означает отсутствие зависимости от марин, снабжения водой и, в основном, электричеством. То есть, возможность оставаться на якорной стоянке сколь угодно долго.

48 Coupe в стандартной комплектации оснащена потрясающими солнечными панелями мощностью 2,64 кВт на крыше надстройки, что эквивалентно мощности небольшого генератора. Наличие постоянного электропитания на борту для бесшумной работы всех устройств без использования органического топлива не только намного безопаснее для окружающей среды, но и значительно повышает качество жизни на борту.

Солнечные панели
в базовой комплектации 





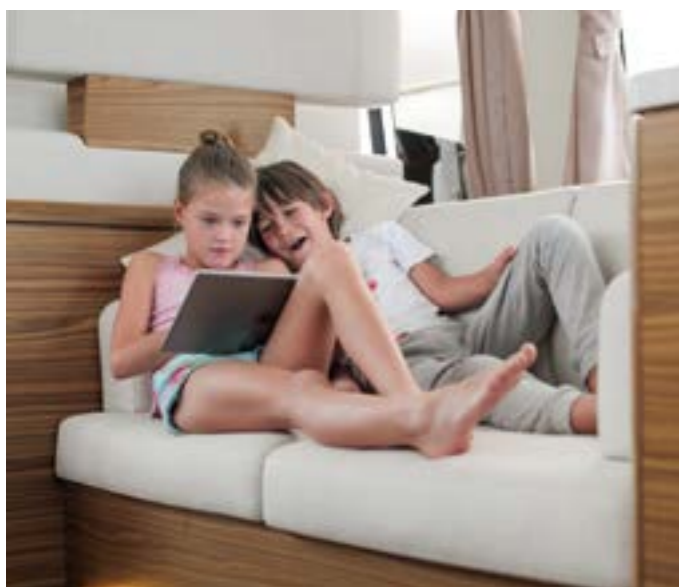
Панорамный вид из салона на 360°



На нижней палубе расположены 3 каюты с ванными комнатами: мастер-каюта в носовой части и две каюты с двумя односпальными кроватями в кормовой части. Не считая, конечно, каюты капитана со входом из кокпита.



Трансформация спальных мест в каюте владельца



Greenline 48 Coupe



ГЛАВНАЯ ПАЛУБА



НИЖНЯЯ ПАЛУБА 1



НИЖНЯЯ ПАЛУБА 2



*Дополнительная каюта капитана доступна для обеих версий нижней палубы (1 и 2)

Особенности

- Солнечные панели в стандартной комплектации
- Двигатель Volvo Penta
- Низкий уровень шума в эко-режиме
- Откидная купальная платформа
- Подключение к береговой системе водоснабжения
- Постоянное напряжение 230/120 В переменного тока
- Трансформация спальных мест в каюте владельца
- Вместительная ванная комната; вход из каюты владельца и салона
- Открытый камбуз
- Крытый кокпит и бортовые проходы
- Естественное освещение и панорамный обзор из салона на 360°
- Бортовой выход на причал из кокпита
- Рундуки в кокпите
- Одноуровневая планировка

Технические характеристики

Основные

Длина	15,44 м	50'8"
Ширина	4,80 м	15'8"
Подмостовой габарит (минимум)	3,50 м	11'6"
Осадка	0,98 м	3'1"
Водоизмещение	ок. 13.300 кг	29.320 lbs
Каюты	3 + 1 (опция)	
Спальные места	6 + 2 в салоне + 1	
Санузел	3 + 1 (опция)	
Запас топлива	1.500 л	396 gal
Запас воды	600 л	159 gal
Категория CE	B	
Дизайн	J&J Design	

Солнечные панели

	СТАНДАРТ	ОПЦИЯ
Солнечные панели	2.97 кВт	
LiFePO4 аккумуляторы	4,1 кВт ч	10.25 кВт ч
Инвертор	5 кВт	

Electric Drive



Электродвигатель	2 x 100 кВт
Аккумуляторы	160 кВт ч
Макс. скорость	11 уз.
Круизная скорость	7 уз.
Дальность хода	30 миль
Генератор	25 кВт
Запас хода на 5 узлах с генератором	> 100 миль

Hybrid Drive



Электродвигатель	2 x 14 кВт	2 x 14 кВт
Аккумуляторы	до 80 кВт ч	до 80 кВт ч
Макс. скорость (электродвигатель)	6,5 уз.	6,5 уз.
Дальность хода (5 уз)	до 25 миль	до 25 миль
Дизельный двигатель	2 x 220 л.с.	2 x 370 л.с.
Макс. скорость (дизельный двигатель)	18 уз.	23 уз.
Генератор	2 x 10 кВт	2 x 10 кВт

Diesel Drive



2 x 220 л.с.	18 уз.
2 x 320 л.с.	20 уз.
2 x 370 л.с.	23 уз.
2 x 440 л.с.	29 уз.
Запас хода на 7 узлах	> 1.000 миль

* Водоизмещение рассчитано с 50% топлива и воды плюс спасательный плот, но без дополнительного оборудования или других устройств.
 ** В зависимости от выбранного оборудования и силовой установки.
 *** Максимальная скорость зависит от степени чистоты корпуса, состояния трансмиссии, загрузки яхты, температуры воды и воздуха, состояния моря и других факторов. Поэтому оценка скорости приводится достоверная, но без каких-либо гарантий или ответственности со стороны компании SVP Yachts. Для получения дополнительной информации и подробных стандартных спецификаций обратитесь к местному дилеру.

Всемирная сеть представительств Greenline Yachts

с офисами продаж и сертифицированным сервисным персоналом, который работает для того, чтобы ваш опыт владения яхтами Greenline и наши высокие стандарты соответствовали друг другу.



Контактная информация

NORD STAR YACHTING

Официальный дистрибьютор моторных яхт Greenline



АЛЕКСЕЙ ГЛУХОВ

Яхтенный брокер
Greenline Yachts

+7 994 424 12 98

a.glukhov@nord-star.com

Отсканируйте QR-код
для перехода
в чат Whatsapp:



NORD STAR
YACHTING

+7 812 325 55 32 | sales@nord-star.com | www.nord-star.com

