



## Спецификация Sealine C390v

ОСНОВНЫЕ РАЗМЕРЫ в соответствии с ISO 8666

Длина габаритная (L max)	12.42 м
Длина корпуса (LH)	11.96 м
Ширина (BH)	3.85 м
Осадка (Tmax)	0.96 м
Мостовой габарит	3.86 м
Запас топлива	1140 л
Запас пресной воды	400 л
Водоизмещение	10.36 т
Категория CE	B
Пассажировместимость	10

Двигатель опциональный

2 x Suzuki (350 л.с.) duoprop 32 узла\*



\* Все показатели производительности даны добросовестно и предназначены для ознакомления. Эти данные не могут быть гарантированы, поскольку максимальная скорость зависит, в частности, от чистоты корпуса, состояния гребных винтов, веса и температуры воздуха / моря. Производительность также связана с выбранными дополнительными аксессуарами. SEALINE оставляет за собой право изменять технические характеристики в соответствии с политикой компании, направленной на совершенствование посредством исследований и разработок. Стандартный винт протестирован в Грайфсвальде в соответствии с условиями Volvo. Все размеры / цифры приблизительны. Возможны ошибки и упущения. Технические характеристики и материалы могут быть изменены без предварительного уведомления. Пожалуйста, уточните у своего дилера полный список включений. Актуально с 15.10.2020



Крыша

D1



Главная палуба стандарт

D2



Главная палуба опциональная

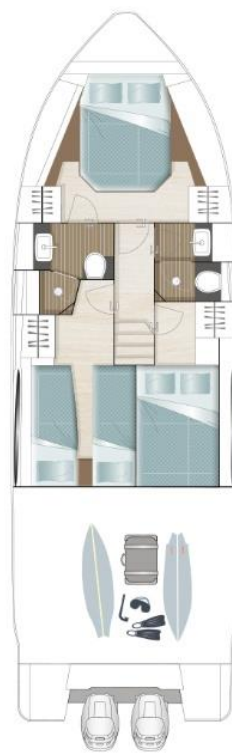
B1



Нижняя палуба стандарт

A1

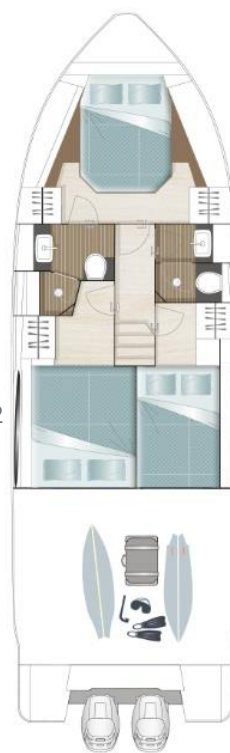
C1 B1



Нижняя палуба опциональная

A1

C2 B2



Нижняя палуба опциональная

A1

C2 B3



Нижняя палуба опциональная

A1

C3

**КОРПУС**

- Корпус из стеклопластика, изофталевый гелькоут, цвет: Star White. 1-й слой винилэфирной смолы, сэндвич-конструкция, композитные конструкционные переборки.
- Ватерлиния, изофталевый гелькоут, цвет: Черный;
- Кормовые стойки в кокпите покрыты виниловой пленкой серого цвета с логотипом SEALINE;
- Иллюминаторы (1): мастер-каюта по правому борту;
- Открывающиеся иллюминаторы (4): мастер-каюта по левому борту, VIP-каюта, туалеты.

**ПАЛУБА И КОКПИТ**

- Настил из стеклопластика с противоскользящим покрытием, изофталевый гелькоут, цвет: Star White, 1-й слой винилэфирной смолы, сэндвич-конструкция, якорь, самоотливной кокпит, якорь из нержавеющей стали;
- Привальный брус на корпусе и плавательной платформе: белый со вставкой из нержавеющей стали;
- Рулевое колесо SEALINE;
- Цельное лобовое стекло с дворниками и стеклоомывателями;
- Кокпит, ручное открывание крыши.
- Панорамные остекленные боковые окна, иллюминатор и 2 открывающихся люка в салоне.
- Тонированные панорамные окна с дверью по правому борту и два фиксированных световых люка в салоне;
- Двустворчатая дверь между кокпитом и камбузом, а также откидывающееся вверх окно, увеличивающее площадь камбуза;
- 2 платформы для купания и ступеньки в кокпит из тикового дерева, лестница для купания с поручнями, душ в кокпите с горячей и холодной водой, откидная дверка в кокпит;
- Ручной люк в кокпит.

- Пулпит из нержавеющей стали, 4 швартовых утки из нержавеющей стали, поручни из нержавеющей стали;
- «Г»-образный диван с фиксированной спинкой с ящиком для хранения вещей под ним и бар из натурального тика.
- Сиденье на носу из стеклопластикового покрытия.

**ПРОПУЛЬСIVНАЯ СИСТЕМА**

- Подготовка аккумулятора двигателя и основных выключателей;
- Топливный бак емкостью 1140 литров.

**ЭЛЕКТРООБОРУДОВАНИЕ**

- Электрическая система 12В и 230В с 230В-вольтовой системой берегового питания с выключателями. Розетки в салоне (1), мастер-каюте (2), VIP-каюте (1), камбузе (2), туалеты (2), машинное отделение (1) и 12В на приборной панели (1) и в хранилище (1);
- Сервисные аккумуляторы: 1 x 260 Ач, зарядное устройство 50А;
- Версия для страны: ЕС / Австралия;
- Ручное управление в туалете;
- Свет в каютах, салоне и камбузе с диммером. Диммируемый направленный свет и лампы для чтения в каютах. Освещение в туалетах, кокпите и машинном отделении;
- Система обдува лобового стекла;
- Фекальный танк (170 л);
- Танк пресной воды (400 л) с датчиком уровня, насосом пресной воды и бойлером (40 л);
- Трюмные помпы: автоматические электрические (2) и ручная аварийная трюмная помпа в кокпите (1).

**НАВИГАЦИОННОЕ ОБОРУДОВАНИЕ**

- Стандартная приборная панель с системой пожаротушения машинного отделения;
- Компас;
- Навигационные огни.

**ИНТЕРЬЕР И ПЛАНИРОВКА**

- **A1:** Мастер-каюта с двухспальной кроватью, с 2-мя гардеробами и боковыми проходами с рундуками, прикроватные тумбочки (2), рундук под кроватью (1). Световые люки (3), один открывающийся, прямой доступ к дневному санузелу; полностью оборудованный санузел, отдельная душевая кабина с ручным душем. Комфортное сиденье с деревянной обивкой;
- **V1:** VIP-каюта с двумя кроватями, гардеробом и рундуками по левому борту и прикроватным столиком и люком.
- **C1:** Помещение для хранения, полностью оборудованный дневной санузел, отдельная душевая кабина с ручным душем, сиденье по левой стороне;
- **D1:** Салон с «Г»-образным диваном, сидением пилота, камбуз с рундуком, холодильник с морозильным отделением, газовая плита с 2-мя конфорками, 1 газовая печь, смеситель с раковиной.
- Стол с фиксированной ножкой
- Подвесные шкафчики в камбузе из материала BISTRO (согласно цветовой карте).

**ДЕРЕВО ИНТЕРЬЕРА И ОБИВКА**

- Схема обивки Casablanca, цвет: Pearl White (согласно карте цветов)
- Материал внешних сидений Sardinia, цвет: Gull Wing (согласно карте цветов)
- Обивка сидений рулевого: Casablanca, цвет: Pearl White (согласно карте цветов). Изголовья и каркасы кроватей во всех каютах из мягких материалов, цвет: SilverTex Anthracite
- Стандартные матрасы во всех каютах
- Ковры в каютах (согласно цветовой карте)
- Внутренняя мебель из высококачественной морской фанеры: MADISON WOOD (согласно цветовой карте)
- Полы в салоне, камбузе и в каютах из Australian Acacia (согласно карте цветов)

**АКСЕССУАРЫ**

- Определение мест для ручных огнетушителей - (не входят в стандартную комплектацию);
- Инструкция по эксплуатации SEALINE в пакете для документов SEALINE.





