



Спецификация Sealine F530

ОСНОВНЫЕ РАЗМЕРЫ в соответствии с ISO 8666

Длина габаритная (L max)	16.13 м
Длина корпуса (LH)	14.64 м
Ширина (BH)	4.56 м
Осадка (Tmax)	1.20 м
Мостовой габарит	6.05 м
Запас топлива	1560 л
Запас пресной воды	766 л
Водоизмещение	20.37 т
Категория CE	B
Пассажировместимость	12

Двигатель в стандартной комплектации

2 x Volvo Penta IPS700 - Pod drive 30 узлов*

Двигатель опциональный

2 x Volvo Penta IPS800 - Pod drive 34 узла*



* Все показатели производительности даны добросовестно и предназначены для ознакомления. Эти данные не могут быть гарантированы, поскольку максимальная скорость зависит, в частности, от чистоты корпуса, состояния гребных винтов, веса и температуры воздуха / моря. Производительность также связана с выбранными дополнительными аксессуарами. SEALINE оставляет за собой право изменять технические характеристики в соответствии с политикой компании, направленной на совершенствование посредством исследований и разработок. Стандартный винт протестирован в Грайфсвальде в соответствии с условиями Volvo. Все размеры / цифры приблизительны. Возможны ошибки и упущения. Технические характеристики и материалы могут быть изменены без предварительного уведомления. Пожалуйста, уточните у своего дилера полный список включений. Актуально с 15.10.2020



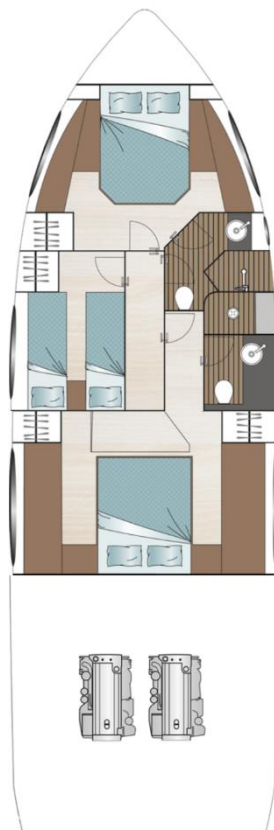
Флайбридж

F1



Главная палуба

E1



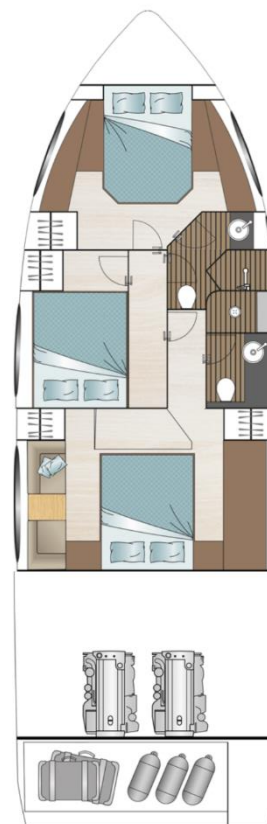
Нижняя палуба
стандарт

A1

B1

C1

D1



Нижняя палуба
опциональная

A1

B2

C2

D2



Нижняя палуба
опциональная

A1

B2

C2

D3

КОРПУС

- Корпус из стеклопластика сэндвич-конструкции, изофталевый гелькоут, цвет: Star White, 1-й слой винилэфирной смолы;
- Ватерлиния, изофталевый гелькоут, цвет: Черный;
- Кормовые стойки в кокпите покрытые виниловой пленкой серого цвета с логотипом SEALINE;
- Иллюминаторы (2): мастер-каюта по левому борту, VIP-каюта по левому борту;
- Открывающиеся иллюминаторы (5): мастер-каюта по правому борту, VIP-каюта по правому борту, гостевая кабина и туалеты.

ПАЛУБА И КОКПИТ

- Настил из стеклопластика с противоскользким покрытием, изофталевый гелькоут, цвет: Star White, 1-й слой винилэфирной смолы, якорь, самоотливной кокпит, якорь из нержавеющей стали;
- Привальный брус на корпусе и плавательной платформе: белый со вставкой из нержавеющей стали;
- Рулевое колесо SEALINE с системой наклона, джойстиком и ручкой газ-реверс;
- Цельное лобовое стекло с дворниками и стеклоомывателями;
- Тонированные панорамные окна с дверью по правому борту и два фиксированных световых люка в салоне;
- Двустворчатая дверь между кокпитом и камбузом, а также откидывающееся вверх окно, увеличивающее площадь камбуза;
- Платформа для купания и ступеньки в кокпит из тикового дерева, лестница для купания с поручнями, душ в кокпите с горячей и холодной водой, откидная дверка в кокпите;
- Пулпит из нержавеющей стали, 6 швартовых утки из нержавеющей стали, поручни из нержавеющей стали;
- Сиденья с фиксированной спинкой в кокпите по левому борту с ящиком для хранения вещей и складной тиковой перекладной, электрический бимини;

- П-образный диван на носу с ящиком для хранения
- Люк в машинное отделение

ПРОПУЛЬСИВНАЯ СИСТЕМА

- Шумоизолированное машинное отделение, система вентиляции и пожаротушения, автоматическая и ручная, Стартовые аккумуляторы: 2 x 90 Ач/12 В, Зарядное устройство 30А (только для стартовых аккумуляторов);
- 2 двигателя Volvo Penta IPS700 (550 л.с.) – системы POD, включая управление джойстиком (флайбридж и салон) с винтом N3;
- 7-дюймовый дисплей приборов двигателя Volvo на нижнем и верхнем посту управления;
- Интерцепторы Volvo, ручное управление;
- Топливный бак емкостью 1560 литров;
- Топливный фильтр;
- Руль в салоне, фиксированный;
- Руль на флайбридже, фиксированный.

ЭЛЕКТРООБОРУДОВАНИЕ

- Электрическая система 12В и 230В с 230В-вольтовой системой берегового питания. Розетки в салоне (1), мастер-каюте (3), VIP-каюте (2), камбузе (3), гостевая каюта (1), туалеты (1), машинное отделение (1) и 12В на приборной панели (1);
- Сервисные аккумуляторы: 3 x 260 Ач/12В, инвертор/зарядное устройство 12В/3000Вт - 150А;
- Версия для страны: ЕС / Австралия;
- Электрические туалеты;
- Свет в каютах, салоне и камбузе с диммером. Диммируемый направленный свет и лампы для чтения в каютах. Освещение в туалетах, кокпите и машинном отделении;
- Система обдува лобового стекла;
- Фекальный танк (340 л);
- Танк пресной воды (766 л) с датчиком уровня, насосом пресной воды и бойлером (40 л);
- Трюмные помпы: автоматические электрические (2) и ручная аварийная

трюмная помпа в кокпите (1).

НАВИГАЦИОННОЕ ОБОРУДОВАНИЕ

- Стандартная приборная панель из стеклопластика на главном посту управления, флайбридже с системой пожаротушения машинного отделения;
- Компас;
- Навигационные огни.

ИНТЕРЬЕР И ПЛАНИРОВКА

- **A1:** VIP-каюта с двуспальной кроватью, гардеробом и рундуками, зеркало и прикроватные тумбочки (2), рундук под кроватью (1). Световые люки (3), один открывающийся, прямой доступ к дневному санузелу;
- **B1:** Гостевая каюта с двумя кроватями, гардеробом и рундуками по левому борту и прикроватным столиком. Полностью оборудованная дневной и гостевой санузел, отдельная душевая кабина с ручным душем и держателем. Комфортное сиденье с деревянной обивкой;
- **C1:** Мастер-каюта с двуспальной кроватью и рундуками под ней, шкафы для одежды и рундуки для хранения по обе стороны каюты, зеркала и прикроватные тумбочки (2). Полностью оборудованный санузел мастер-каюты, отдельная душевая кабина с тропическим и ручным душем, удобное сиденье с деревянной обивкой;
- **D1:** Машинное отделение с возможностью апгрейда до D2 (помещение для хранения) или D3 (каюта экипажа);
- **E1:** Салон с двумя диванами, трансформируемый в П-образный диван. Диван рулевого и помощника на посту управления, трансформируемый в шезлонг. Камбуз с рундуками, холодильник с морозильной камерой, 2-зонная керамическая электрическая варочная поверхность, микроволновая печь с грилем и смеситель с раковиной;
- **F1:** Флайбридж с диваном рулевого (1) и помощника (1), П-образный диван с местом

для хранения под ним и складной обеденный стол, лежак для загорания с подстаканником. Ветбар с раковиной, горячей и холодной водой и рундуком внизу. Радарная арка из стеклопластика для навигационных приборов, огней. Поручни на лестнице ведущей на флайбридж. Акриловое ветровое стекло. Релинги из нержавеющей стали вокруг флайбриджа;
- Стол с фиксированной ножкой
- Подвесные шкафчики на камбузе
- Столешница на камбузе - Морской Минеральный Камень, цвет: Гальский Серый (согласно карте цветов)

ДЕРЕВО ИНТЕРЬЕРА И ОБИВКА

- Схема обивки Casablanca, цвет: Pearl White (согласно карте цветов)
- Материал внешних сидений Sardinia, цвет: Gull Wing (согласно карте цветов)
- Обивка сидений рулевого: Long Island Leather, цвет: Palisander (согласно карте цветов). Изголовья в каютах Spradling Horizon, цвет: Ivoire, и каркасы кровати в Diamante, цвет Meteor.
- Стандартные матрасы во всех каютах
- Ковролин в каютах (согласно цветовой карте)
- Внутренняя мебель из высококачественной морской фанеры: MADISON WOOD (согласно цветовой карте)
- Полы в салоне и камбузе из Australian Acacia (согласно карте цветов)

АКСЕССУАРЫ

- Определение мест для ручных огнетушителей - (не входят в стандартную комплектацию);
- Инструкция по эксплуатации SEALINE в пакете для документов SEALINE.





