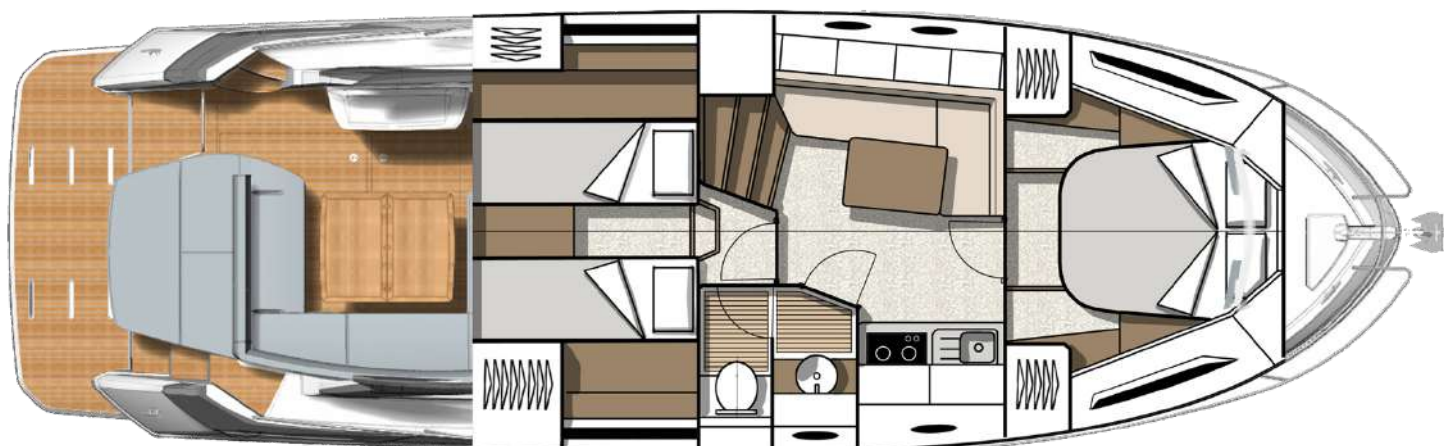
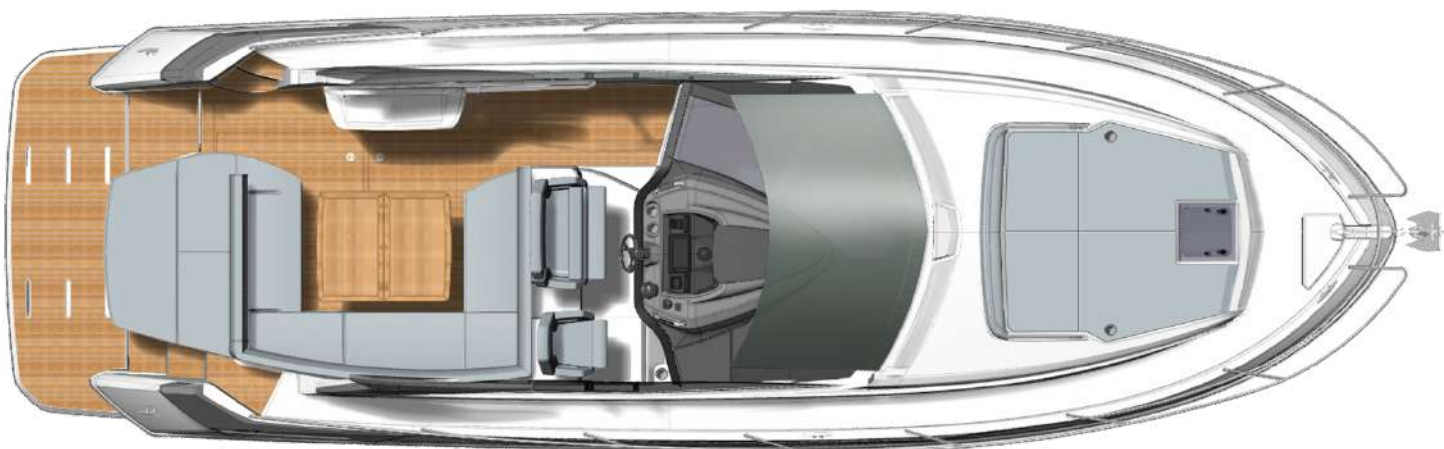


**BENĒTEAU**  
**Gran Turismo 41****Стоимость:**  
**от 297 300 EUR****ЭКСТЕРЬЕР****ОСНОВНЫЕ ХАРАКТЕРИСТИКИ**

Длина (с платформой)	12.67 м
Ширина	3.87 м
Осадка	0.94 м
Высота над ватерлинией	4,20 м
Вес	7.9 т
Двигатель	2 x Volvo Penta D4 /D6
Мощность	2 x 300 / 2 x 380 лс
Запас топлива	2 x 325 л
Запас воды	200 л
Максимальная скорость	38 узла
Сертификация CE	B10 / C10
Дизайн	Andreani Design

**BENĒTEAU**  
Gran Turismo 41Стоимость:  
от 297 300 EUR

## ПЛАН ПАЛУБ



**СТАНДАРТНОЕ ОБОРУДОВАНИЕ****КОНСТРУКЦИЯ****КОРПУС**

- Белый корпус
- Технология Air Step

## Структура:

- Сэндвич (Полиэфирная смола - Стекловолокно - Бальзовый наполнитель)
- Ламинированный монолитный корпус (Полиэфирная смола - Стекловолокно)
- 8 Открывающихся иллюминаторов

**ПАЛУБА**

## Структура:

- Сэндвич (Полиэфирная смола - Стекловолокно - Бальзовый наполнитель)
- Ламинированная монолитная палуба (Полиэфирная смола - Стекловолокно)

**ПАЛУБНОЕ ОБОРУДОВАНИЕ**

- Подсветка кокпита
- Ходовые огни

**ШВАРТОВКА - ПОСТАНОВКА НА ЯКОРЬ**

- Форштвень с системой блокировки якоря
- 1000 Вт Электрическая якорная лебедка (с пультом управления)
- 2 Носовые утки, 2 центральные и 2 кормовые утки из нержавеющей стали

**БЕЗОПАСНОСТЬ НА ПАЛУБЕ**

- Полуоткрытое леерное ограждение из нержавеющей стали
- 2 поручня из нержавеющей стали на выходе к боковым проходам

**КОКПИТ**

- Самоотливной кокпит
- Проход через калитку с защелкой
- Сиденье на 6 персон
- Место для загара на корме с регулируемой спинкой (1.80x1.75 см)
- Рундук под лежаками для спасательного плота
- Стол из тикового массива (0.95 x 0.6-1.3 м)

## Рундук под сиденьем

Убираемая спинка сиденья для доступа к креслу второго пилота  
Камбуз в кокпите с раковиной, складным краном, контейнером

- Доступ в машинное отделение ( два люка)
- Место для швартовых концов и кранцев
- Душ в кокпите с горячей / холодной водой
- Погружаемая плавательная платформа (3.2 м x 1.24 м) (опция)
- Поручни
- Внешняя обивка ПВХ в ассортименте:
  - PVC Marlin Auster (Стандартная конфигурация)
  - Vita Crevin Efficiency® fabric (опционально)
  - Bora Bora Bright Crevin® Efficiency fabric (option)

**ПОСТ УПРАВЛЕНИЯ**

- Пост управления цвета по центру (Полиэстр, тёмно-синий)
- Двойное сиденье рулевого с функцией «Bolster»
- Сиденье второго пилота
- Обивка кресел соответствует обивке салона:
  - PVC Marlin Auster (Стандартная конфигурация)
  - Vita Crevin Efficiency® fabric (опционально)
  - Bora Bora Bright Crevin® Efficiency fabric (option)
- 2 Поручня
- 3 Подстанника
- Приборная панель под 12-дюймовый дисплей
- Дисплей Volvo 4 дюйма
- Розетка USB
- Hard-top с встроенное электрически открывающейся крышей (2.10 x 1.50 м)
- Лобовое стекло с электрическими стеклоочистителями
- Анти-отражающееся покрытие под лобовым стеклом

**ИНТЕРЬЕР**

- Отделка «Alpi grey walnut»
- Пол Коричневый дуб
- Прямое и не прямое освещение LED

**САЛОН**

Высота подволока: 1,92 м.

- Дверь
- Диван на 4 персоны, обшивка ткань «Talisman Chinchilla»
- Стол из ореха, ножка из нержавеющей стали
- Место для телевизора (предустановка опционально)
- 4 Шкафа для хранения (всего: 186 л.)
- 2 Рундука (под сидениями)
- Освещение в салоне
- 1 Открывающихся иллюминатор

**КАМБУЗ**

Высота подволока: 1,92 м.

- Раковина из нержавеющей стали со смесителем
- 2х конфорочная газовая плита
- Холодильник (80 л.)
- Рабочая поверхность из кориана
- 2 отсека для хранения, корзина
- 2 шкафчика
- 1 Открывающийся иллюминатор

## **BENĒTEAU**

### **Gran Turismo 41**

**Стоимость:**  
**от 297 300 EUR**

#### **СТАНДАРТНОЕ ОБОРУДОВАНИЕ**

##### **ГАЛЬЮН**

Высота подволока: 1,95 м.

- Раковина со смесителем холодной и горячей воды
- Зеркало
- 2 Шкафа для хранения
- 1 Открывающийся иллюминатор в душевой кабине
- Раздельная душевая комната с прозрачной дверью
- Морской туалет
- Сточная цистерна 80 л.
- Настил из тика

##### **МАСТЕР КАЮТА (В НОСОВОЙ ЧАСТИ)**

Высота подволока: 1,90 м.

- Двухспальная кровать (1,40 x 2,00 м.)
- Матрац
- 2 лампочки LED
- 2 полки
- 1 шкафа
- 2 Розетки 220 В
- 2 Панорамных окна с открывающимися люками
- Открывающийся иллюминатор с москитной сеткой
- 3 отсека для хранения под кроватью
- Непрямое освещение под кроватью

##### **ГОСТЕВАЯ КАЮТА**

Высота подволока: 1,92 м.

- 2 односпальные кровати (0,70 x 1,95 м.) или 1 Двухспальная кровать (1,40 x 1,95 м.)
- Матрац
- Мягкое изголовье кровати
- 2 Панорамных окна с открывающимися люками
- 2 гардероба
- 2 отсека для хранения (210 л)
- 1 место для хранения под кроватью
- 2 лампочки LED
- 1 розетка 220В
- 2 розетки USB

##### **ДВИГАТЕЛЬ**

- Варианты двигателей:
  - 2 x VOLVO - D4 300 Diesel EVC-E
  - 2 x VOLVO - D4 300 Diesel EVC-E + Джойстик
  - 2 x VOLVO - D4 300 Diesel EVC-E + Джойстик
- Ручка и управление:
  - Нейтраль
  - Рабочий режим
  - Наклон колонок
- Топливный фильтр с сепаратором
- Фильтр забортной воды
- Воздухозаборники на палубе для охлаждения моторного отсека
- Моторный отсек с звукоизолирующей пеной
- Автоматическая система пожаротушения
- Топливный фильтр из нержавеющей стали
- Алюминиевые топливные баки 2x325 л

##### **ЭЛЕКТРИЧЕСТВО**

- 2 аккумулятора для двигателей (12В - 140Ач) + 1 Сервисный аккумулятор (12В - 115Ач) + Электронный датчик заряда
- 2 Огнетушителя
- Распределитель нагрузки
- Зарядное устройство аккумулятора (12В - 25Ач)
- Внутренние розетки (220В - 32А)
- Береговое питание 220В
- Точечное освещение и лампочки LED

##### **СТОЧНО-ФАНОВАЯ СИСТЕМА**

- 1 Ротоформированный бак пресной воды, 200 л. + Электронный датчик уровня
- Фильтр для воды из нержавеющей стали
- Система подачи горячей / холодной воды под давлением
- 40 л. бойлер работающий от теплообменника
- 2 электрические трюмные помпы

##### **ДРУГОЕ**

- Детектор дыма



**BENĒTEAU**  
Gran Turismo 41**Стоимость:**  
от 297 300 EUR

ПЛАН ПАЛУБ



**BENĒTEAU**  
Gran Turismo 41Стоимость:  
от 297 300 EUR

## ПЛАН ПАЛУБ





**BENĒTEAU**  
Gran Turismo 41Стоимость:  
от 297 300 EUR

## ПЛАН ПАЛУБ

