



PRINCESS S78

€ 4 900 000

ГОД: 2021 / ИТАЛИЯ / VAT ВЫПЛАЧЕН

ОСНОВНЫЕ ХАРАКТЕРИСТИКИ

Длина	24.66 м	Запас топлива	6000 л
Ширина	5.76 м	Запас воды	1350 л
Осадка	1.77 м	Каюты	4+1
Водоизмещение	53.7 т	Спальные места	8+2
Корпус	стеклопластик	VAT	не выплачен
Двигатели	MAN V12-1900	Флаг	Джерси
Мощность	2 x 1900 л.с	-	-
Наработка двигателей	185 моточасов		
Максимальная скорость	37-39 уз.		

СПЕЦИФИКАЦИЯ

- Планировка:
- 4 каюты (3 каюты с двуспальной кроватью + 1 каюта с 2 отдельными кроватями)
- 4 ванные комнаты
- 1 каюта экипажа с 2 кроватями и ванной комнатой
- Цвет корпуса: белый

Дополнительное оборудование :

- Гироскопический стабилизатор (Seakeeper 16) Судно построенное в соответствии с МСА (Правила малых коммерческих судов кат. 2) + Оборудование для обеспечения безопасности
- Внутренние отделки из сатинированного орехового дерева
- Комбинированный туалет/биде в мастер каюте
- Электрогидравлический купальня платформагрузоподъемностью 550 с системой спуска тендера, установленной в гараже
- Боковые входные ворота на кормовую палубу по левому и правому борту в дополнение к стандартному трапу
- Электрический тент от солнца в задней части кокпита
- Электрическая сдвижная крыша над передней частью салона
- Якорь из нержавеющей стали вместо стандартного (50 кг) + цепь 140 м
- Третья станция управления в кокпите (двигатель, подруливающее устройство и аварийное управление двигателем)
- Журнальный столик Ketal Zig Zag
- Генератор ONAN 27кВт/50Гц установлен вместо стандартного
- Дополнительный генератор 22,5кВт/50Гц
- Розетки Continental 220В/240
- Подводные транцевые фонари (4 Lumishore SMX53 White)
- Подводное освещение бортов корпуса (4 Lumishore SMX53 White) (по 2 на борт)
- Опреснитель (190 литров/час)
- Барбекю Lava Brick
- Полотенцесушитель в ванной комнате
- Ледогенератор установлен в ветбаре спортбриджа
- Теплые полы в санузлах
- Винный холодильник над стандартной стиральной/сушильной машиной в холле каюты владельца
- Холодильники с выдвигаемыми ящиками Sub Zero, встроенные в камбуз
- 110-литровый холодильник в столовой экипажа
- Комбинация микроволновая печь/гриль, установленная в кают-компании
- Дополнительная настольная лампа в главной каюте, расположенная в носовой части туалетного столика по левому борту.
- 55-дюймовый светодиодный телевизор UHD на подъемном механизме в салоне
- Аудиосистема Naim Uniti Atom с Bluetooth, возможностью многозонной потоковой передачи и специальным приложением. Проигрыватель Blu-ray UHD CD/DVD. В паре с 2 динамиками Focal и сабвуфером
- 40-дюймовый UHD LED телевизор в каюте владельца, аудиосистема Naim Uniti Atom с Bluetooth, возможностью потоковой передачи в нескольких зонах и специальным приложением. Проигрыватель дисков Blu-ray UHDCD/DVD в паре с 2 динамиками Focal и сабвуфером.
- Спортбридж — аудиосистема Naim Uniti Atom с Bluetooth, возможностью многозонной потоковой передачи и специальным приложением. В паре с двумя водонепроницаемыми динамиками Bowers & Wilkins (без подключения HDMI)
- Зона отдыха в кокпите аудиосистема Naim Uniti Atom с Bluetooth, возможностью многозонной потоковой передачи и специальным приложением. В паре с двумя водонепроницаемыми динамиками Bowers & Wilkins (без подключения HDMI)
- Система включает в себя бортовую сеть Ethernet с возможностью доступа в Интернет 4G во всех областях.
- Носовая каюта: 32-дюймовый HD-телевизор со светодиодной подсветкой, аудиосистема Naim Uniti Atom с Bluetooth, возможностью потоковой передачи в нескольких зонах и специальным приложением. Проигрыватель Blu-ray CD/DVD. В паре с динамиками Focal (2) и сабвуфером.
- Каюта по правому борту: 28-дюймовый HD-телевизор со светодиодной подсветкой, аудиосистема Naim Uniti Atom с Bluetooth, возможностью многозонной потоковой передачи и специальным приложением. Проигрыватель Blu-ray CD/DVD. В паре с динамиками Focal (2)
- Каюта по левому борту: 22-дюймовый HD-телевизор со светодиодной подсветкой, аудиосистема Naim Uniti Atom с Bluetooth, возможностью многозонной потоковой передачи и специальным приложением. Blu-ray CD/DVD-плеер. В паре с динамиками Focal (2)
- Каюта экипажа 22-дюймовый HD-телевизор со светодиодной подсветкой, аудиосистема Naim Uniti Atom с Bluetooth, возможностью потоковой передачи в нескольких зонах и специальным приложением. Проигрыватель Blu-ray CD/DVD. В паре с динамиками Focal (2)
- .

СПЕЦИФИКАЦИЯ

- Проходная зона для сидения на носовой палубе: Аудиосистема Naim с Bluetooth, возможностью многозонной потоковой передачи и специальным приложением. В паре с двумя водонепроницаемыми динамиками Bowers & Wilkins (без подключения HDMI)
- Четыре цветных картплоттера Raymarine Axiom XL16 (15,6") (т.е. по 2 на каждом посту управления) вместо стандартных
- Цветной радар Raymarine Magnum HD, постамент 12 кВт с 48-дюймовым сканером с открытой матрицей вместо стандартного 4 кВт
- Клавиатура дистанционного управления Raymarine (RMK-10) на верхнем и нижнем постах управления
- 7-дюймовый повторитель дисплея Raymarine в каюте экипажа
- Европейская версия плоттера
- Транспондер Raymarine AIS 700 класса B, сопряженный с картплоттером
- Международная УКВ
- Камера ночного/дневного видеонаблюдения Raymarine в машинном отделении и одна в кормовой части свеса кокпита для наблюдения за платформой – подключены и просматриваются как с верхнего, так и с нижнего экранов Raymarine
- Кондиционирование реверсивного цикла /обогрев (186 000 БТЕ), подходящий для температуры до 40°C (тропический климат), входит в стандартную комплектацию С элементами управления во всех каютах и розетками во всех зонах (включая ванные комнаты)
- Москитные сетки для иллюминаторов
- Внешние чехлы серого цвета
- Бимини тент серого цвета
- Бимини-топ с регулируемым светодиодным верхним освещением (переключается с консоли)
- Бимини с электрогидравлическим приводом
- Белые виниловые наклейки на ветровое стекло вместо стандартной черной сетки
- Солнцезащитный тент на передней палубе со стойками из углеродного волокна (тент соответствует покрытиям кокпита/спортбриджа)
- 8-местный сервиз из фарфора, столовых приборов и стаканов
- Регулятор компаса для поворота обоих компасов
- Тендер: Williams 435SJ включает запуск и погрузку в гараж; обивка серого цвета; палуба белая; корпус белый; стандартные баллоны белого и серого цвета; обивка Милан; светодиодные палубные фонари; Бимини серого цвета; защитный тент серого цвета;
- Якорь (31 кг) для 80-футовой яхты + сумка для FX125 для удобного хранения + веревка
- 12 USB-разъемов
- Выдвижной стол управления (по 30 м) у переднего левого поста управления;
- Столешница на камбузе из органического белого кварца.
- Все столешницы и полы в ванных комнатах окрашены в цвет Carrara White.
- Система Wash and Go 300
- Джойстик-контроль (XENTAL Dual Station), работающий как с двигателями, так и с подруливающим устройством

ЭКСТЕРЬЕР

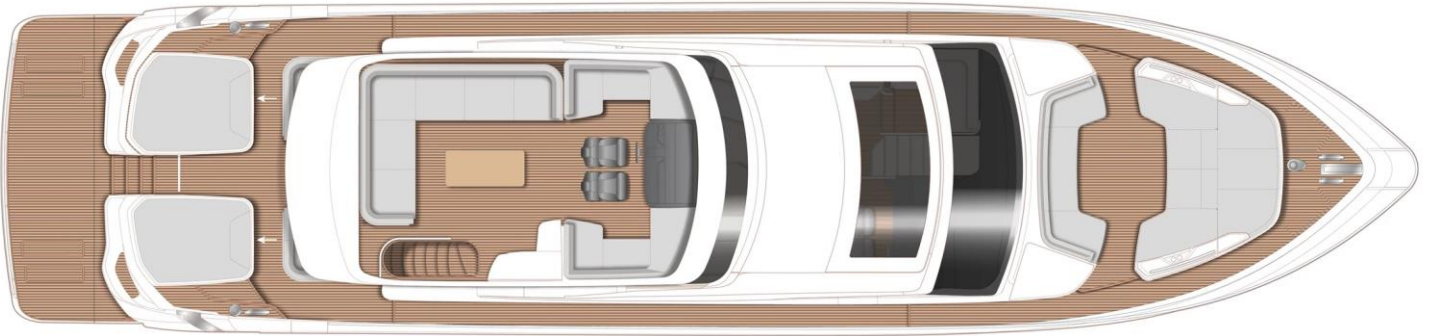


ФЛАЙБРИДЖ / ИНТЕРЬЕР

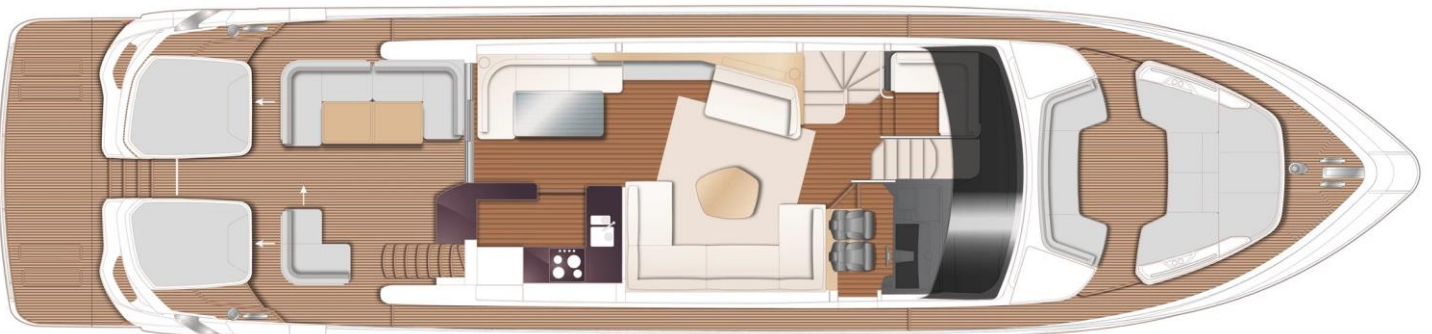


ПЛАН ПАЛУБ

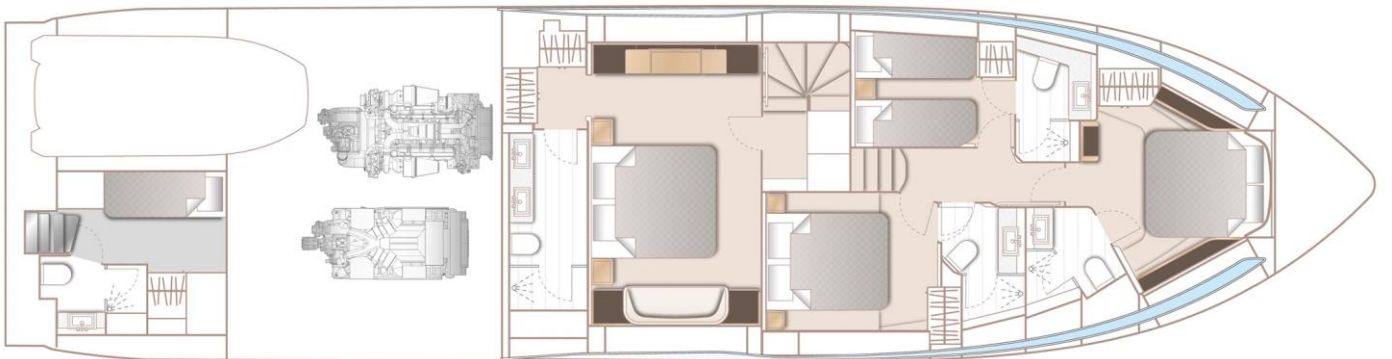
ФЛАЙБРИДЖ



ГЛАВНАЯ ПАЛУБА



НИЖНЯЯ ПАЛУБА



КОНТАКТНАЯ ИНФОРМАЦИЯ



ДЕНИС ХАМЗАТОВ

Nord Star Yachting

+7 921 886 07 92

d.khamzatov@nord-star.com