



# PRINCESS F62

€ 1 850 000

ГОД: 2018 / ТУРЦИЯ / VAT НЕ ВЫПЛАЧЕН

## ОСНОВНЫЕ ХАРАКТЕРИСТИКИ

Длина	19.35 м	Запас топлива	3400 л
Ширина	5.03 м	Запас воды	793 л
Осадка	1.49 м	Каюты	3+1
Водоизмещение	29.3 т	Спальные места	6+2
Корпус	стеклопластик	-	-
Двигатели	Volvo Penta D13	-	-
Мощность	2 x 900 л.с	-	-
Наработка двигателей	330 моточасов		
Максимальная скорость	31-33 уз.		

## СПЕЦИФИКАЦИЯ

- Белый корпус
- Дерево интерьера: сатиновый орех
- Пол в камбузе из ореха
- Покрытие
- Деревянный пол в кормовой обеденной зоне (в соответствии с камбузом и постом управления) из орехового дерева
- Столешница камбузе из органического камня белого цвета
- Носовое и кормовое подруливающее устройство с регулируемой скоростью и возможностью швартовки с функцией удержания (мощность носового подруливающего устройства увеличено до 170 кгс, кормовое 170 кгс)
- Гироскопический стабилизатор качки Seakeeper NG9
- Оборудованная каюта экипажа
- Гостевая каюта по правому борту оснащена электроприводом для койки позволяющее преобразовывать в двуспальную кровать
- Дополнительная дверь в санузел носовой каюты, чтобы использовать в качестве дневного санузла
- Электрогидравлический выдвижной трап длиной 3.5 м с выдвижными поручнями
- Дополнительные 20м 10мм якорной цепи (в сумме 60м)
- Якорь из нержавеющей
- Третий пост управления в кокпите (вкл. ручку газ-реверс, управления ПУ и аварийную остановку двигателей)
- Дизельный генератор Onan 19кВт/50Гц вместо стандартного
- Континентальные розетки 220В/240В
- Полотенцесушитель в санузле мастер каюты
- Полотенцесушитель в санузле носовой каюты
- Полотенцесушитель в санузле каюты по правому борту
- Кормовые швартовочные огни

### Премиум аудиосистема

Включает в себя:

- Салон – система Harman Kardon 5.1 Blu-ray (с Bluetooth) и динамиками KEF
- Мастер-каюта – система Harman Kardon 2.1 Blu-ray (с Bluetooth) и динамиками KEF
- Флайбридж – аудиосистема Fusion MS-UD650 Радио/iPod/MP3 с водонепроницаемыми динамиками, подключенные к салонной аудиосистеме
- Носовая каюта – 32-дюймовый LED телевизор с аудиосистемой Fusion MS-AV750 Радио/DVD/MP3 с Bluetooth
- Каюта по правому борту – 22-дюймовый LED телевизор с аудиосистемой Fusion MS-AV750 Радио/DVD/MP3 с Bluetooth
- Водонепроницаемые динамики в кокпите с пультом управления, сопряженным с системой на флайбридже)

### Пакет Allure (с хардтопом) включает в себя:

- Стеганные детали с контрастной окантовкой и панелями сидений рулевого на нижнем и верхнем постах управления
- Столешница на камбузе из гранита или кварца
- Модернизация тиковых ступеней ( включает в себя ступени на носовой палубе, при выборе тикового покрытия боковых проходов)
- Консоль флайбриджа цвета Oyster grey
- Ветбар на флайбридже окрашен в цвет Oyster grey
- Хардтоп окрашен в цвет Oyster grey
- Подушки и лежаки для загара в носовой зоне отдыха с регулируемыми подголовниками
- Подводная подсветка кормы
- Подводная подсветка бортов в кормовой части
- Водопроницающий наполнитель во всех внешних подушках
- Носовой солнцезащитный тент с опорами из углеродного волокна цвета Anthracite Grey
- Тиковый стол в носовой зоне отдыха
- Хардтоп из стеклопластика (конструкция из углеволокна/композита) оснащен сдвижным тентом в центральной секции и диммируемым потолочным освещением
- Солнцезащитный тент с электроприводом в кормовой части хардтопа
- Тиковое покрытие флайбриджа
- Тиковое покрытие боковых проходов, кокпита и носовой зоны отдыха
- Две кормовые швартовочные лебедки

### Навигационное оборудование:

- Цифровой цветной радар Raymarine SHD 48-дюймовый сканнер мощностью 4кВт
- Второй МФУ Raymarine GS165 на нижнем посту управления
- Пульт дистанционного управления картплоттером Raymarine RMK-9 на нижнем посту управления
- 4-дюймовый МФД Raymarine i70s на нижнем посту управления для отображения параметров скорости, глубины и температуры
- Второй МФУ Raymarine GS165 на верхнем посту управления
- Пульт дистанционного управления картплоттером Raymarine RMK-9 на верхнем посту управления
- 4-дюймовый МФД Raymarine i70s на верхнем посту управления для отображения параметров скорости, глубины и температуры
- Европейская версия карт
- Международная УКВ-радиостанция

## СПЕЦИФИКАЦИЯ

### Кондиционирование:

- Воздушное кондиционирование реверсивного типа (94 000 BTU), подходящее для температур до 40С (тропический тип) с пультами управления во всех каютах и дефлекторы во всех зонах (включая санузлы).  
Рекомендуемый генератор мощностью 19кВт.
- Кондиционирование воздуха в каюте экипажа
- Москитные сетки на всех иллюминаторах
- Электрическая система слива серой воды за борт
- Слив с унитаза в каюте экипажа связан с серым танком
- Набор посуды Princess (5 предметов, на 6 персон)
- Набор столовых приборов David Mellor "Paris" (7 предметов, на 6 персон)
- Набор бокалов Princess (6 винных, 6 стаканов)
- 2 складных стула в кокпите (белые с рамой из нержавеющей стали и тиковыми подлокотниками)
- 2 стула в обеденной зоне (хранение в шкафу под лестницей в лобби на нижней палубе)
- Премиальная обивка кожей и тканью

## ЭКСТЕРЬЕР



## ЭКСТЕРЬЕР / ИНТЕРЬЕР

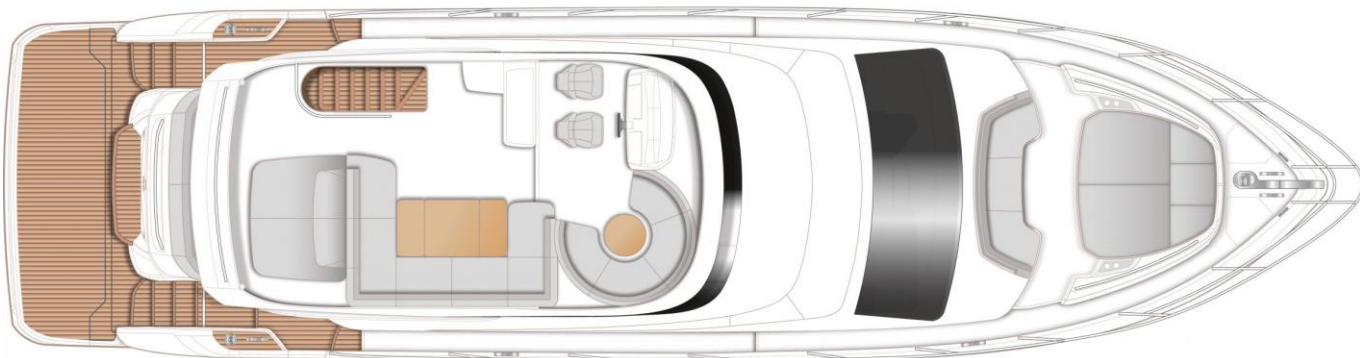


## ИНТЕРЬЕР

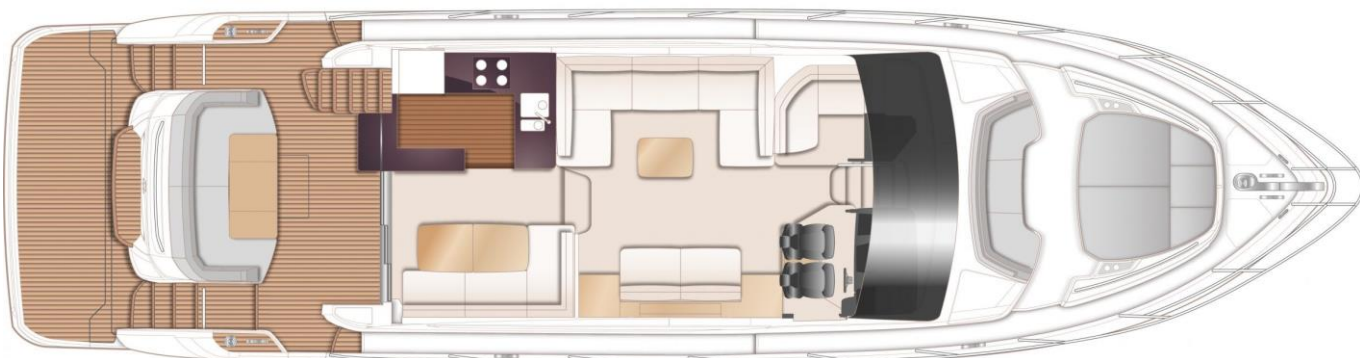


## ПЛАН ПАЛУБ

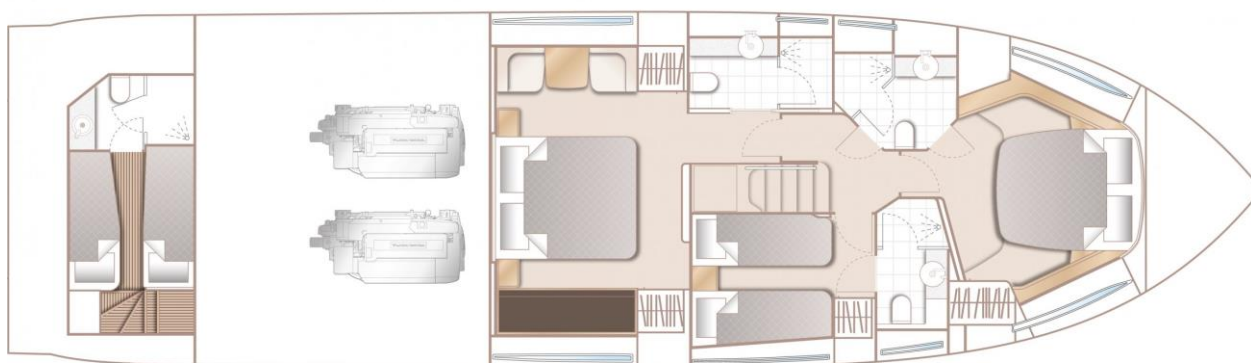
### ФЛАЙБРИДЖ



### ГЛАВНАЯ ПАЛУБА



### НИЖНЯЯ ПАЛУБА



## КОНТАКТНАЯ ИНФОРМАЦИЯ



**МАКСИМ ЕЖОВ**

Nord Star Yachting

+7 921 412 83 58

[m.ezhov@nord-star.com](mailto:m.ezhov@nord-star.com)