



PRINCESS 32M

32.00 M | 2013 | € 4,850,000 | VAT ВЫПЛАЧЕН

NORD STAR
SUPERYACHTS

PRINCESS 32M (ref. 015)

ОПИСАНИЕ

Princess 32M построена в 2013 году на легендарной британской верфи Princess Yachts. Килеватый глянцевый корпус из стеклопластика выдержан в черно-серых тонах. Утонченный и одновременно яркий дизайн от постоянного дизайн-бюро верфи Bernard Olesinski Design.

Яхта длиной 32 метра (105 футов) и шириной 7,11 метров (23 фута) с корпусом и надстройкой из стеклопластика обладает небольшой осадкой 1,98 метр (6 футов). Princess 32M развивает максимальную скорость 23 узла, крейсерская скорость – 18 узлов. Стабилизаторы качки обеспечивают максимальный комфорт на ходу и на якоре.

На яхте проведен комплексный рефит в 2021-2022 гг.:

- Покраска корпуса – 2022
- Замена экранов управления Böning – 2021
- Замена навигационной системы 2021
- Замена ковролина на паркет в салоне и на трапах – 2021
- Капитальный ремонт генераторов – 2022
- Новые диваны в салоне – 2021
- Новая система спутникового телевидения и интернета – 2021
- Новая музыкальная система – 2021
- Замена тикового настила палуб – 2021
- Замена ламп освещения на LED – 2021

Яхта способна разместить до 8 гостей в 4 каютах. Для владельца предусмотрена объемная мастер-каюта на главной палубе с отдельным кабинетом (либо гардеробной со столом). В каюте установлен широкоэкранный телевизор Loewe и диван от Fendi. Красивая ванная комната оснащена двумя раковинами (“М” и “Ж”), новым душем и полотенцесушителями.

Внутренние пространства оформлены в классическом стиле с современными акцентами. Новый ковролин во всех жилых зонах преобразует интерьер. За основу цвета взяты кремовые и коричневые оттенки, излучающие теплоту и элегантность. Лаковые деревянные панели в цвете грецкий орех находятся в безукоризненном состоянии, как и остальная мебель. Изюминка яхты – текстиль, обивка и постельное белье от Fendi.

Шикарные палубные пространства, включая просторную кормовую палубу с баром и обеденным столом на 10 персон, выгодно выделяют ее на фоне яхт подобного размера. Сандек с зоной для отдыха и развлечений оборудован автоматической складной крышей. Лаунж-зоны на сандеке включают обеденный стол на 10 персон, большой бар, барбекю, зону для загара и джакузи. В носовой части монтированы дополнительные санпады.

Главный салон совмещает в себе красоту, комфорт и стиль: кремовые диваны, кожаная мебель и постельное белье Fendi. Естественный свет в салоне обусловлен полностью складными дверями на корму и двойными дверями на гидравлический откидной балкон по правому борту, который наполняет пространство солнечным светом и обеспечивает захватывающий обзор и дополнительное место для солнечных ванн и релаксации. В салоне установлена Hi-End акустическая система от Bang & Olufsen, 50-дюймовый плазменный телевизор, винный шкаф и достаточно места для хранения вещей.

На нижней палубе расположены дополнительные жилые зоны: просторная VIP-каюта во всю ширину корпуса, а также двухместные каюты double и twin. Все каюты со смежными ванными комнатами и первоклассной отделкой, включая текстиль от Fendi.













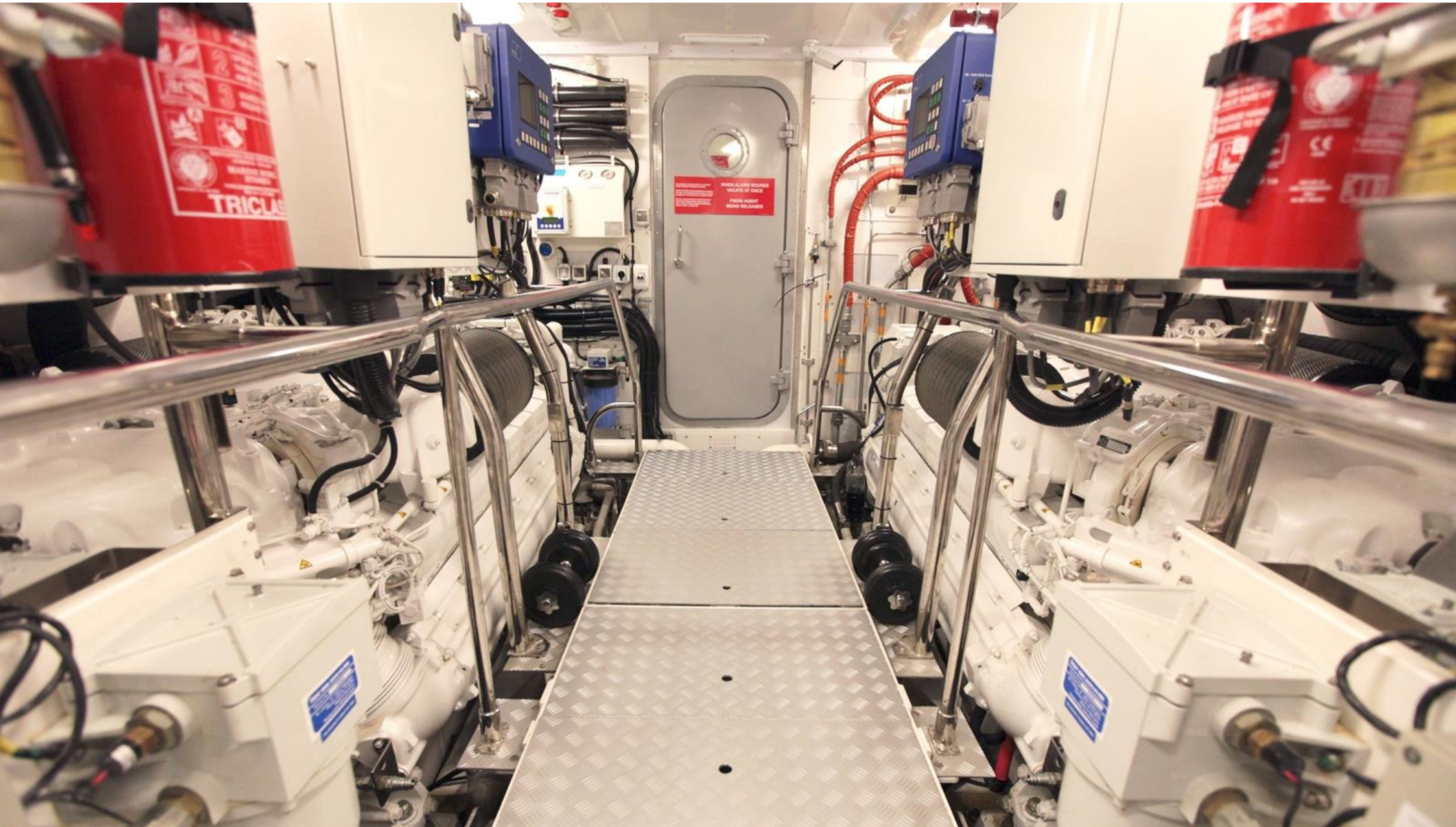












PRINCESS 32M (ref. 015)

ХАРАКТЕРИСТИКИ

ТИП	Моторная яхта с корпусом переходного типа	
ГОД ПОСТРОЙКИ	2013	
ВЕРФЬ	Princess Yachts International PLC, Плимут, Великобритания	
КЛАССИФИКАЦИЯ	RINA	
МЕСТОНАХОЖДЕНИЕ	По запросу	
ФЛАГ	Jersey	
VAT	Выплачен	
ДЛИНА	32,00 м	
ШИРИНА	7,11 м	
ОСАДКА	1,98 м	
ВОДОИЗМЕЩЕНИЕ	103 тонны	
ВМЕСТИТЕЛЬНОСТЬ	8 гостей в 4 каютах	
ЭИПАЖ	5 человек в 3 каютах	
КОНСТРУКТОР КОРПУСА	Olesinski Design	
ДИЗАЙНЕР ИНТЕРЬЕРА	Princess Yachts	
ДИЗАЙНЕР ЭКСТЕРЬЕРА	Princess Yachts	
КОНСТРУКЦИЯ	Корпус:	стеклопластик
	Надстройка:	стеклопластик
	Палуба:	тиковый настил
ГЛАВНЫЕ ДВИГАТЕЛИ	Дизельные двигатели MTU 16V M94, 2 x 2637 л.с.	
НАРАБОТКА ДВИГАТЕЛЕЙ	Левый борт:	3453 часов
	Правый борт:	3453 часов
МАКС. СКОРОСТЬ	23 узла	
КРУИЗ. СКОРОСТЬ	18 узлов	
ЗАПАС ТОПЛИВА	12700 л	
ЗАПАС ВОДЫ	2200 л	

PRINCESS 32M (ref. 015)

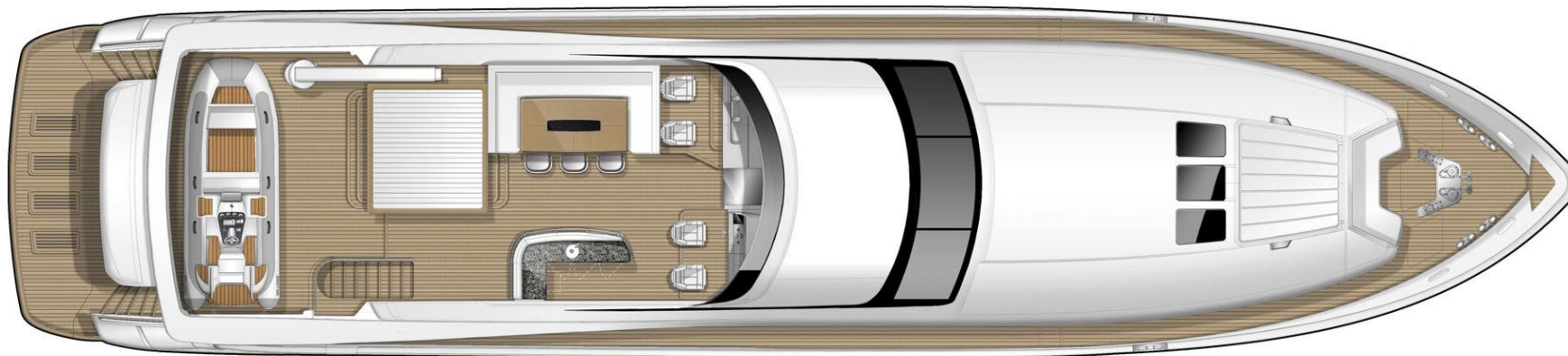
ДОПОЛНИТЕЛЬНОЕ ОБОРУДОВАНИЕ

- Цвет корпуса - Super Jet Black
- Внутренняя отделка из полированного ореха
- Цвет надстройки и всех элементов наружной мебели яхты - Silver
- Интерьер и мебель Fendy
- Планировка с четырьмя каютами VIP каюта увеличенной площади
- Hard Top на флайбридже с электроприводом центральной части
- Цифровая система стабилизации качки плавникового типа;
- Система троллинга на главные двигатели;
- Remote control главных двигателей и подруливающих устройств
- Бар в кокпите
- Два якоря из нержавеющей стали
- Подсветка днища под плавательной платформой
- Джакузи на флайбридже
- Мультимедиа система со спутниковым ТВ интегрированная в «Умный дом» и систему ночного видения
- Рабочие поверхности и полы во всех санузлах из мрамора, с подогревом
- Hard Top с электроприводом центральной секции
- Венецианские жалюзи с электроприводом в салоне и Мастер-каюте
- Душ с парогенератором в Мастер-каюте
- Радиосигнальный комплекс речного типа
- Проф. Кухонное оборудование с винным холодильником
- Комплект столовых приборов и аксессуаров Christofle, посуда Hermes
- GSM Wi-Fi роутер с различными вариантами подключения
- Комплект тиковой мебели SUMMIT
- Комплект спасательного оборудования для яхты согласно требованию регистра
- Водометный тендер Williams 505D

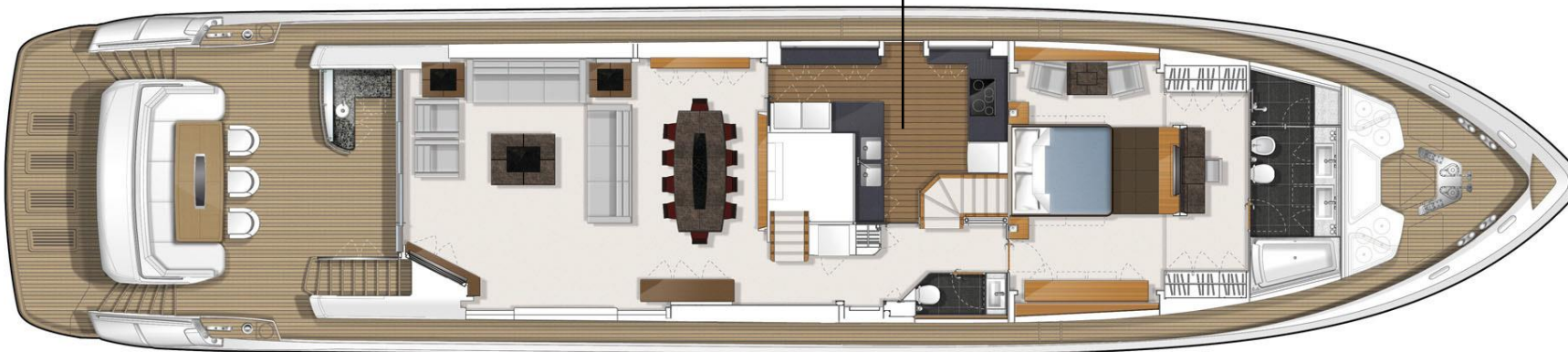
* Полный список оборудования и дополнительных опций доступен запросу

PRINCESS 32M (ref. 015)

ПЛАН ПАЛУБ



ФЛАЙБРИДЖ



Примечание: Камбуз оборудован гладкими столешницами из черного аметиста и современной техникой от Miele, включая большой винный шкаф, плиту и холодильник.

ГЛАВНАЯ ПАЛУБА

PRINCESS 32M (ref. 015)

ПЛАН ПАЛУБ



НИЖНЯЯ ПАЛУБА

Примечание: Princess 32M также вмещает до пяти членов экипажа, которые могут обеспечить гостям комфортный отдых на роскошной яхте. Зона экипажа стандартной планировки с тремя отдельными ванными комнатами.

PRINCESS 32M (ref. 015)

КОНТАКТНАЯ ИНФОРМАЦИЯ



ДЕНИС ХАМЗАТОВ

Руководитель отдела продаж

+7 921 886 07 92

+371 256 30 696

d.khamzatov@nord-star.com