



PRINCESS 30M

30.45 M | 2019 | ГРЕЦИЯ | € 7,900,000

NORD STAR
SUPERYACHTS





























PRINCESS 30M

ТЕХНИЧЕСКИЕ ХАРАКТЕРИСТИКИ

ТИП	Моторная яхта, двухвинтовая, с корпусом полу водоизмещающего типа	
ГОД ПОСТРОЙКИ	2019	
КЛАССИФИКАЦИЯ	RINA	
МЕСТОНАХОЖДЕНИЕ	Греция	
ФЛАГ	Jersey	
VAT	VAT не выплачен	
ГАБАРИТНЫЕ РАЗМЕРЫ	Длина	30,45 м
	Ширина	7,05 м
	Осадка	2,06 м
ВОДОИЗМЕЩЕНИЕ	Половинная загрузка	110 тонн
	Гросс тоннаж	162 БРТ
ВМЕСТИТЕЛЬНОСТЬ	10 гостей в 5 каютах	
ЭИПАЖ	5 человек в 3 каютах	
ВЕРФЬ	Princess Yachts International PLC, Плимут, Великобритания	
КОНСТРУКТОР КОРПУСА	Olesinski design	
ДИЗАЙНЕР ИНТЕРЬЕРА	Princess Yachts	
ДИЗАЙНЕР ЭКСТЕРЬЕРА	Princess Yachts	
КОНСТРУКЦИЯ	Корпус:	стеклопластик
	Надстройка:	стеклопластик
	Палуба:	тиковый настил
ОСНОВНОЕ МАШИННОЕ ОБОРУДОВАНИЕ	Дизельные двигатели MTU 12V 2000 M96, 2 x 1948 л.с.	
ГЛАВНЫЕ ДВИГАТЕЛИ	Левый борт: 307 часов	
НАРАБОТКА ДВИГАТЕЛЕЙ	Правый борт: 307 часов	
СКОРОСТЬ И РАСХОД	Макс.	20 узлов (приблизительно 770 л/ч)
	Крейсерская	16 узлов (приблизительно 500 л/ч)
	Экономичная	9 узлов (приблизительно 70 л/ч)

PRINCESS 30M

КОМПЛЕКТАЦИЯ

- Планировка из 5 кают, включающая две кормовые VIP-каюты на нижней палубе. (Обеденный стол для размещения до 10 человек с 2 дополнительными стульями)
- Пульт дистанционного управления для двигателей / подруливающими устройствами с двух сторон рулевой рубки
- В стандартную комплектацию входит гидравлическая система, объединяющая систему управления носовым и кормовым подруливающим устройствами. Каждый двигатель управляет собственным гидравлическим насосом, позволяя задействовать гидравлическую систему от любого двигателя.
- Плавниковая система стабилизации качки с функцией Zero speed. Дополнительный электрогидравлический двигатель позволяет системе работать, когда основные двигатели отключены.
- Мебель в экипажной части в стандартной комплектации выполнена в белом цвете.
- Дерево интерьера: Rovere Oak, пол во внутренних помещениях из грецкого ореха.
- Сервировочная, рубка капитана и верхнее лобби имеет деревянный пол в стандартной спецификации.
- Салон / обеденная зона, каюты для гостей, нижнее лобби имеют ковровое покрытие в стандартной спецификации. В экипажной части, включая камбуз имеют виниловое покрытие пола с высокой степенью износостойкости.
- Одна из носовых кают на нижней палубе оснащена односпальными кроватями с электроприводом для преобразования в двуспальную кровать.
- Альтернативная планировка салона с 2 х трехместными диванами в главном салоне (один установлен у обеденной зоны и один с левого борта), два кресла и овальный журнальный столик.
- Пуфики (2) в главном салоне
- Боковые раздвижные двери в салоне по правому борту вместо панорамного окна
- Сдвижные двери с электроприводом между обеденной зоной и верхним лобби
- Гидромассажная ванна на флайбридже
- Стандартная планировка флайбриджа включает:
- Г-образный диван по левому борту с двумя журнальными столиками Dedon Lounge.
- П-образный диван с обеденным столом по правому борту (со съемной центральной секцией) и 2 стульями Zidz Carver.
- В стандартное оснащение камбуза входят:
- Духовка Miele, плита Miele с вытяжкой, микроволновая печь Miele, полноразмерная посудомоечная машина Miele, встроенная кофеварка Miele, 2 холодильника с морозильной камерой на (296 + 100л каждый). Кулер расположен в сервировочной зоне. Стиральная машина Miele и отдельная сушилка для белья находятся в зоне экипажа. Рабочие поверхности камбуза выполнены из Black Quartz.

PRINCESS 30M

КОМПЛЕКТАЦИЯ

- В ванных комнатах каюты владельца и гостевых каютах установлены полотенцесушители, мраморные столешницы и полы
- Рабочая поверхность и полы санузла экипажа - Koko white.
- Полотенцесушитель в санузле экипажа
- Солнцезащитная тент в кормовой части хардтопа на флайбридже.
- Швартовые фонари на носу (кормовые фонари - в стандарте)
- Подводная подсветка корпуса, 5 точек с каждого борта. (Ocean LED XFM 250)
- Ледогенератор в баре на кокпите.
- Встроенный холодильник (100л) на флайбридже
- Водонепроницаемые динамики и локальная регулировка звука
- Сетевой роутер, действующий как единый контрольный пункт для спутникового телефона (если выбран), 3G / 4G , Wi-Fi. Удобный доступ и управление через веб-браузер на любом подключенном устройстве, позволяет владельцу и / или команде контролировать и ограничивать интернет-соединени. Покрытие Wi-Fi предоставляется на всем судне, включая экипажную часть и внешние гостевые зоны.

Стандартное навигационное оборудование включает в себя:

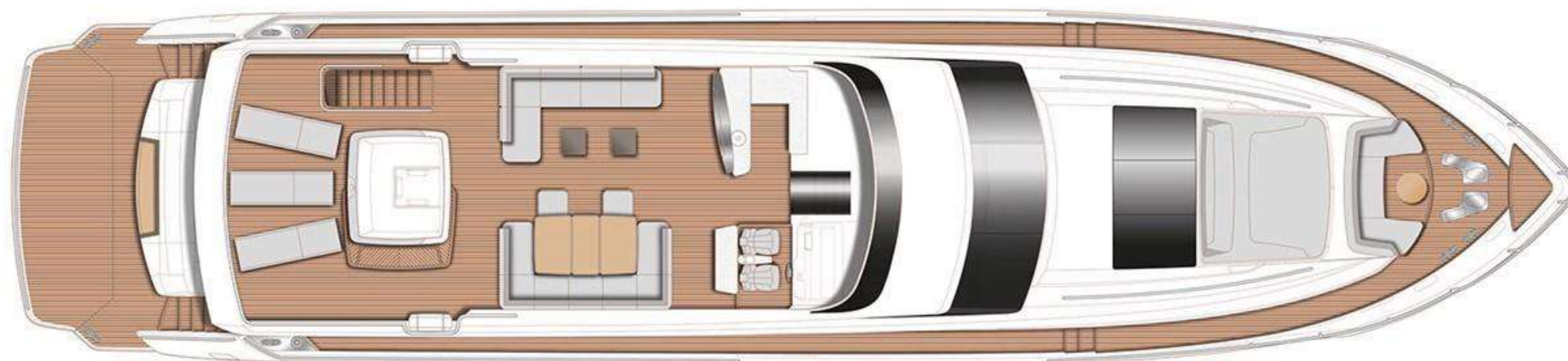
- Glass bridge дисплей с 2 экранами высокой четкости Raymarine 15,4 в рулевой рубке с дистанционным управлением и 15,4-дюймовым экраном Raymarine на флайбридже. На экранах отображается радар, показания камер видеонаблюдения. Радар Raymarine мощностью 4 кВт.
- АИС Raymarine класса B
- Хардтоп из стеклопластика на флайбридже с открывающейся центральной частью.

PRINCESS 30M

ПЛАН ПАЛУБ



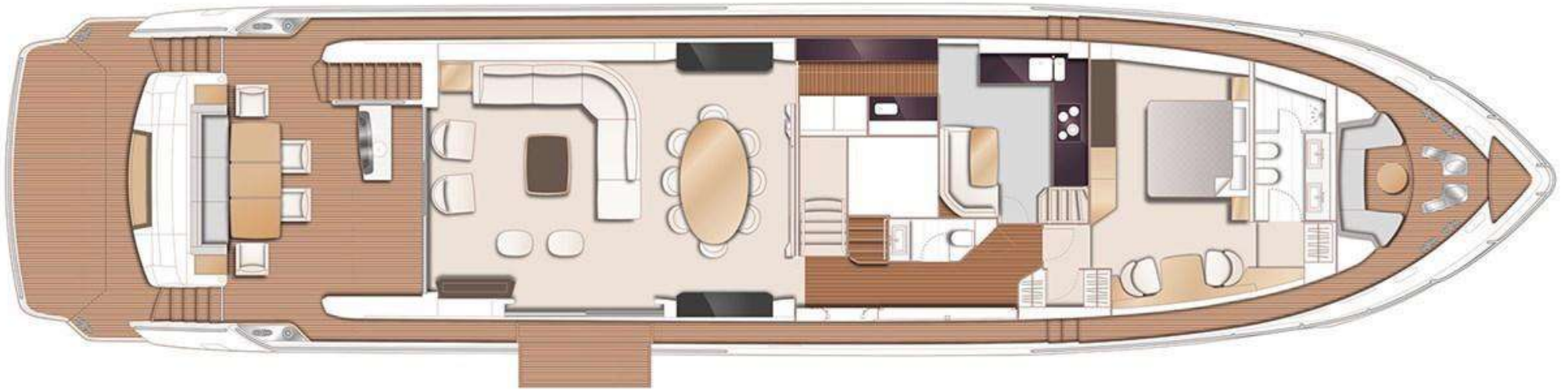
ОБЩИЙ ВИД



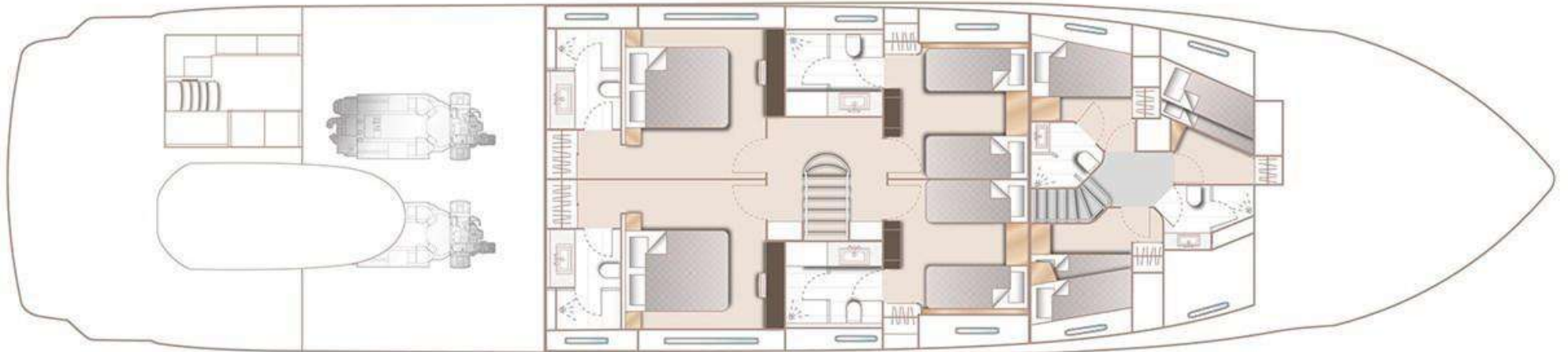
ФЛАЙБРИДЖ

PRINCESS 30M

ПЛАН ПАЛУБ



ГЛАВНАЯ ПАЛУБА



НИЖНЯЯ ПАЛУБА

PRINCESS 30M

КОНТАКТНАЯ ИНФОРМАЦИЯ



ДЕНИС ХАМЗАТОВ

Руководитель отдела продаж

+371 256 30 696

d.khamzatov@nord-star.com