

PRINCESS S78

2019 год

3 845 000 EUR

200 моточасов

Хельсинки, VAT не выплачен

Анатолий Шкиппари
+358 40 50 200 80

ВНЕШНИЙ ВИД



ОСНОВНЫЕ ХАРАКТЕРИСТИКИ

Длина	24.66 м
Ширина	5.77 м
Осадка	1.75 м
Вес	49.5 т
Цвет корпуса	Белый
Двигатель	MAN V12 Diesel
Мощность	2 x 1900 л.с.
Запас топлива	6000 л
Запас воды	1350 л
Максимальная скорость	37 узлов
Каюты	4+1
Спальные места	8+2

PRINCESS S78

2019 год

3 845 000 EUR

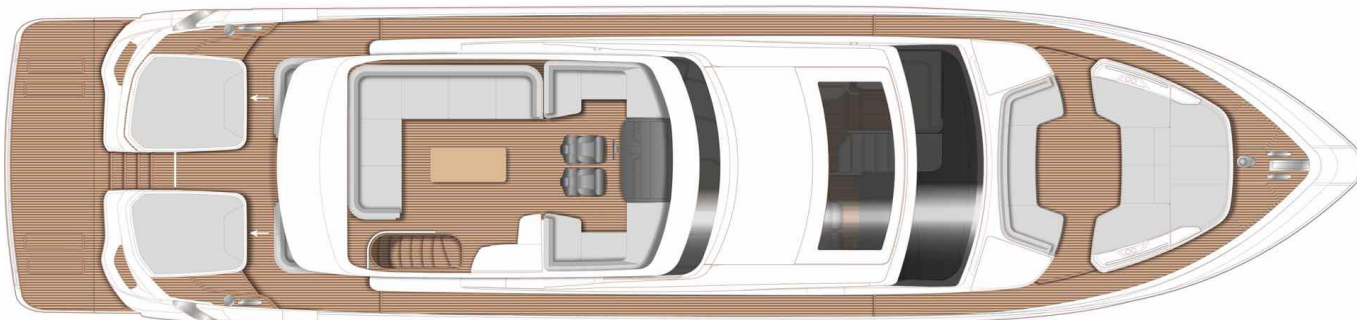
200 моточасов

Хельсинки, VAT не выплачен

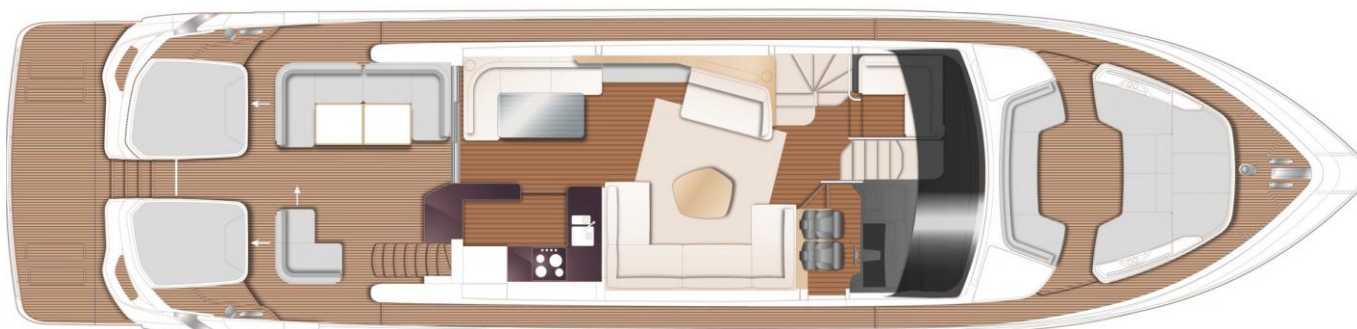
Анатолий Шкиппари

+358 40 50 200 80

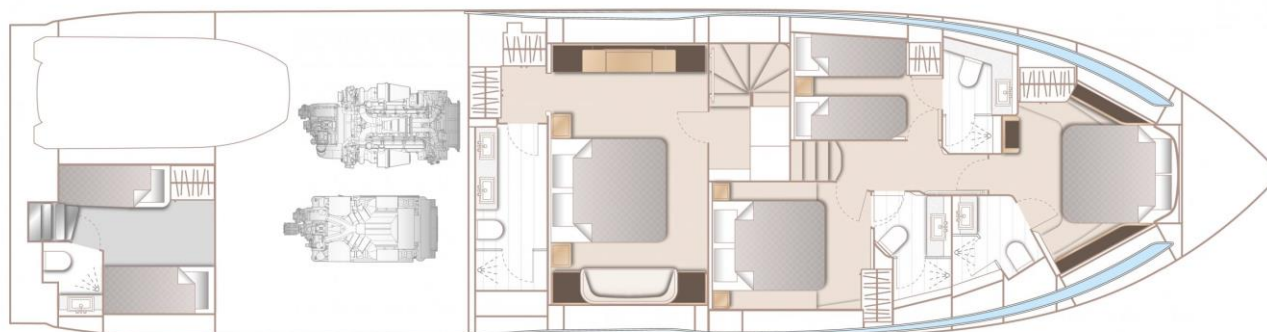
ПЛАН ПАЛУБ



Спортбридж



Главная палуба



Нижняя палуба

PRINCESS S78

2019 год

3 845 000 EUR

200 моточасов

Хельсинки, VAT не выплачен

Анатолий Шкиппари
+358 40 50 200 80

КОМПЛЕКТАЦИЯ

ИНТЕРЬЕР

- Дерево интерьера: матовый орех.
- Камбузная столешница из искусственного камня Oyster Quar.
- Ткани премиум-класса повсюду.
- Главная каюта с большой двуспальной кроватью, шкафами, туалетным столиком со стулом, диваном, встроенным сейфом и ванной комнатой.
- Передняя гостевая каюта с большой двуспальной кроватью, шкафом для одежды, туалетным столиком с табуреткой и собственной ванной комнатой.
- Гостевая каюта по левому борту с двумя спальными местами с возможностью трансформации в двуспальную, гардеробом, туалетным столиком с табуретом, ванная комната с дневным доступом.
- Гостевая каюта по правому борту с двумя койками, раздвижная трансформация в двуспальную с электроприводом, шкаф и ванная комната
- Каюта экипажа - две односпальные кровати, гардероб, ванная комната с душем, электрический туалет с пресной водой и доступ в машинное отделение
- Сдвижная крыша с электроприводом в передней части салона
- Раздвижные двери из нержавеющей стали в кормовой части кокпита со встроенным открывающимся окном в кормовой части
- Дверь рулевого на боковую палубу и окно с электроприводом по левому борту
- Раздвижная стеклянная перегородка с электроприводом из салона на камбуз

БЫТОВОЕ ОБОРУДОВАНИЕ

- Москитные сетки на все иллюминаторы
- 4-зонная индукционная варочная поверхность
- Комбинированная микроволновая/конвекционная печь с грилем
- Сдвоенная раковина из нержавеющей стали с мацератором
- Полноценный холодильник с морозильной камерой
- Ледогенератор
- Посудомоечная машина
- Шкафчик для хранения бутылок и бокалов для вина в главном салоне по правому борту
- Комбинированная стиральная машина/сушилка

НАВИГАЦИОННОЕ ОБОРУДОВАНИЕ

- 2 x 15-дюймовых картплоттера Raymarine GS156 (1 в салоне, 1 на флайбридже)
- Радар открытого типа Raymarine SHD 48", 4 кВт
- Европейская версия плоттера
- УКВ-радиостанция
- Красная подсветка приборов

ПАЛУБНОЕ ОБОРУДОВАНИЕ

- Ветбар на спортбридже с ледогенератором, раковиной, электробарбекю и холодильником для напитков
- Маркиза с электроприводом в кокпите (серая ткань)
- Бимини в цвете Charcoal Grey с гидравлическим приводом и диммируемой светодиодной подсветкой
- Носовой кофейный столик Ketal Zig Zag
- Подводная подсветка корпуса
- Чехлы на спортбридж серого цвета
- Чехлы кокпита серого цвета

PRINCESS S78

2019 год

3 845 000 EUR

200 моточасов

Хельсинки, VAT не выплачен

Анатолий Шкиппари
+358 40 50 200 80

КОМПЛЕКТАЦИЯ

- Телескопический сходный трап длиной 3.6 м с гидравлическим приводом, выдвижным поручнем и пультом управления из кокпита
- Тиковое покрытие купальной платформы, кокпита, спортбриджа, лестницы на спортбридж, боковых проходов и носовой зоны отдыха
- Реверсивная электрическая якорная лебедка с пультом управления с носа и постов управления
- Две электрических кормовых лебедки для швартовки
- Носовая зона отдыха и зона для принятия солнечных ванн
- Декоративная подсветка палубы
- Система пресной воды для помывки якоря и палубы
- Зона отдыха в кокпите и на спортбридже с тиковым складным столом
- Два кормовых лежака для загорания
- Гараж для тендера с электрогидравлической дверью и системой спуска лодки с помощью электрической лебедки (максимальная длина тендера 4.45м)
- Центральная дверца на транце для выхода на купальную платформу, оснащенную электрогидравлическим подъемным механизмом с тиковым покрытием. Складной трап для купания. Душ с холодной и горячей водой на купальной платформе

СИЛОВЫЕ УСТАНОВКИ

- Генератор Onan 27 кВт
- Континентальные розетки 220В/240В
- Носовое и кормовое гидравлическое подруливающее устройство (300 кгс)
- Воздушный кондиционер реверсивного типа во всех обитаемых помещениях, работающая на охлаждение и обогрев, общей производительностью 156000 BTU, связанная с системой обдува лобового стекла
- Гидравлическая система, состоящая из отдельных гидравлических насосов с приводом от двигателя, позволяющая снабжать любую систему
- 5-лопастные винты из никель алюминий бронзового сплава
- Электрогидравлическое рулевое управление
- Автоматическая и принудительная система пожаротушения в машинном отделении
- Автоматические трюмные помпы
- Туалеты с системой электросмыва

PRINCESS S78

2019 год

3 845 000 EUR

200 моточасов

Хельсинки, VAT не выплачен

Анатолий Шкиппари
+358 40 50 200 80

ФОТОГАЛЕРЕЯ



PRINCESS S78

2019 год

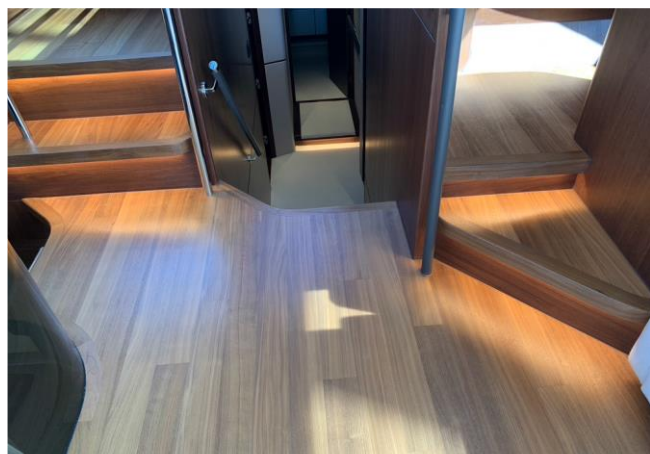
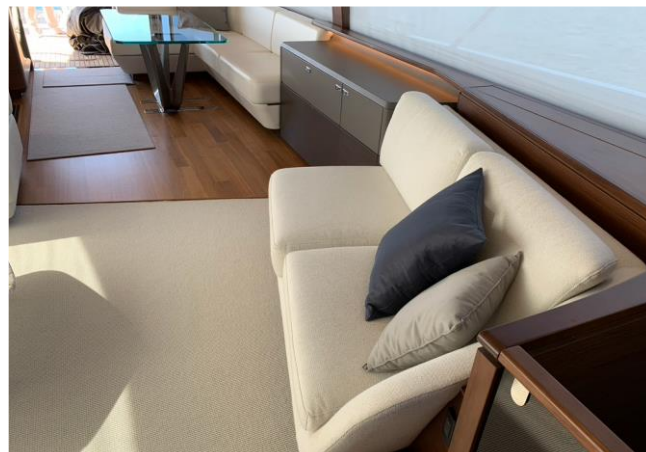
3 845 000 EUR

200 моточасов

Хельсинки, VAT не выплачен

Анатолий Шкиппари
+358 40 50 200 80

ФОТОГАЛЕРЕЯ



PRINCESS S78

2019 год

3 845 000 EUR

200 моточасов

Хельсинки, VAT не выплачен

Анатолий Шкиппари
+358 40 50 200 80

ФОТОГАЛЕРЕЯ

