



Y95





/  
Y95  
/

Y95, новая флагманская модель Y-класса, создавалась с особым вниманием к техническим свойствам и высококлассным дизайнерским решениям. Инновационная форма и эргономичный, разрезающий волны корпус обеспечивают превосходные мореходные качества и позволяют этой яхте развивать скорость до 26 узлов. Насладитесь исключительным водным отдыхом: в Вашем распоряжении просторный гараж и трансформируемая купальная платформа. В планировке также может быть предусмотрен пляжный клуб. Совершенный дизайн корпуса запоминается самыми большими иллюминаторами среди всех проектов Princess, а по вместительности эта яхта сопоставима с судами более внушительных размеров.





Вас ждут индивидуальная планировка и особый стиль интерьера, в выборе которого Вам поможет персональный консультант дизайн-студии Princess.

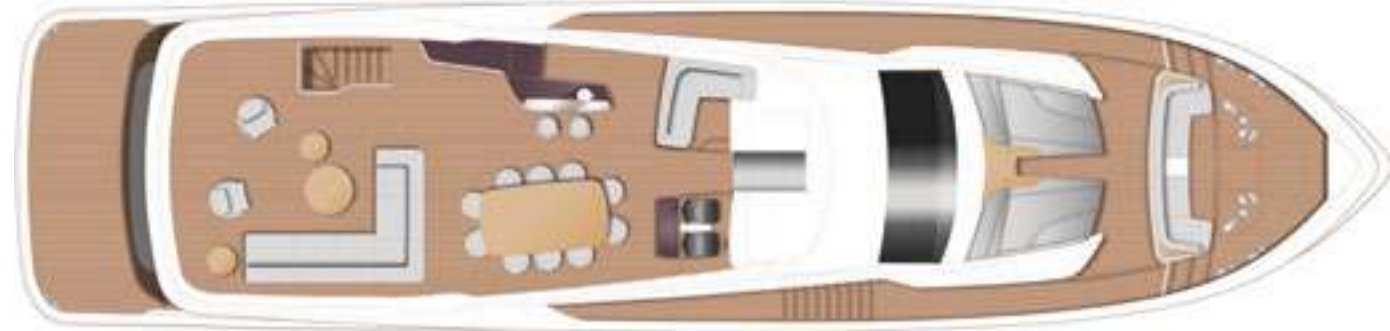
Площадь внутренних помещений Y95 не меньше, чем на яхтах M-класса. На главной палубе имеется мастер-каюта на всю ширину яхты с прозрачным люком.

Также предусмотрены четыре благоустроенные гостевые каюты с персональными ванными комнатами.

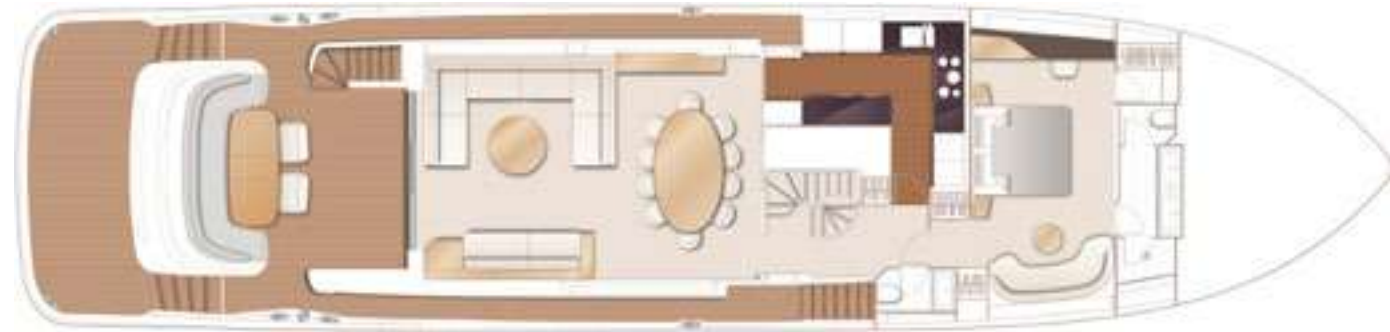
Просторные помещения для команды включают каюту капитана с двуспальной кроватью и собственным санузлом.



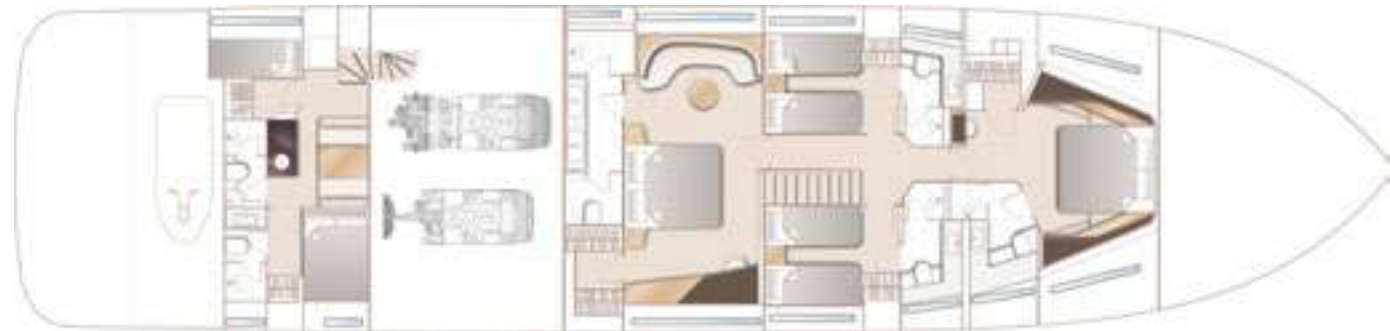
/  
Y95  
/



ФЛАЙБРИДЖ - СТАНДАРТ

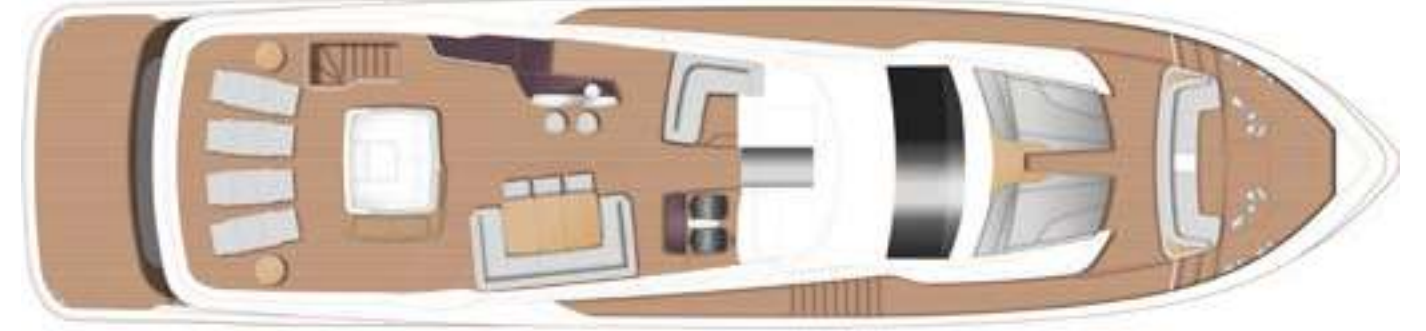


ГЛАВНАЯ ПАЛУБА - СТАНДАРТ



НИЖНЯЯ ПАЛУБА - СТАНДАРТ

/  
Y95  
/



ФЛАЙБРИДЖ - ОПЦИОНАЛЬНЫЙ ДЖАКУЗИ И ШЕЗЛОНГИ



ГЛАВНАЯ ПАЛУБА - ОПЦИОНАЛЬНЫЙ КОКПИТ, САЛОН, КАМБУЗ И ГОСТИНАЯ

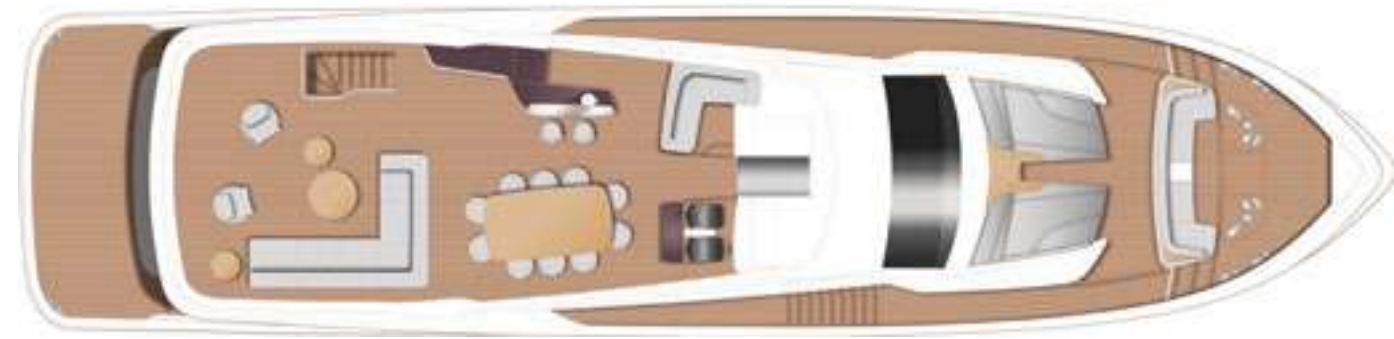


НИЖНЯЯ ПАЛУБА - ОПЦИОНАЛЬНЫЙ ПЛЯЖНЫЙ КЛУБ, ЗОНА ЭКИПАЖА И МАСТЕР-КАЮТА



Y95

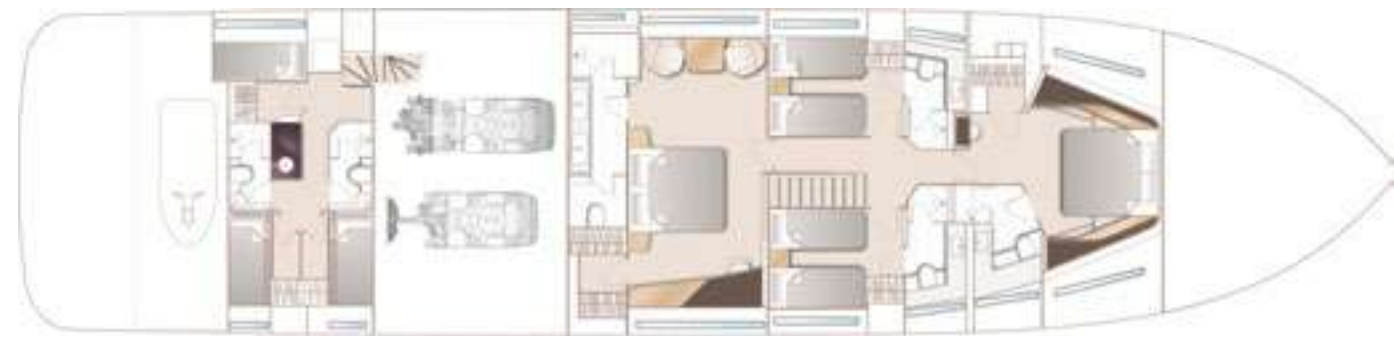
Y95



ФЛАЙБРИДЖ - СТАНДАРТ



ГЛАВНАЯ ПАЛУБА - ОПЦИОНАЛЬНЫЙ КОКПИТ, САЛОН И ГОСТИНАЯ



НИЖНЯЯ ПАЛУБА - ОПЦИОНАЛЬНАЯ ЗОНА ЭКИПАЖА И МАСТЕР-КАЮТА

## ОСНОВНЫЕ РАЗМЕРЫ

Полная длина	95 футов 6 дюймов (29.1 м)
Ширина	22 фута 3 дюйма (6.77 м)
Осадка (при полной нагрузке) около	6 футов 5.5 дюймов (1.97 м)
Водоизмещение около (половинная нагрузка)	102.5 тонны*
Запас топлива	13,400 литров
Запас воды (вкл. калорифер)	1,800 литров
Количество воды в калорифере	205 литров
Резервуар для бытовых сточных вод	720 литров
Резервуар для хозяйственных сточных вод	1,000 литров

## ПАЛУБНОЕ ОБОРУДОВАНИЕ

- Обшитые тиком купальная платформа и трап, палуба кокпита, флайбридж, трап на флайбридж, бортовые части палубы и проход на бак
- Два самоукладывающихся оцинкованных верпа массой 125 кг/275 фунтов со 100-метровой цепью (каждый)
- Якорные ниши с автоматическим механизмом сброса и подъема
- Реверсивная гидравлическая якорная лебедка со средствами управления на двух постах
- Две электрических лебедки для кормовых швартовых
- Утки, полуклюзы и поручни из нержавеющей стали
- Зона для отдыха и солнечных ванн на носу
- Рундуки для тросов, крапцев и подушек лежака
- Кормовые швартовочные огни
- Светильники на уровне палубы
- Оборудование для мытья якоря и палубы пресной водой

## КОКПИТ

- U-образный диван со обеденным столиком из тика
- Двойные ворота на транце для выхода на купальную платформу с электрогидравлическим механизмом. Складной трап для купания. Душ с горячей и холодной водой
- Дверь, ведущая в каюту команды и машинное отделение с бортовой части палубы
- Двери в транце для непосредственного доступа в гараж с электрогидравлической дверью и системой ручного спуска гидроджика (длиной 3,05 м)
- Телескопический трап (5 м) с дистанционным управлением и складным поручнем
- Кормовой швартовочный пост управления
- Чехол кокпита

## ФЛАЙБРИДЖ

- Пост управления с навигационным оборудованием, включающим радар, картплоттер и систему управления двигателями
- Два регулируемых сиденья для рулевого
- G-образный диван, развернутый по ходу яхты
- Зона со свободно располагаемой мебелью на корме
- Обеденный стол со стульями на 10 персон
- Аудиосистема Naim с водонепроницаемыми динамиками
- Бар с мойкой, двойным электрическим барбекю, плитой и выдвижным холодильником
- Сервировочная зона с мойкой и смесителем
- Опционально — подъемный кран (нагрузка до 1000 кг)
- Рундук для спасательного плота

## РУЛЕВАЯ РУБКА

- Сиденье на посту управления с электрической регулировкой
- G-образный диван со столом по левому борту
- Сдвижные двери, ведущие на флайбридж
- Полный комплект приборов двигателей, включая датчики уровня топлива, датчики температуры выхлопа, систему предупреждения о загрязнении топлива и индикатор положения руля
- Навигационная система с радаром, GP S и картплоттером (2 дисплея), VHF/RT, лаг с отображением скорости и пройденного расстояния, эхолот с системой предупреждения, автопилот и быстродействующий магнитный компас
- Органы управления носовым подруливающим устройством, стеклоочистителями, трюмным насосом и транцевыми плитами (с индикатором)
- Переговорное устройство для связи с камбузом и жилыми помещениями команды
- Автоматическая сирена с громкоговорителем

- Панель управления электрической системой 24 В и 240 В
- Красная ночная подсветка
- Закаленное лобовое стекло (без тонировки, для улучшения видимости в темное время суток)

## ПАЛУБНЫЙ САЛОН

- U-образный диван с журнальным столиком
- Диван с отделением для хранения по правому борту
- Развлекательный центр, включающий светодиодный телевизор сверхвысокой четкости 4K с 65-дюймовым экраном и электроприводом подъема/опускания, проигрыватель DVD/Blu-ray и аудиосистему Naim
- Сервант для хранения бутылок и бокалов с холодильником и ледогенератором
- Обеденная зона на 10 персон с панорамным окном
- Дверь для доступа на бортовую часть палубы
- Дневной туалет

## КАМБУЗ

- Индукционная плита с пятью конфорками
- Духовая печь
- Микроволновая печь с грилем
- Две мойки из нержавеющей стали
- Посудомоечная машина на 12 комплектов посуды
- Полноразмерный двухкамерный холодильник. Морозилка с выдвижными ящиками
- Ледогенератор
- Вещевые шкафчики и ящики
- Дверь для доступа на бортовую часть палубы

## УДОБСТВА

- Все каюты и санузлы оснащены открываемыми иллюминаторами и кондиционерами
- Все каюты оснащены розетками 220/240 В
- Везде установлены пружинные матрасы
- Все санузлы оснащены душевыми кабинами, туалетами с электросмывом пресной водой, вытяжными вентиляторами и розетками на 240 В для электробритвы

## МАСТЕР-КАЮТА

- Большая двуспальная кровать с нижними ящиками
- Гардеробная с вешалками и ящиками
- Гардеробы
- Туалетный столик с креслом
- Диван с журнальным столиком по правому борту
- Холодильник
- Встроенный сейф
- Светодиодный телевизор сверхвысокой четкости 4K с 55-дюймовым экраном, проигрыватель DVD/Blu-ray и аудиосистема Naim
- Общий санузел с подогреваемыми полотенцесушителями

## КОРМОВАЯ КАЮТА

- Широкая двуспальная кровать с прикроватными столиками и нижними ящиками
- Гардеробная с вешалками и ящиками
- Туалетный столик со столом
- Диван с журнальным столиком по левому борту
- Встроенный сейф
- Холодильник
- Светодиодный телевизор сверхвысокой четкости 4K с 55-дюймовым экраном, проигрыватель DVD/Blu-ray и аудиосистема Naim
- Собственная ванная комната с подогреваемым полотенцесушителем

## НОСОВАЯ КАЮТА

- Большая двуспальная кровать с нижними ящиками
- Отдельный гардероб с полками
- Туалетный столик с креслом

## ДВИГАТЕЛЬ

Два двигателя MAN V12-2000 (2 x 2,000 л.с.)	Скорость: 23-25 узлов*
---	------------------------

- Светодиодный телевизор сверхвысокой четкости с 40-дюймовым экраном, проигрыватель DVD/Blu-ray и аудиосистема Naim
- Санузел и душ
- Палубный люк

## ГОСТЕВАЯ КАЮТА ПО ПРАВОМУ БОРТУ

- Две односпальных кровати со встроенными ящиками (с опцией трансформации с помощью электропривода в двуспальную кровать)
- Прикроватный столик с ящиком
- Гардероб с полками
- Санузел и душ

## ГОСТЕВАЯ КАЮТА ПО ЛЕВОМУ БОРТУ

- Две односпальных кровати со встроенными ящиками (с опцией трансформации с помощью электропривода в двуспальную кровать)
- Прикроватный столик с ящиком
- Гардероб с полками
- Санузел и душ

## ПОДСОБНЫЕ ПОМЕЩЕНИЯ НИЖНЕЙ ПАЛУБЫ

- Подсобное помещение оснащается полноразмерным посудным шкафом и даёт возможность установки дополнительной стиральной машины/сушилки

## ПОМЕЩЕНИЯ ДЛЯ ЭКИПАЖА

- Каюты капитана с двуспальной кроватью, гардеробом, шкафчиками и собственной ванной комнатой
- Каюты для экипажа с двумя односпальными кроватями, гардеробом и ящиками для хранения
- Санузел с отдельной душевой кабиной, туалетом с электросмывом пресной водой и раковины
- Столовая для команды с раковины, холодильником, СВЧ-печью и стиральной машиной с отдельной сушилкой
- Вход в машинное отделение

## ОТДЕЛКА ИНТЕРЬЕРА

- Матовая отделка деревом на выбор: дуб ровере или белёный дуб. Орех или серебристый дуб — опционально
- Полы из мрамора, гранита или кварца во всех гостевых ваннах
- Гостевых ванн
- Гостевых ванн
- Камбуз с отделкой столешниц различными сортами гранита или кварца
- Широкий ассортимент высококачественных обивочных тканей и ковров
- Шторки, жалюзи или солнцезащитные фильтры на всех окнах и иллюминаторах
- Деревянный пол в камбузе и рулевой рубке

## СИЛОВЫЕ УСТАНОВКИ

- 5-лопастные гребные винты из никель-алюминиевой бронзы
- Носовое подруливающее устройство
- Электрический усилитель штурвала с гидравлической резервной системой
- Электронные системы управления двигателем и трансмиссией
- Герметичные сальники вала
- Вытяжной вентилятор машинного отделения с электронным таймером задержки

## ЭЛЕКТРИЧЕСКАЯ СИСТЕМА

- 24-вольтовая:
- 4 мощных аккумулятора для пуска двигателей
- 6 дополнительных аккумуляторов повышенной мощности для питания внутренних систем яхты

- Система подключения аккумуляторов с дистанционным управлением на посту
- Два зарядных устройства мощностью 100 А заряжают оба комплекта аккумуляторов через автоматическую зарядную систему
- Главные дистанционные выключатели аккумуляторов и управляющий выключатель на главной панели
- Светодиодные приборы освещения

## 220/240-ВОЛЬТОВАЯ:

- два дизель-генератора мощностью 40 кВт с собственной звукоизоляцией и выпускной системой с водяным охлаждением и глушителем
- Трёхфазный и однофазный разъёмы для подключения берегового питания
- Защита от утечки "на массу", система защиты от неправильной полярности подключения, все цепи защищены автоматическими предохранителями
- Электрические розетки во всех помещениях

## ТОПЛИВНАЯ СИСТЕМА

- Основной топливный бак (из корабельного сплава NS8) ёмкостью 2948 галлонов / 3,540 галлонов США / 13,400 литров
- Заправочные горловины по левому и правому борту
- Высокоэффективные дуплексные топливные фильтры/вододелители с системой звуковой и визуальной сигнализации о загрязнении
- Краны в шкафчике кокпита для дистанционного выключения подачи топлива

## ВОДЯНАЯ СИСТЕМА

- Резервуар для воды ёмкостью 351 галлонов / 421 галлонов США / 1595 литров и калорифер ёмкостью 45 галлонов / 54 галлона США / 205 литров
- Указатель уровня воды
- Электросмыв пресной водой для туалетов с баком на 720 литров

## СИСТЕМА КОНДИЦИОНИРОВАНИЯ ВОЗДУХА

- Система кондиционирования реверсивного типа во всех обитаемых помещениях, работающая на охлаждение и обогрев, общей производительностью 300,000 BTU, связанная с системой обдува лобового стекла. Подходит для эксплуатации в тропиках (40°C)

## ОГНЕТУШИТЕЛИ

- Автоматические огнетушители в машинном отделении с приоритетным ручным управлением и сигнализацией на посту управления; система вентиляции двигателей
- Ручные огнетушители во всех каютах, камбузе, помещениях для команды и на флайбридже

## ТРЮМНЫЕ НАСОСЫ

- Автоматические/ручные трюмные электронасосы
- Высокопроизводительный ручной трюмный насос с системой клапанов и точками откачки, совпадающими с точками откачки автоматического насоса

## ДРУГИЕ ПРЕДМЕТЫ, ПОСТАВЛЯЕМЫЕ В СТАНДАРТНОЙ КОМПЛЕКТАЦИИ

- Комплект столовых приборов, посуды и бокалов (10)
- Комплект полотенца (10 больших, 10 малых)
- Кормовой флашток
- Кранцы (8) и швартовы (4)
- Аптечка
- Комплект судовой документации

С 2001 года компания Nord Star Yachting является официальным дилером британских яхт Princess в Санкт-Петербурге и на Северо-Западе России. За это время более 50 корпусов было передано владельцам, а уровень клиентского сервиса компании доведён до совершенства. Реализовать Вашу мечту об идеальной яхте поможет персональный менеджер, который в совершенстве владеет всеми секретами планирования и оформления интерьера. В офисе Nord Star Yachting представлены различные образцы отделочных материалов и примеры уже реализованных проектов.

Команда наших специалистов возьмёт на себя заботы, связанные со строительным надзором, приёмкой яхты, её регистрацией и страхованием, техническим обслуживанием и юридическим оформлением. По желанию, мы организуем визиты на верфь, где Вы своими глазами сможете увидеть все этапы строительства яхты.

Вместе с ключами и документами на яхту Вы получаете возможность присоединиться к клубу владельцев Princess. Вы сможете посещать обучающие курсы и закрытые мероприятия, организованные Nord Star Yachting и нашими партнерами в России и Европе.

**Офис Nord Star Yachting в Санкт-Петербурге**  
197110, Санкт-Петербург, Петровский пр., д. 14, корп.4  
+7 (812) 325-55-32  
info@nord-star.com  
www.nord-star.com

**NORD  STAR**  
YACHTING