



Y85



Y85

Новейшая модель Y85 сочетает в себе лучшие элементы современного дизайна. Ее элегантный корпус скрывает утонченные интерьеры, в которых Вас ждет исключительный комфорт. Флайбридж этой яхты словно приглашает к отдыху под открытым небом в приятной компании — здесь есть просторная обеденная зона, прекрасно оснащенный бар и лежаки для солнечных ванн в кормовой части. Вместительная одноуровневая главная палуба станет Вашим любимым местом для общения, а в трех выделенных зонах для отдыха гости будут чувствовать особый уют. Два двигателя MAN V12 позволяют развивать скорость до 33 узлов. Вне всяких сомнений, новая Y85 — образец безупречного и узнаваемого стиля Princess.









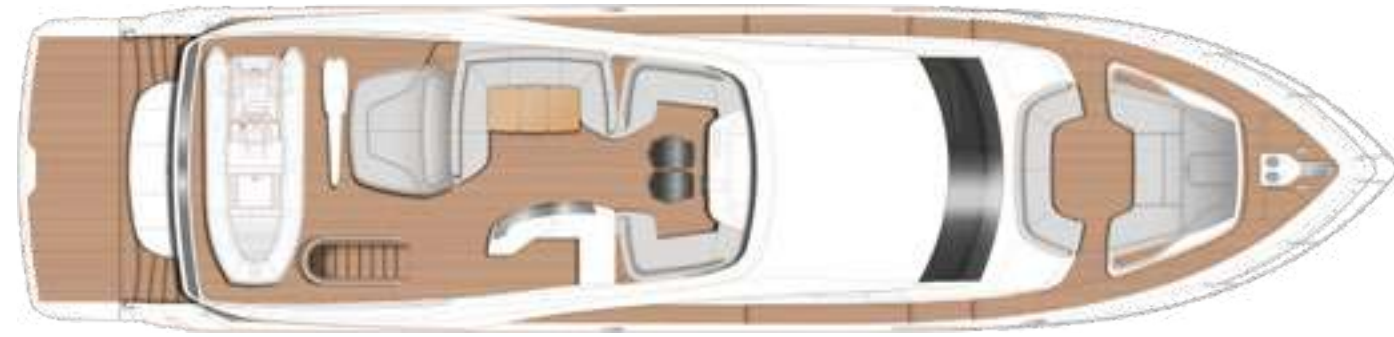
Четыре великолепно обставленные каюты с собственными ванными комнатами на нижней палубе рассчитаны на восемь гостей.

В центре яхты расположена мастер-каюта во всю ширину корпуса, а в носовой части — VIP-каюта с двуспальной кроватью и полноценной гардеробной. Довершают планировку жилых помещений две двухместные каюты, в одной из которых установлены сдвижные кровати.



Y85

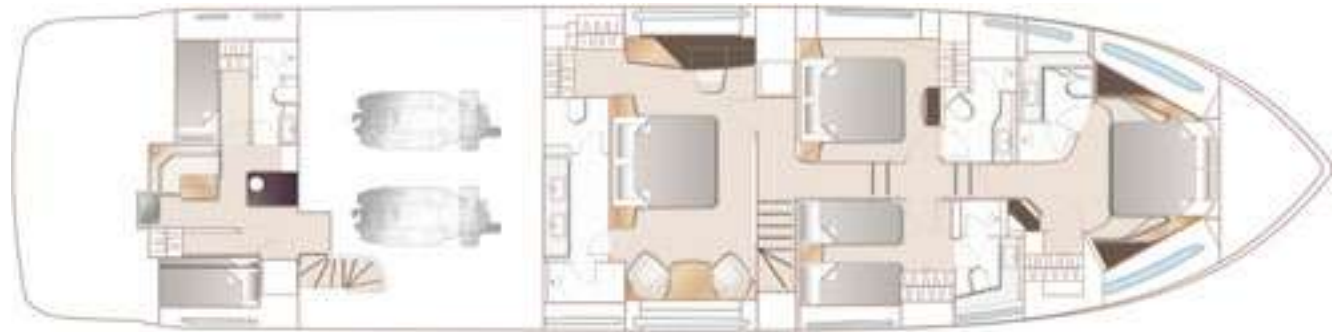
Y85



ФЛАЙБРИДЖ



ГЛАВНАЯ ПАЛУБА



НИЖНЯЯ ПАЛУБА



ОПЦИОНАЛЬНАЯ НИЖНЯЯ ПАЛУБА

ОСНОВНЫЕ РАЗМЕРЫ

Полная длина (вкл. релинги)	86 футов 0 дюймов (26,2 м)
Полная длина (искл. релинги)	84 футов 6 дюймов (25,75 м)
Ширина	20 футов 8 дюймов (6,3 м)
Осадка	5 футов 9,5 дюймов (1,77 м)
Водоизмещение около	150 355 фунтов (68 200 кг)*
Запас топлива	2 420 галлонов/2 905 галлон США/11 000 литра
Запас воды (вкл. калорифер)	330 галлонов/396 галлонов США/1 500 литров

ПАЛУБНОЕ ОБОРУДОВАНИЕ

- Обшитые тиком купальная платформа, палуба кокпита, флайбридж, ступени, ведущие на бортовые части палубы, и трап на флайбридж, а также проход на бак
- Два самоукладывающихся дельтовидных якоря массой 80 кг/176 фунтов и 50 кг/110 фунтов, длина цепи 100 м и 70 м соответственно
- Две реверсивные гидравлические якорные лебёдки с пультами управления на баке, основном посту и флайбридже
- Две лебёдки с электроприводом для кормовых швартовых
- Утки, полуклюзы и поручни из нержавеющей стали
- Зона для отдыха и солнечных ванн на носу
- Рундуки для тросов, кранцев и подушек лежака на баке
- Кормовые швартовочные огни
- Светодиодное освещение палубы
- Оборудование для мытья якоря и палубы пресной водой

КОКПИТ

- U-образный диван со складным тиковым столиком
- Двойные ворота на транце для выхода на купальную платформу, оснащённую электрогидравлическим подъёмным механизмом. Душ с холодной и горячей водой на купальной платформе. Складной трап для купания.
- Дверь, ведущая в каюту команды и машинное отделение с бортовой части палубы
- Двери в транце для непосредственного доступа в кладовую комнату и помещения экипажа
- Телескопический трап (4,4 м) с дистанционным управлением и складным поручнем
- Чехол кокпита

ФЛАЙБРИДЖ

- Пост управления с гидравлически поднимаемой приборной панелью, содержащей дублирующие органы управления двигателями, а также навигационную систему с радаром/картплоттером
- Два регулируемых сиденья на посту управления
- U-образный диван со столиком из тика
- Два G-образных дивана, развёрнутых к носовой части яхты
- Лежак для загорания со встроенными ящиками (предусмотрена опция для встроенного сна)
- Аудиосистема Naïm с водонепроницаемыми динамиками (2)
- Бар с мойкой, электрическим барбекю и холодильником
- Опционально — подъёмный кран (нагрузка до 550 кг)
- Рундук для спасательного плота
- Чехлы для консоли и сидений

РУЛЕВАЯ РУБКА

- Два сиденья с электрической регулировкой для рулевого
- U-образное сиденье со столом по левому борту
- Сдвижная дверь для выхода с поста управления на бортовую часть палубы и опускающееся окно с электроприводом по левому борту
- Полный комплект приборов двигателей, включая систему сигнализации о высокой температуре выпускной системы, систему сигнализации о наличии воды в топливе, а также индикатор положения руля
- Навигационная система с радаром, GP S и картплоттером (2 дисплея), VHF R/T, лог с отображением скорости и пройденного расстояния, эхолот с системой предупреждения, автопилот и быстродействующий магнитный компас

- Органы управления подруливающим устройством, стеклоочистителями, трюмными насосами, якорной лебёдкой и кормовыми триммерами (с индикаторами)
- Переговорное устройство для связи с флайбриджем
- Автоматическая сирена с громкоговорителем
- Отделение для хранения карт
- Панель управления электрической системой 24 В и 240 В
- Красная ночная подсветка
- Закалённое лобовое стекло (без тонировки, для улучшения видимости в тёмное время суток)

ПАЛУБНЫЙ САЛОН

- G-образная зона для сидения с двухместным диваном и кофейным столиком
- Развлекательный центр, включающий светодиодный телевизор сверхвысокой чёткости с 55-дюймовым экраном и электроприводом подъёма/опускания и аудиосистему Naïm с потолочными динамиками (4)
- Сервант для хранения бутылок и бокалов с холодильником
- Обеденная зона (местимость 8 человек) с панорамным остеклением в полный рост
- Дневной туалет

КАМБУЗ

- Индукционная плита с четырьмя конфорками
- Комбинированная микроволновая/конвекционная печь с грилем
- Двухсекционные мойки из нержавеющей стали со смесителем
- Полноразмерный холодильник/морозильная камера
- Ледогенератор
- Посудомоечная машина
- Вещевые шкафы и ящики
- Дверь для доступа на бортовую часть палубы
- Раздвижная ширма, делающая камбуз полностью закрытым

УДОБСТВА

- Все каюты и санузлы оснащены открываемыми иллюминаторами и кондиционерами
- Все каюты оснащены розетками 220/240 В
- Везде установлены пружинные матрасы
- Все санузлы оснащены душевыми кабинами, туалетами с электросмывом пресной водой, вытяжными вентиляторами и розетками на 240 В для электробритвы

МАСТЕР-КАЮТА

- Большая двуспальная кровать с нижними ящиками
- Гардеробная с вешалками и ящиками
- Туалетный столик с креслом
- Журнальный столик с креслами с носовой и кормовой стороны
- Встроенный сейф
- Светодиодный телевизор сверхвысокой чёткости с 55-дюймовым экраном и аудиосистема Naïm с динамиками (2) и сабвуфером
- Общий санузел с подогреваемыми полотенцесушителями

НОСОВАЯ КАЮТА

- Большая двуспальная кровать с нижними ящиками
- Отдельный гардероб с полками
- Туалетный столик со стулом
- 32-дюймовый светодиодный телевизор
- Аудиосистема Naïm с CD/DVD-проигрывателем и потолочными динамиками (2)
- Санузел и душ

ДВИГАТЕЛИ

Два двигателя MAN V12-1900 (2 x 1 900 л.с.)	Скорость: 30-32 узла ¹
---	-----------------------------------

ГОСТЕВАЯ КАЮТА ПО ПРАВОМУ БОРТУ

- Две односпальные кровати со встроенными ящиками (с опцией трансформации с помощью электропривода в двуспальную кровать)
- Гардероб с полками
- Вещевые шкафы
- Прикроватный столик с ящиком
- Санузел и душ

ГОСТЕВАЯ КАЮТА ПО ЛЕВОМУ БОРТУ

- Большая двуспальная кровать с нижними ящиками
- Гардероб с полками
- Туалетный столик со стулом
- Вещевые шкафы
- Прикроватные столики с ящиками
- Санузел и душ

ПОДСОБНЫЕ ПОМЕЩЕНИЯ НИЖНЕЙ ПАЛУБЫ

- Подсобное помещение оснащается полноразмерным посудным шкафом и даёт возможность установки дополнительной стиральной машины/сушилки

ПОМЕЩЕНИЯ ДЛЯ ЭКИПАЖА

- Капитанская каюта с односпальной кроватью, гардеробом и ящиками для хранения
- Каюта для экипажа с двумя односпальными кроватями, гардеробом и ящиками для хранения
- Санузел с отдельной душевой кабиной, туалетом с электросмывом пресной водой и раковинной
- Столовая для команды с раковиной, холодильником, СВЧ-печью и стиральной машиной с отдельной сушилкой
- Вход в машинное отделение

ОТДЕЛКА ИНТЕРЬЕРА

- Матовая отделка деревом на выбор: дуб ровере или белёный дуб. Орех или серебристый дуб — опционально
- Отделка столешниц и полов во всех гостевых ванных различными сортами мрамора, гранита или кварца
- Камбуз с отделкой столешниц различными сортами гранита или кварц
- Широкий ассортимент высококачественных обивочных тканей и ковров
- Шторки, жалюзи или солнцезащитные фильтры на всех окнах и иллюминаторах
- Деревянный пол в камбузе и рулевой рубке

СИЛОВЫЕ УСТАНОВКИ

- 5-лопастные гребные винты из никель-алюминиевой бронзы
- Носовое подруливающее устройство (340 кгс/749 фунтов-сил)
- Электрический усилитель штурвала с гидравлической резервной системой
- Электронные системы управления двигателем и трансмиссией
- Герметичные сальники вала
- Вытяжной вентилятор машинного отделения с электронным таймером задержки

ЭЛЕКТРИЧЕСКАЯ СИСТЕМА

- 24-вольтовая:
 - 2 мощных аккумулятора для пуска двигателей
 - 6 дополнительных аккумуляторов повышенной мощности для питания внутренних систем яхты
 - Два зарядных устройства мощностью 80 А заряжают оба комплекта аккумуляторов через автоматическую зарядную систему
 - Главные дистанционные выключатели аккумуляторов и управляющий выключатель на главной панели
 - Светодиодные приборы освещения

220/240-ВОЛЬТОВАЯ:

- Дизель-генератор мощностью 27 кВт с собственной звукоизоляцией и выпускной системой с водяным охлаждением и глушителем
- Разъёмы для подключения берегового питания 2 x 63 А
- Защита от утечки "на массу", система защиты от неправильной полярности подключения, все цепи защищены автоматическими предохранителями
- Электрические розетки во всех помещениях

ТОПЛИВНАЯ СИСТЕМА

- Два топливных бака (из судового сплава N S8) с системой соединений, ёмкость — 2420 галлонов/2905 галлонов США/11000 литров
- Заправочные горловины по левому и правому борту
- Высокоэффективные дуплексные топливные фильтры/вододелители с системой звуковой и визуальной сигнализации о загрязнении
- Краны в шкафике кокпита для дистанционного выключения подачи топлива

ВОДЯНАЯ СИСТЕМА

- 285 галлонов/ 342 галлона США/ 1295 литров, а также калорифер с подогревом от двигателя ёмкостью 45 галлонов/ 54 галлона США/ 205 литров и погружной нагреватель на 240 В
- Указатель уровня воды
- Электросмыв пресной водой для туалета с баком на 132 галлона/ 158 галлонов США/ 600 литров

СИСТЕМА КОНДИЦИОНИРОВАНИЯ ВОЗДУХА

- Система кондиционирования реверсивного типа во всех обитаемых помещениях, работающая на охлаждение и обогрев, общей производительностью 204000 BTU, связанная с системой обдува лобового стекла. Подходит для эксплуатации в тропиках (40°C)

ОГНЕТУШИТЕЛИ

- Автоматические огнетушители в машинном отделении с приоритетным ручным управлением и сигнализацией на обоих постах управления; система вентиляции двигателей
- Ручные огнетушители во всех каютах, камбузе, помещениях экипажа и на нижнем посту управления

ТРЮМНЫЕ НАСОСЫ

- Автоматические трюмные электронасосы
- Высокопроизводительный ручной трюмный насос с системой клапанов и точками откачки, совпадающими с точками откачки автоматического насоса

ДРУГИЕ ПРЕДМЕТЫ, ПОСТАВЛЯЕМЫЕ В

- СТАНДАРТНОЙ КОМПЛЕКТАЦИИ
 - Комплект столовых приборов,
 - посуды и бокалов (8)
 - Комплект полотенец (8 больших, 8 малых)
 - Кормовой флагшток
 - Кранцы (8) и швартовы (4)
 - Аптечка
 - Комплект судовой документации

С 2001 года компания Nord Star Yachting является официальным дилером британских яхт Princess в Санкт-Петербурге и на Северо-Западе России. За это время более 50 корпусов было передано владельцам, а уровень клиентского сервиса компании доведён до совершенства. Реализовать Вашу мечту об идеальной яхте поможет персональный менеджер, который в совершенстве владеет всеми секретами планирования и оформления интерьера. В офисе Nord Star Yachting представлены различные образцы отделочных материалов и примеры уже реализованных проектов.

Команда наших специалистов возьмёт на себя заботы, связанные со строительным надзором, приёмкой яхты, её регистрацией и страхованием, техническим обслуживанием и юридическим оформлением. По желанию, мы организуем визиты на верфь, где Вы своими глазами сможете увидеть все этапы строительства яхты.

Вместе с ключами и документами на яхту Вы получаете возможность присоединиться к клубу владельцев Princess. Вы сможете посещать обучающие курсы и закрытые мероприятия, организованные Nord Star Yachting и нашими партнерами в России и Европе.

Офис Nord Star Yachting в Санкт-Петербурге
197110, Санкт-Петербург, Петровский пр., д. 14, корп.4
+7 (812) 325-55-32
info@nord-star.com
www.nord-star.com

NORD  STAR
YACHTING