



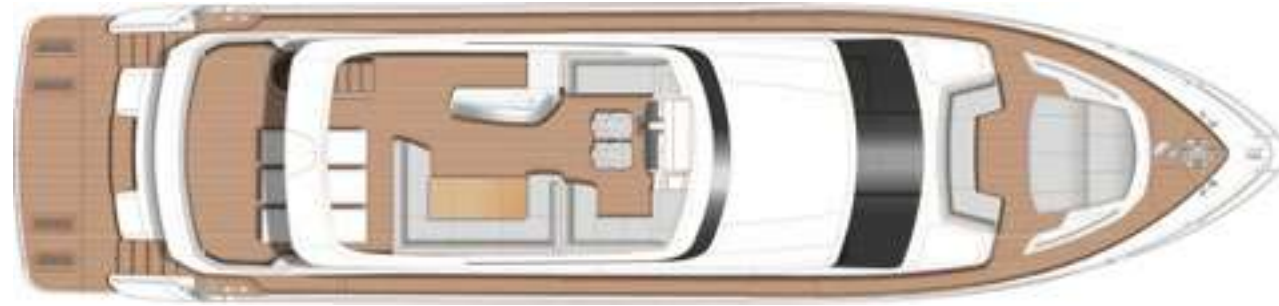
Y78

/
Y 78
/

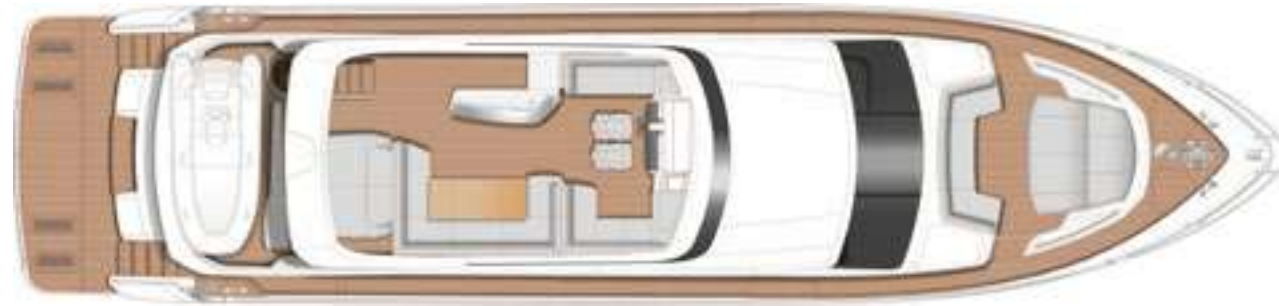
Новая Y78 сочетает в себе все инновации в области дизайна корпуса, материалов и отделки внутренних помещений. Гибкая планировка предусматривает открытую зону для солнечных ванн на баке с U-образным диваном. В кормовой части флайбриджа достаточно пространства для дополнительной мебели, установки палубного крана и хранения лодки. Через удлиненные окна и уникальное панорамное остекление по левому борту на основную палубу падает естественный свет, что делает обеденную зону идеальным местом для наслаждения пейзажами. В носовой части нижней палубы находятся три гостевые каюты с собственными ванными комнатами, а в мастер-каюту, расположенную в центральной части судна, через приватный холл ведёт отдельная лестница.



Y 78



ФЛАЙБРИДЖ



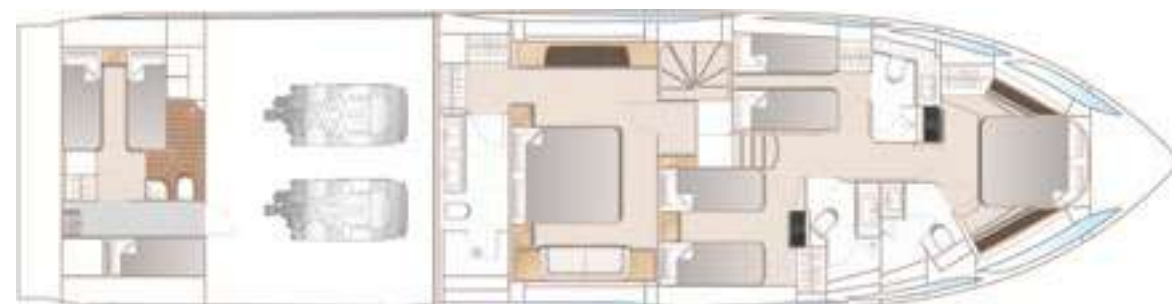
ФЛАЙБРИДЖ - ОПЦИОНАЛЬНЫЙ ТЕНДЕР И КРАН-БАЛКА



ГЛАВНАЯ ПАЛУБА



НИЖНЯЯ ПАЛУБА



НИЖНЯЯ ПАЛУБА - ОПЦИОНАЛЬНАЯ ГОСТЕВАЯ КАЮТА

Y 78

ОСНОВНЫЕ РАЗМЕРЫ

Полная длина (вкл. релинги)	80 футов 9 дюймов (24,67 м)
Полная длина (искл. релинги)	79 футов 7 дюймов (24,25 м)
Ширина	18 футов 11 дюймов (5,76 м)
Осадка	5 футов 8 дюймов (1,72 м)
Водоизмещение около	119 237 фунтов (54 085 кг)*
Запас топлива	1 320 галлонов/1 585 галлонов США/6 000 литров
Запас воды (вкл. калорифер)	297 галлонов/356 галлонов США/1 350 литров

ПАЛУБНОЕ ОБОРУДОВАНИЕ

- Обшитые тиком купальная платформа, палуба кокпита, флайбридж, ступени, ведущие на бортовые части палубы, и трап на флайбридж, а также проход на бак
- Самоукладывающийся дельтовидных якорь (50 кг/110 фунтов), длина цепи 100 м
- Реверсивная гидравлическая якорная лебёдка с пультами управления на баке, основном посту и флайбридже
- Две лебёдки с электроприводом для кормовых швартовых
- Утки, полуклюзы и поручни из нержавеющей стали
- Зона для отдыха и солнечных ванн на носу
- Рундуки для тросов, кранцев и подушек лежака на баке
- Кормовые швартовочные огни
- Светодиодное освещение палубы
- Оборудование для мытья якоря и палубы пресной водой

КОКПИТ

- U-образный диван со складным тиковым столиком
- Двойные ворота на транце для выхода на купальную платформу, оснащённую электрогидравлическим подъёмным механизмом. Душ с холодной и горячей водой на купальной платформе. Складной трап для купания
- Кормовое тиковое сиденье с ящиком для хранения
- Двери в транце для непосредственного доступа в кладовую комнату и помещения экипажа
- Запираемый люк с газовым упором, ведущий в машинное отделение
- Рундук для спасательного плота
- Телескопический трап (4 м) с дистанционным управлением и складным поручнем
- Чехол кокпита

ФЛАЙБРИДЖ

- Пост управления с гидравлически поднимаемой приборной панелью, содержащей дублирующие органы управления двигателями, а также навигационную систему с радаром/картплоттером
- Два регулируемых сиденья на посту управления
- U-образная зона для сидения со складным тиковым столиком
- G-образный диван (трансформируется в лежак)
- Лежак для загорания со встроенными ящиками
- Аудиосистема Naim с водонепроницаемыми динамиками
- Бар с мойкой, электрическим барбекю и холодильником
- Опционально — подъёмный кран (нагрузка до 450 кг)
- Чехлы для консоли и сидений

НИЖНИЙ ПОСТ УПРАВЛЕНИЯ

- Два сиденья с электрической регулировкой для рулевого
- G-образный диван по левому борту
- Сдвижная дверь для выхода с поста управления на бортовую часть палубы и опускающееся окно с электроприводом по левому борту
- Полный комплект приборов двигателей, включая систему сигнализации о высокой температуре выпускной системы, систему сигнализации о наличии воды в топливе, а также индикатор положения руля

- Навигационная система с радаром, GP S и картплоттером (2 дисплея), VHF R/T, лаг с отображением скорости и пройденного расстояния, эхолот с системой предупреждения, автопилот и быстродействующий магнитный компас
- Органы управления подруливающим устройством, стеклоочистителями, трюмными насосами, якорной лебедкой и кормовыми триммерами (с индикаторами)
- Переговорное устройство для связи с флайбриджем
- Автоматическая сирена с громкоговорителем
- Отделение для хранения карт
- Панель управления электрической системой 24 В и 240 В
- Красная ночная подсветка
- Закалённое лобовое стекло (без тонировки, для улучшения видимости в тёмное время суток)

ПАЛУБНЫЙ САЛОН

- U-образная зона для сидения с двухместным диваном и кофейным столиком
- Светодиодный телевизор сверхвысокой чёткости с 55-дюймовым экраном, проигрыватель DVD/Blu-ray и аудиосистема Naim
- Сервант для хранения бутылок и бокалов с холодильником
- Обеденная зона (вместимость 8 человек) с панорамным остеклением в полный рост

КАМБУЗ

- Стеклокерамическая плита с четырьмя конфорками
- Комбинированная микроволновая/конвекционная печь с грилем
- Двухсекционные мойки из нержавеющей стали со смесителем
- Полноразмерный холодильник/морозильная камера
- Ледогенератор
- Посудомоечная машина
- Вещевые шкафчики и ящики
- Раздвижные стёкла в кормовую часть с электроприводом

УДОБСТВА

- Все каюты и санузлы оснащены открываемыми иллюминаторами и кондиционерами
- Все каюты оснащены розетками 220/240 В
- Везде установлены пружинные матрасы
- Все санузлы оснащены душевыми кабинами, туалетами с электросмывом пресной водой, вытяжными вентиляторами и розетками на 240 В для электрооборудования

МАСТЕР-КАЮТА

- Большая двуспальная кровать с нижними ящиками
- Гардеробная с вешалками и ящиками
- Туалетный столик с креслом
- Диван
- Встроенный сейф
- Светодиодный телевизор сверхвысокой чёткости с 40-дюймовым экраном, проигрыватель DVD/Blu-ray и аудиосистема Naim
- Санузел и душ
- Отдельный выход в салон

НОСОВАЯ ГОСТЕВАЯ КАЮТА

- Большая двуспальная кровать с нижними ящиками
- Большой гардероб с полками
- Туалетный столик со стулом
- Палубный люк
- Аудиосистема Naim
- Санузел и душ

ДВИГАТЕЛИ

Два двигателя MAN V12-1800 (2 x 1800 л.с.)	Скорость: 34-36 узлов†
--------------------------------------------	------------------------

ГОСТЕВАЯ КАЮТА ПО ПРАВОМУ БОРТУ

- Большая двуспальная кровать с нижними ящиками (с опцией трансформации с помощью электропривода в односпальные кровати)
- Гардероб с полками
- Туалетный столик со стулом
- Вещевые шкафчики
- Прикроватный столик с ящиками
- Санузел с общим доступом

ГОСТЕВАЯ КАЮТА ПО ЛЕВОМУ БОРТУ

- Две односпальные кровати со встроенными ящиками (с опцией трансформации с помощью электропривода в двуспальную кровать)
- Гардероб с полками
- Вещевые шкафчики
- Прикроватный столик с ящиком
- Санузел и душ

ПОДСОБНЫЕ ПОМЕЩЕНИЯ НИЖНЕЙ ПАЛУБЫ

- Подсобное помещение оснащается полноразмерным посудным шкафом и даёт возможность установки дополнительной стиральной машины/сушилки
- Две односпальные кровати, гардероб и ящики для хранения
- Санузел с отдельной душевой кабиной, туалетом с электросмывом пресной водой и раковины
- Подсобное помещение (опционально — дополнительная каюта для экипажа)
- Стиральная машина с сушкой в подсобном помещении
- Вход в машинное отделение

ПОМЕЩЕНИЯ ДЛЯ ЭКИПАЖА

- Матовая отделка деревом на выбор: дуб, веревка или белёный дуб. Орех или серебристый дуб — опционально
- Столешницы и полы из твердых материалов во всех гостевых ваннах
- Камбуз с отделкой столешниц различными сортами гранита или кварца
- Широкий ассортимент высококачественных обивочных тканей и ковров
- Шторки, жалюзи или солнцезащитные фильтры на всех окнах и иллюминаторах
- Деревянный пол в камбузе и на посту управления

ОТДЕЛКА ИНТЕРЬЕРА

- 5-лопастные гребные винты из никель-алюминиевой бронзы
- Носовое подруливающее устройство (250 кгс/551 фунтов-сил)
- Электрический усилитель штурвала с гидравлической резервной системой
- Электронные системы управления двигателем и трансмиссией
- Герметичные сальники вала
- Вытяжной вентилятор машинного отделения с электронным таймером задержки

СИЛОВЫЕ УСТАНОВКИ

- 4 мощных аккумулятора для пуска двигателей
- 6 дополнительных аккумуляторов повышенной мощности для питания внутренних систем яхты

ЭЛЕКТРИЧЕСКАЯ СИСТЕМА

- 24-вольтовая:
- 4 мощных аккумулятора для пуска двигателей
- 6 дополнительных аккумуляторов повышенной мощности для питания внутренних систем яхты

- Два зарядных устройства мощностью 60 А заряжают оба комплекта аккумуляторов через автоматическую зарядную систему
- Главные дистанционные выключатели аккумуляторов и управляющий выключатель на главной панели
- Светодиодные приборы освещения

220/240-ВОЛЬТОВАЯ:

- Дизель-генератор мощностью 22,5 кВт с собственной звукоизоляцией и выпускной системой с водяным охлаждением и глушителем
- Разъёмы для подключения берегового питания 2 x 63 А
- Защита от утечки "на массу", система защиты от неправильной полярности подключения, все цепи защищены автоматическими предохранителями
- Электрические розетки во всех помещениях

ТОПЛИВНАЯ СИСТЕМА

- Два топливных бака (из судового сплава N 58) с системой сообщения, ёмкость — 1320 галлонов/1585 галлонов США/6000 литров
- Заправочные горловины по левому и правому борту
- Высокоэффективные дуплексные топливные фильтры/водоотделители с системой звуковой и визуальной сигнализации о загрязнении
- Краны в шкафчике кокпита для дистанционного выключения подачи топлива

ВОДЯНАЯ СИСТЕМА

- 253 галлона/304 галлона США/1150 литров, а также калорифер с подогревом от двигателя ёмкостью 44 галлона/52 галлонов США/200 литров и погружной нагреватель на 240 В
- Указатель уровня воды
- Электросмыв пресной водой для туалета с баком на 99 галлонов/119 галлонов США/450 литров

СИСТЕМА КОНДИЦИОНИРОВАНИЯ ВОЗДУХА

- Система кондиционирования реверсивного типа во всех обитаемых помещениях, работающая на охлаждение и обогрев, общей производительностью 165000 BTU, связанная с системой обдува лобового стекла. Подходит для эксплуатации в тропиках (40°C)

ОГНЕТУШИТЕЛИ

- Автоматические огнетушители в машинном отделении с приоритетным ручным управлением и сигнализацией на обоих постах управления; система вентиляции двигателей
- Ручные огнетушители во всех каютах, камбузе, помещениях экипажа и на нижнем посту управления

ТРЮМНЫЕ НАСОСЫ

- Автоматические трюмные электронасосы
- Высокопроизводительный ручной трюмный насос с системой клапанов и точками откачки, совпадающими с точками откачки автоматического насоса

ДРУГИЕ ПРЕДМЕТЫ, ПОСТАВЛЯЕМЫЕ В

- СТАНДАРТНОЙ КОМПЛЕКТАЦИИ
- Комплект столовых приборов, посуды и бокалов (8)
- Комплект полотенец (8 больших, 8 малых)
- Кормовой флажок
- Кранцы (8) и швартовы (4)
- Аптечка
- Комплект судовой документации

С 2001 года компания Nord Star Yachting является официальным дилером британских яхт Princess в Санкт-Петербурге и на Северо-Западе России. За это время более 50 корпусов было передано владельцам, а уровень клиентского сервиса компании доведён до совершенства. Реализовать Вашу мечту об идеальной яхте поможет персональный менеджер, который в совершенстве владеет всеми секретами планирования и оформления интерьера. В офисе Nord Star Yachting представлены различные образцы отделочных материалов и примеры уже реализованных проектов.

Команда наших специалистов возьмёт на себя заботы, связанные со строительным надзором, приёмкой яхты, её регистрацией и страхованием, техническим обслуживанием и юридическим оформлением. По желанию, мы организуем визиты на верфь, где Вы своими глазами сможете увидеть все этапы строительства яхты.

Вместе с ключами и документами на яхту Вы получаете возможность присоединиться к клубу владельцев Princess. Вы сможете посещать обучающие курсы и закрытые мероприятия, организованные Nord Star Yachting и нашими партнерами в России и Европе.

Офис Nord Star Yachting в Санкт-Петербурге
197110, Санкт-Петербург, Петровский пр., д. 14, корп.4
+7 (812) 325-55-32
info@nord-star.com
www.nord-star.com

NORD  STAR
YACHTING