

BENĒTEAU
Gran Turismo 50 Sport fly**СТОИМОСТЬ:**
от 571 900 EUR**ЭКСТЕРЬЕР****ОСНОВНЫЕ ХАРАКТЕРИСТИКИ**

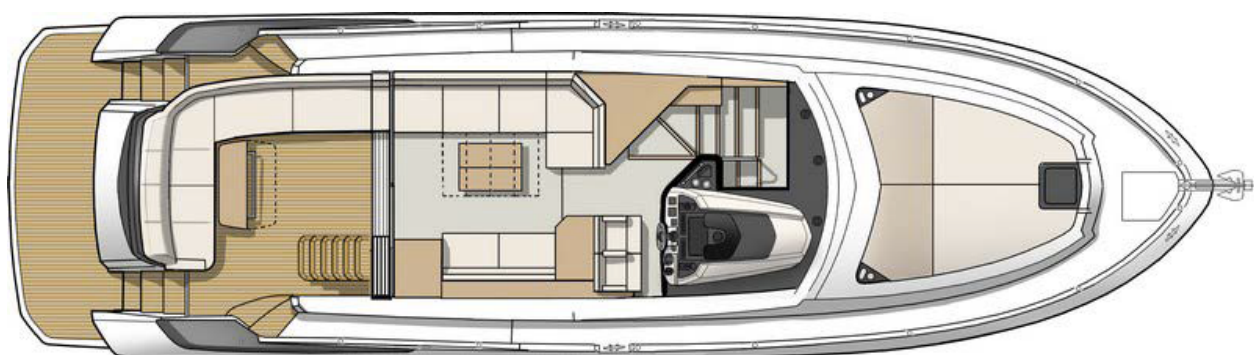
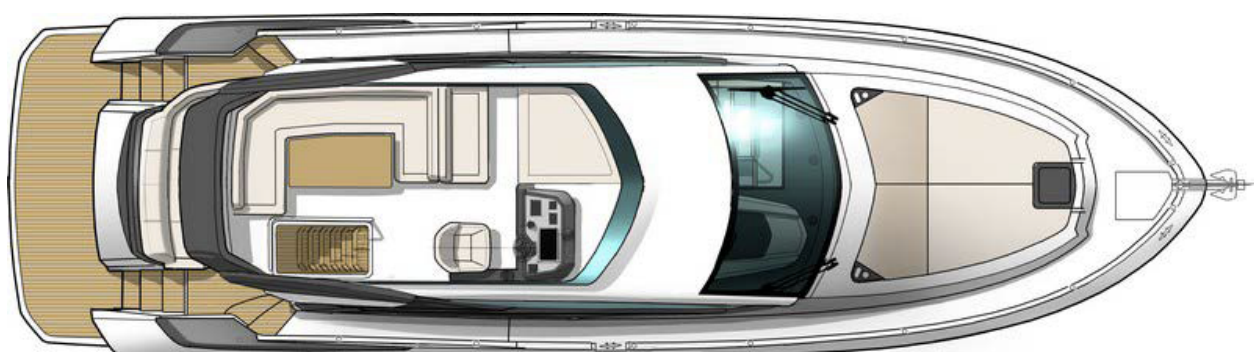
Длина	15.78 м
Ширина	4.38 м
Осадка	1.16 м
Высота над ватерлинией	5,34 м
Вес	13.2т
Двигатель	Volvo Penta IPS
Мощность	2 x 435 / 2 x 480
Запас топлива	2 x 650 л
Запас воды	400 л
Максимальная скорость	40 узла
Сертификация CE	B12 / C12
Дизайн	Nuvolari & Lenard

NORD STAR YACHTINGОфициальный дилер Beneteau на Северо-Западе России
+7 (812) 325-55-32 • info@nord-star.com • www.nord-star.com

BENĒTEAU
Gran Turismo 50 Sport fly

СТОИМОСТЬ:
от 571 900 EUR

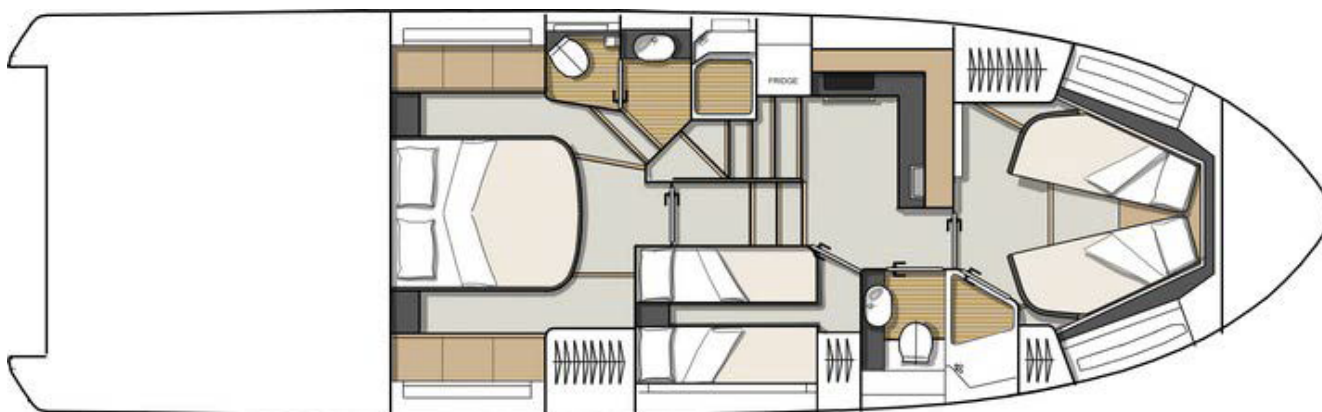
ПЛАН ПАЛУБ



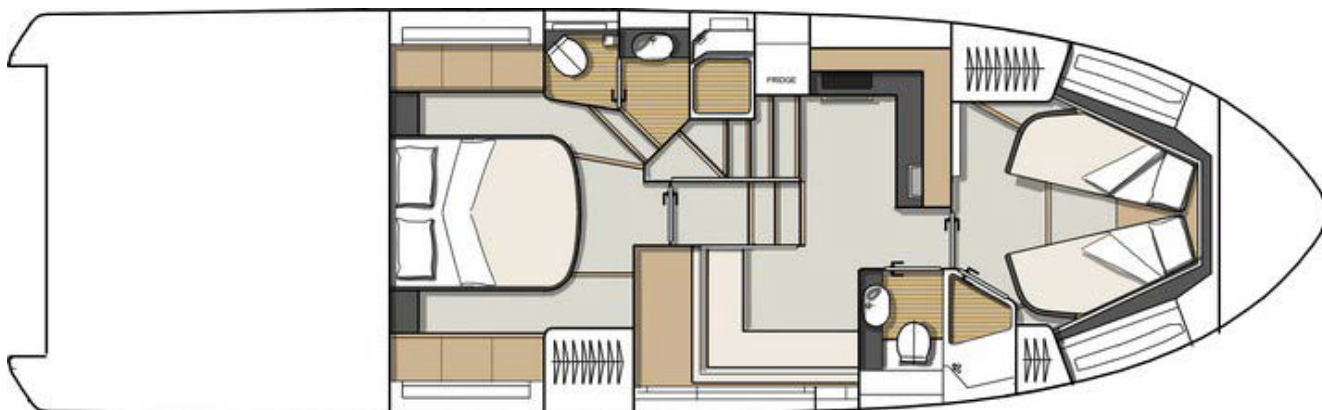
BENĒTEAU
Gran Turismo 50 Sport flyСТОИМОСТЬ:
от 571 900 EUR

ПЛАН ПАЛУБ

Версия: 3 каюты



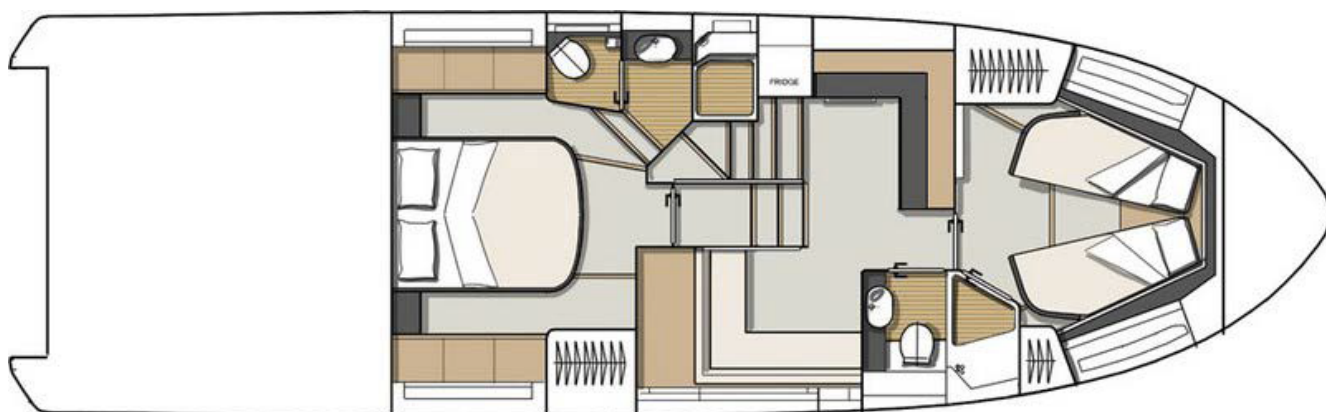
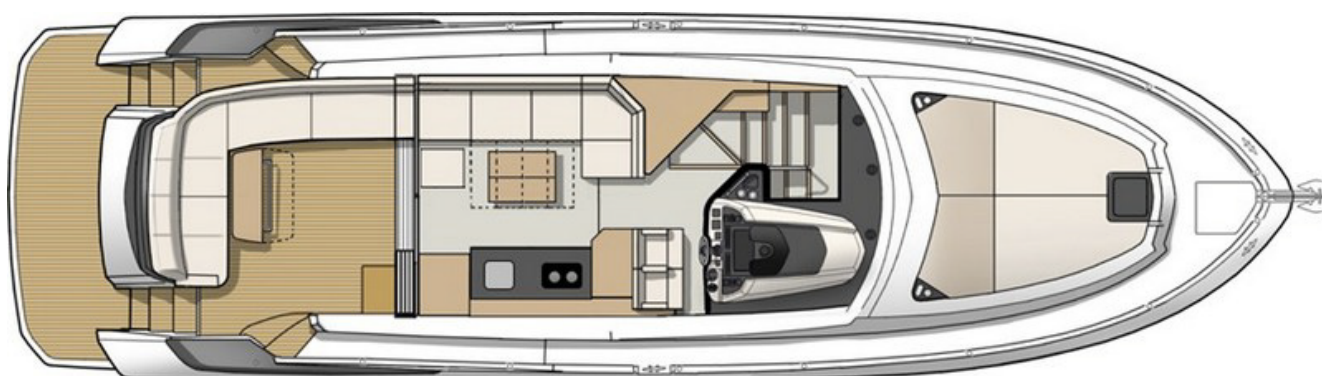
Версия: 2 каюты



BENĒTEAU
Gran Turismo 50 Sport flyСтоимость:
от 571 900 EUR

ПЛАН ПАЛУБ

Версия: камбуз на верхней палубе



BENĒTEAU

Gran Turismo 50 Sport fly

Стоимость:
от 571 900 EUR

СТАНДАРТНОЕ ОБОРУДОВАНИЕ

КОНСТРУКЦИЯ

КОРПУС

- Система Air Step™
- Белый корпус
- Структура:
- Сэндвич (Полиэфирная смола - Стекловолокно - Бальзовая сердцевина)
- Внутренняя структура корпуса литая и клеенная в корпус (Полиэфирная смола - Стекловолокно)
- 9 Открывающихся иллюминаторов

ПАЛУБА

- Структура:
- Сэндвич (Полиэфирная смола - Стекловолокно – Бальзовая сердцевина)
- Литая внутренняя конструкция палубы (Полиэфирная смола - Стекловолокно)

ПАЛУБНОЕ ОБОРУДОВАНИЕ

- Подсветка кокпита
- Ходовые огни

ШВАРТОВКА - ПОСТАНОВКА НА ЯКОРЬ

- Носовая оковка с системой блокировки якоря
- 2 000 Вт Электрическая якорная лебедка (с пультом управления)
- 2 Носовые утки, 2 центральные и 4 кормовые утки из нержавеющей стали

БЕЗОПАСНОСТЬ НА ПАЛУБЕ

- Леерное ограждение по бортам из нержавеющей стали
- 2 Поручня из нержавеющей стали на лестнице на флайбридж
- 1 поручень обшитый искусственной кожей «Тауре» за сиденьем в кокпите

КОКПИТ

- Входная дверь в кокпит
- 8 - местное сиденье (трансформируется в места для загара с дополнительным столом)
- Место для спасательного плота на 12 человек
- Шкафчик для хранения швартовых
- Душ в кокпите с горячей /холодной водой
- плавательная платформа
- Крышка доступа в машинное отделение
- Доступ к боковой палубе левого борта с купальной платформы
- Лестница для купания из нержавеющей стали
- Гараж для тендера с жестким днищем длиной до 2,90 м.
- Крышка гаража с двумя электрическими механизмами подъема
- Доступ в машинное отделение у гаража
- Кормовой камбуз (опция)

ФЛАЙБРИДЖ

- Лестница для спуска в кокпит
- U-образный салон на 6 человек
- Тиковый стол
- Двухместный диван штурмана, трансформируемый в место для загара

- место пилота
- Приборная панель
- Индикаторы работы двигателя на 4-дюймовом цифровом дисплее (Volvo)
- Место для картплоттера 12 дюймов

ИНТЕРЬЕР

- Коричневый дуб ламинированные полы
- Деревянные элементы «Alri» матовый орех (стандарт)
- Деревянные элементы из матового дуба «Alri» (опция)
- Тиковый пол в салоне (опция)
- Ковер (опция)
- Варианты обивки внутренней и наружной мягкой мебели:
- Marlin Brilliant White ПВХ (стандартная комплектация)
- Двухцветный ПВХ Marlin Brilliant White & Valencia Sisal
- Sumbrella Chartres Silver

РУЛЕВАЯ РУБКА

- Высота: 2,10м
- 4-х створчатая раздвижная оконная входная дверь с занавесками (зеркальная тонировка)
- освещение (направленный и рассеянный свет)

РУЛЕВАЯ СТАНЦИЯ

- Прозрачное ветровое стекло, стойки черный лак
- 2 стеклоочистителя с омывателем
- Обдув лобового стекла
- Обивка сиденья пилота и второго пилота: черный и Темно-серый ПВХ
- Белая приборная панель, глянцевая черная приборная панель и черная искусственная кожа
- компас
- Индикаторы работы двигателя на 4-дюймовом цифровом дисплее VOLVO
- USB-разъем (12 В)
- Место для картплоттера 16 дюймов
- 1 поручень обшитый темно-серой искусственной кожей
- 2 подстаканника
- форточка у поста управления

САЛОН

- Салон рулевой рубки:
- 2 больших боковых окна с электроприводом (опция)
- Диван на 6 человек и деревянный стол с электрическим подъемным механизмом
- 2 места напротив дивана
- Место для 32-дюймового экрана телевизора, колонки Bose (опционально)
- 2 розетки 220 В

НИЖНЯЯ ПАЛУБА САЛОН (2-каютная планировка)

- Высота: 1,98м
- скамейка - 4 человека
- Шкафы для хранения
- Открывающийся иллюминатор
- розетка 220В

3-я КАЮТА (3-х каютная планировка)

- 2 спальных места
- Морской матрас
- Подвесной шкафчик + Шкафы для хранения
- розетка 220В

NORD STAR YACHTING

Официальный дилер Beneteau на Северо-Западе России
+7 (812) 325-55-32 • info@nord-star.com • www.nord-star.com

BENĒTEAU

Gran Turismo 50 Sport fly

Стоимость:
от 571 900 EUR

СТАНДАРТНОЕ ОБОРУДОВАНИЕ

КАМБУЗ (версия с нижним камбузом)

Высота: 1,98м.

- Раковина из нержавеющей стали с смесителем
- Керамическая плита, 2 конфорки
- Рабочая поверхность: светло-серый «Corian»
- Гриль духовка микроволновая печь
- 190 л холодильник с морозильной камерой
- Место для хранения столовых приборов
- Иллюминатор открывающийся
- Шкафы для хранения
- «Alpaga» серая лакированная мебель
- 2 розетки 220 В

КАМБУЗ (версия с расположением на верхней палубе)

Высота: 2,10м.

- камбуз:
- Раковина из нержавеющей стали со смесителем
- Керамическая плита, 2 конфорки
- Столешница материал «Corian»
- Место хранения
- Ящик с холодильником (75л)
- Нижнее пространство для хранения:
- Столешница материал «Corian»
- риль духовка микроволновая печь
- 190 л холодильник с морозильной камерой
- Хранение столовых приборов
- Иллюминатор открывающийся
- Шкафы для хранения
- Отделка мебели из лакированной серой мебели Alpaga
- 2 розетки 220 В

КАЮТА ВЛАДЕЛЬЦА (АФТ)

Высота: 1,89м.

- Двуместная кровать(1,62 x 1,94 м.)
- Кровать с 3-я отсеками для хранения с подъемным механизмом на цилиндрических лифтах
- Морской матрас
- Мягкое изголовье
- 2 прикроватные тумбочки, шкафы для вешалок, 6 шкафов для хранения
- Главное освещение и светильник для чтения, рассеянное освещение
- 2 розетки 220 В
- 2 панорамных открывающихся иллюминатора с жалюзи
- Место для LED 32-х дюймового экрана телевизора (+ ТВ в опции)
- Зеркало

САМУЗЕЛ КАЮТЫ ВЛАДЕЛЬЦА

Высота: 1,95м.

- Электрический туалет «Теста»
- Полупрозрачная дверь в душевую
- Раковина с смесителем
- Зеркало и место для хранения
- Автоматический слив воды из душевой
- розетка 220В
- Иллюминатор открывающийся

NORD STAR YACHTING

Официальный дилер Beneteau на Северо-Западе России
+7 (812) 325-55-32 • info@nord-star.com • www.nord-star.com

ДВИГАТЕЛЬ

ДВИЖИТЕЛЬ (привод): IPS

- Стандарт: Volvo 2 x IPS 600 - 2 x 435 л.с. Дизель (2 x 324 кВт) EVC-E + Джойстик
- Опция: Volvo 2 x IPS 650 - 2 x 480 л. С. Дизель (2 x 353 кВт) EVC-E + Джойстик
- Топливный фильтр с сепаратором
- Фильтр морской воды
- Воздухозаборники для охлаждения моторного отсека
- вытяжка горячего воздуха из машинного отделения с помощью электрических вентиляторов
- Пенная звукоизоляция машинного отделения
- Система пожаротушения активируется с рулевого поста
- Заливная горловина для топлива из нержавеющей стали
- 2 x 650 л. Алюминиевых топливных бака
- Транцевые плиты «Lepso»

Рулевая система:

- Гидравлическое рулевое управление
- 2 движителя со встречными вращающимися винтами

Softs Volvo:

- Бортовой компьютер
- Круиз-контроль
- режим пониженной передачи

ЭЛЕКТРИЧЕСТВО

- Электрическая панель 24/220 В с экраном Scheiber для управления электрооборудованием.
- бытовая техника:
- Дистанционные выключатели
- 2 береговых розетки 230 В - 50 Гц 63А с кабелем 15 м.
- 8 аккумуляторов 12 В (4 стартовых 50 Ач + 4 Сервисных батареи 140 Ач)
- 2 трюмные помпы
- 2 огнетушителя
- преобразователь 12/24 В
- Зарядное устройство 24 В 60 Ач
- Внутренние розетки 220 В

Водопровод

- 1 400 л. Бак для воды
- Заливная горловина из нержавеющей стали для воды
- Насос системы подачи пресной воды под давлением
- Водонагреватель 60 л. работает от теплообменника двигателя и 220 В



BENĒTEAU
Gran Turismo 50 Sport fly

СТОИМОСТЬ:
от 571 900 EUR

ФОТОГАЛЕРЕЯ



NORD STAR YACHTING

Официальный дилер Beneteau на Северо-Западе России
+7 (812) 325-55-32 • info@nord-star.com • www.nord-star.com

NORD STAR
YACHTING



BENĒTEAU
Gran Turismo 50 Sport fly

СТОИМОСТЬ:
от 571 900 EUR

ФОТОГАЛЕРЕЯ



NORD STAR YACHTING

Официальный дилер Beneteau на Северо-Западе России
+7 (812) 325-55-32 • info@nord-star.com • www.nord-star.com

NORD STAR
YACHTING

BENĒTEAU
Gran Turismo 50 Sport fly**СТОИМОСТЬ:**
от 571 900 EUR

ФОТОГАЛЕРЕЯ



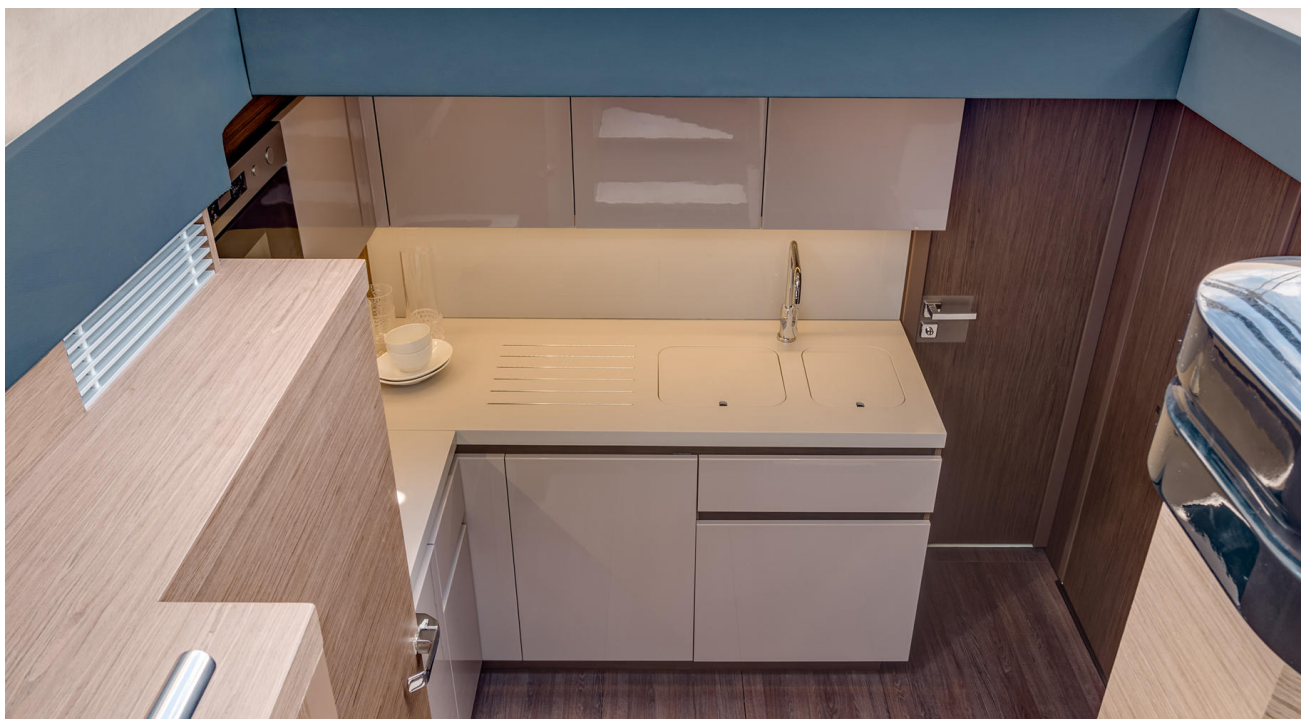
BENĒTEAU
Gran Turismo 50 Sport fly**СТОИМОСТЬ:**
от 571 900 EUR

ФОТОГАЛЕРЕЯ

**NORD STAR YACHTING**Официальный дилер Beneteau на Северо-Западе России
+7 (812) 325-55-32 • info@nord-star.com • www.nord-star.com**NORD STAR**
YACHTING

BENĒTEAU
Gran Turismo 50 Sport fly**СТОИМОСТЬ:**
от 571 900 EUR

ФОТОГАЛЕРЕЯ

**NORD STAR YACHTING**Официальный дилер Beneteau на Северо-Западе России
+7 (812) 325-55-32 • info@nord-star.com • www.nord-star.com**NORD STAR**
YACHTING