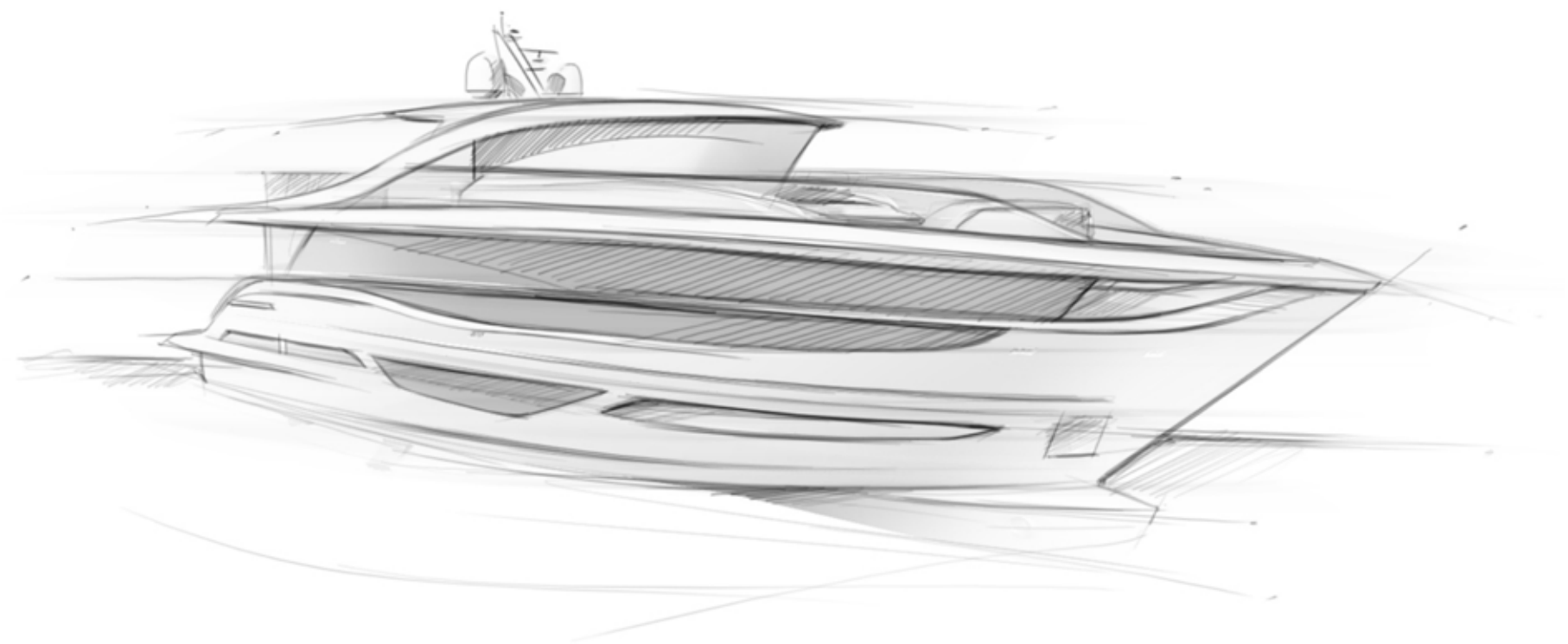


EXPERIENCE THE EXCEPTIONAL



СОДЕРЖАНИЕ



4

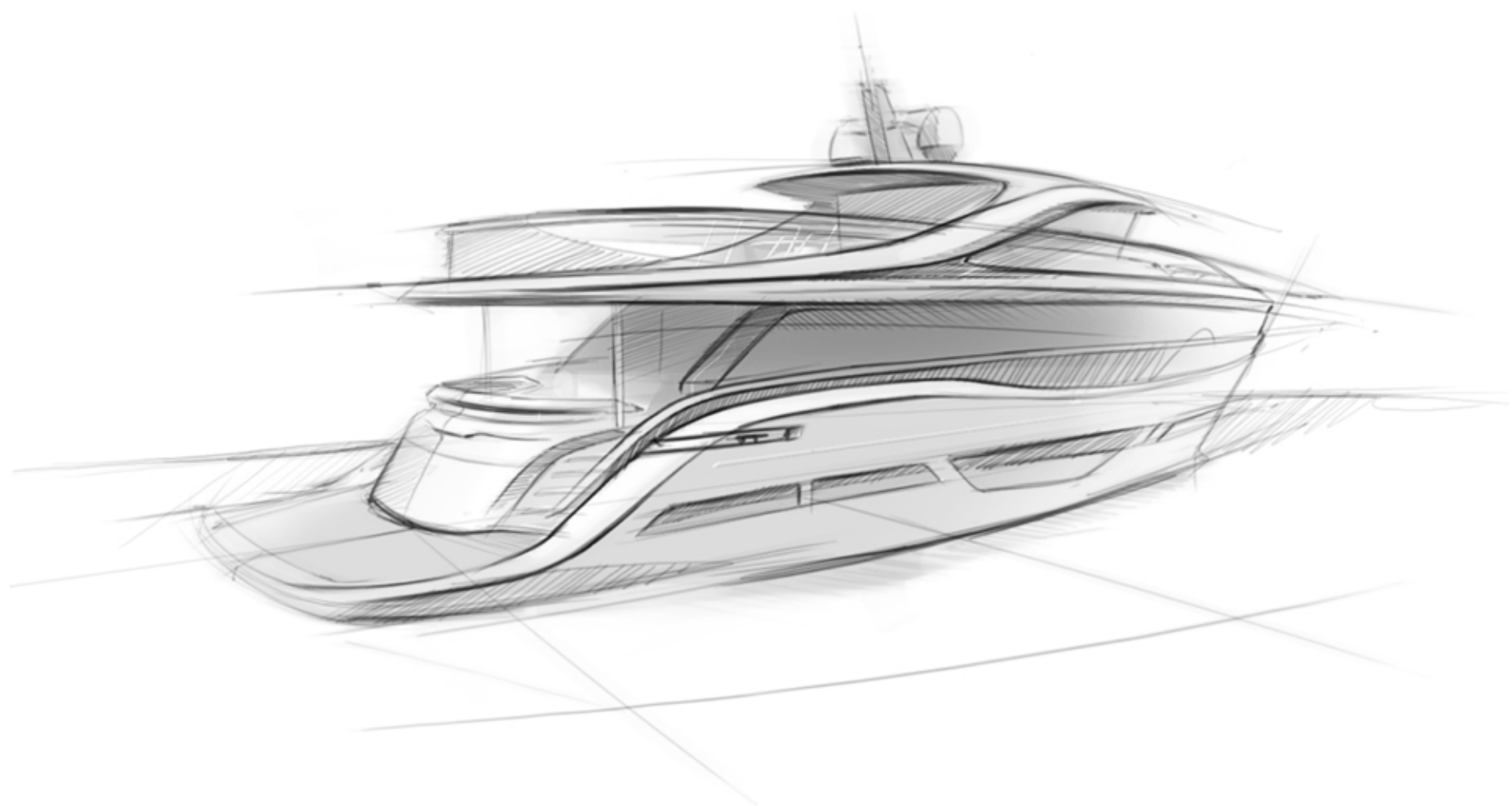
Princess Yachts
Сделано в Плимуте, Англия

4
6

8

X Class введение
X95

8
10



96

Безопасность, где бы вы не путешествовали
Наши партнеры
Модельный ряд
Признание
Наши благодарности

96
98
100
102
106

PRINCESS YACHTS

Яхта — это Ваше продолжение. Она олицетворяет Ваш образ жизни. Её главная миссия — оставить у Вас, Вашей семьи и друзей поистине незабываемые впечатления.

Каждая яхта Princess создаётся нашими опытными специалистами с использованием самых современных технологий и собирается с тщательным вниманием ко всем деталям. Вы можете рассекать волны на высокой скорости или спокойно отдыхать в своей любимой бухте — везде с Вами будут исключительная роскошь и индивидуальность Вашей яхты благодаря её дизайну и детальной проработке каждого дюйма.





CRAFTED IN PLYMOUTH, ENGLAND

На берегу пролива Ла-Манш расположился город Плимут. С 1965 года этот город является нашим домом. Например, Южная верфь, где собираются суперяхты М-класса, была морской гаванью ещё в семнадцатом веке. С самого начала нашей основной задачей было создавать совершенные яхты, которые будут приводить своих владельцев в полный восторг. И специалисты верфи полностью разделяют нашу увлечённость и внимание к деталям. На наших верфях работает более 3 000 человек, и каждый из них обладает не только высоким уровнем мастерства, но и прилагает максимум усилий для воплощения в жизнь нашей философии. Благодаря постоянному внедрению в производство передовых технологий наши яхты не только великолепно оснащены с технической точки зрения, но и имеют свой неповторимый стиль.



X CLASS

Познакомьтесь с принципиально новым подходом к проектированию яхт. Создавая наши флайбриджные суперяхты, мы полностью пересмотрели свои архитектурные концепции, чтобы задать новые стандарты роскоши и комфорта. Яхты X-класса идеально подойдут тем, кто стремится проводить много времени на борту и предпочитает дальние путешествия.



X95

/
X 95
/

Запоминающаяся идеальной формой и плавностью линий, Princess X95 является воплощением эффектного дизайна нового класса наших яхт. Флайбридж и главная палуба почти по всей длине корпуса позволяют использовать пространство максимально гибко, чтобы Ваши гости наслаждались комфортом в каждом путешествии. А с запасом топлива в 13 400 литров X95 прекрасно подойдёт для дальних переходов.









X95 не уступает мегаяхтам по вместительности салона на главной палубе. Через окна, обращенные к носу, перед Вами открывается великолепная перспектива. По внутреннему трапу можно подняться на верхнюю палубу — в закрытый со всех сторон панорамный лаунж с регулируемой температурой салона.

На нижней палубе расположены мастер-каюта на всю ширину яхты и носовая каюта с гардеробной, имеющие персональные ваннные комнаты. В дополнительных гостевых каютах по бортам можно установить две односпальные или одну двуспальную кровать. Также имеются просторные помещения для команды.



Main Deck



Galley



Sky Lounge

X95

X95



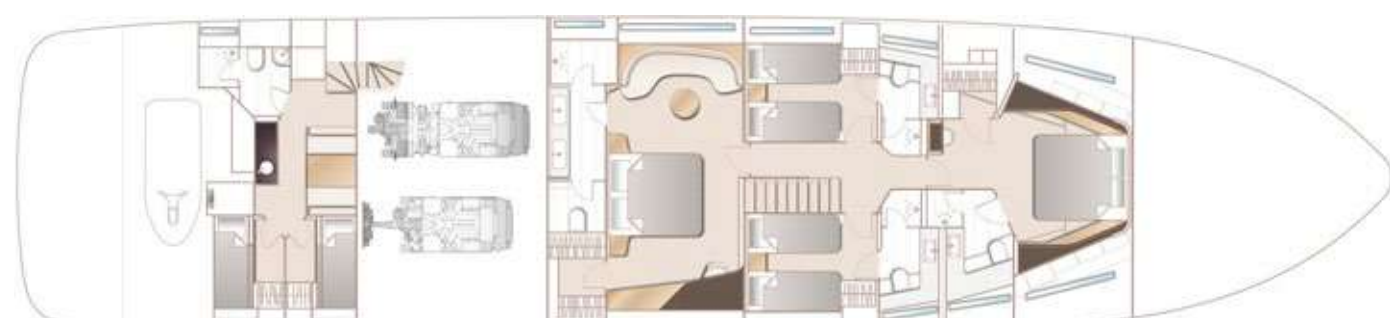
ФЛАЙБРИДЖ



ГЛАВНАЯ ПАЛУБА



ГЛАВНАЯ ПАЛУБА (ОПЦИЯ)



НИЖНЯЯ ПАЛУБА

ОСНОВНЫЕ РАЗМЕРЫ

Полная длина	95 футов 4 дюйма (29 м)
Ширина	22 фута 2 дюйма (6.71 м)
Осадка (при полной нагрузке) около	6 футов 8 дюймов (2.03 м)
Водоизмещение около (половинная нагрузка)	104 тонны*
Запас топлива	13,400 литров
Запас воды (вкл. калорифер)	1,800 литров
Количество воды в калорифере	205 литров
Резервуар для бытовых сточных вод	720 литров
Резервуар для хозяйственных сточных вод	1,000 литров

ПАЛУБНОЕ ОБОРУДОВАНИЕ

- Обшитые тиком купальная платформа и трап, палуба кокпита, флайбридж, трап на флайбридж, бортовые части палубы и проход на бак
- Два самоукладывающихся оцинкованных верпа массой 125 кг / 275 фунтов со 100-метровой цепью (каждый)
- Якорные ниши с автоматическим механизмом сброса и подъема
- Две реверсивных гидравлических якорных лебёдки с органами управления на мостике
- Две электрических лебёдки для кормовых швартовых
- Утки, полуклюзы и поручни из нержавеющей стали
- Зона для отдыха и солнечных ванн на носу
- Рундуки для тросов, кранцев и подушек лежака
- Телефонная розетка
- Кормовые швартовочные огни
- Светильники на уровне палубы
- Оборудование для мытья якоря и палубы пресной водой

КОКПИТ

- U-образный диван со обеденным столиком из тика
- Двойные ворота на транце для выхода на купальную платформу с электрогидравлическим механизмом. Складной трап для купания. Душ с горячей и холодной водой
- Дверь, ведущая в каюту команды и машинное отделение с бортовой части палубы
- Двери в транце для непосредственного доступа в гараж с электрогидравлической дверью и системой ручного спуска гидроцикла (длинной 3,05 м)
- Телескопический трап (5 м) с дистанционным управлением и складным поручнем
- Кормовой швартовочный пост управления
- Чехол кокпита

ФЛАЙБРИДЖ

- Зона со свободно расставляемой мебелью на корме
- Обеденный стол со стульями на 8 персон (на 10 персон при планировке с 5 каютами)
- Аудиосистема Naim Uniti Atom с водонепроницаемыми динамиками
- Сервировочная зона с мойкой и смесителем
- Опционально — подъемный кран (нагрузка до 1000 кг)
- Рундук для спасательного плота

РУЛЕВАЯ РУБКА

- Сиденье на посту управления с электрической регулировкой
- U-образное сиденье со столом по левому борту
- Сдвижная дверь в панорамный лаунж
- Сдвижная дверь для выхода с поста управления на бортовую часть палубы и опускающееся окно с электроприводом по левому борту
- Полный комплект приборов двигателей, включая датчики уровня топлива, датчики температуры выхлопа, систему предупреждения о загрязнении топлива и индикатор положения руля
- Навигационная система с радаром, GP S и картплоттером (3 дисплея), VHF R/T, лог с отображением скорости и пройденного расстояния, эхолот с системой предупреждения, автопилот и быстродействующий магнитный компас
- Органы управления носовым подруливающим устройством, стеклоочистителями, трюмным насосом и транцевыми плитами (с индикатором)
- Переговорное устройство для связи с камбузом и жилыми помещениями команды

- Автоматическая сирена с громкоговорителем
- Панель управления электрической системой 24 В и 240 В
- Красная ночная подсветка
- Закаленное лобовое стекло (без тонировки, для улучшения видимости в тёмное время суток)

ПАНОРАМНЫЙ ЛАУНЖ

- Сдвижные двери в кормовую часть флайбриджа с рамами из нержавеющей стали
- G-образный диван с кофейным столиком
- Развлекательный центр, включающий светодиодный телевизор сверхвысокой чёткости 4К с 55-дюймовым экраном и электроприводом подъёма/опускания, проигрыватель DVD/Blu-ray и аудиосистему Naim
- Сервант для хранения бутылок и бокалов с холодильником
- Застеклённая крыша с жалюзи, оснащёнными электроприводом

ПАЛУБНЫЙ САЛОН

- U-образная зона для сидения с двухместным диваном и кофейным столиком
- Диван с отделением для хранения по правому борту
- Развлекательный центр, включающий светодиодный телевизор сверхвысокой чёткости 4К с 65-дюймовым экраном и электроприводом подъёма/опускания, проигрыватель DVD/Blu-ray и аудиосистему Naim
- Сервант для хранения бутылок и бокалов с холодильником и ледогенератором
- Четыре кресла с кофейным столиком по правому борту
- Дверь для доступа на бортовую часть палубы
- Дневной туалет

КАМБУЗ

- Носовая обеденная зона с развлекательным центром, включающим аудиосистему Naim
- Индукционная плита с пятью конфорками
- Духовая печь
- Микроволновая печь с грилем
- Кухонный остров с двумя мойками из нержавеющей стали и посудомоечной машиной
- Полноразмерный двухкамерный холодильник. Морозилка с выдвижными ящиками
- Ледогенератор
- Вещевые шкафчики и ящики

УДОБСТВА

- Все каюты и санузлы оснащены открываемыми иллюминаторами и кондиционерами
- Все каюты оснащены розетками 220/240 В
- Везде установлены пружинные матрасы
- Все санузлы оснащены душевыми кабинами, туалетами с электросмывом пресной водой, вытяжными вентиляторами и розетками на 240 В для электробритвы

МАСТЕР-КАЮТА

- Большая двуспальная кровать с нижними ящиками
- Гардеробная с вешалками и ящиками
- Туалетный столик с креслом
- Небольшой стол и двухместный диван
- Встроенный сейф
- Светодиодный телевизор сверхвысокой чёткости 4К с 55-дюймовым экраном, проигрыватель DVD/Blu-ray и аудиосистема Naim
- Общий санузел с подогреваемыми полотенцесушителями

ДВИГАТЕЛЬ

Два двигателя MAN V12-1900 (2 x 1 900 л.с.)	Скорость: 24-26 узлов*
---	------------------------

НОСОВАЯ КАЮТА

- Большая двуспальная кровать с нижними ящиками
- Отдельный гардероб с полками
- Туалетный столик с креслом
- Светодиодный телевизор сверхвысокой чёткости с 40-дюймовым экраном и аудиосистема Naim
- Санузел и душ

ГОСТЕВАЯ КАЮТА ПО ПРАВОМУ БОРТУ

- Две односпальных кровати со встроенными ящиками (с опцией трансформации с помощью электропривода в двуспальную кровать)
- Прикроватный столик с ящиком
- Гардероб с полками
- Санузел и душ

ГОСТЕВАЯ КАЮТА ПО ЛЕВОМУ БОРТУ

- Две односпальных кровати со встроенными ящиками (с опцией трансформации с помощью электропривода в двуспальную кровать)
- Прикроватный столик с ящиком
- Гардероб с полками
- Санузел и душ

ПОДСОБНЫЕ ПОМЕЩЕНИЯ НИЖНЕЙ ПАЛУБЫ

- Подсобное помещение оснащается полноразмерным посудным шкафом и даёт возможность установки дополнительной стиральной машины/сушилки
- Капитанская каюта с односпальной кроватью, гардеробом и ящиками для хранения
- Каюта для экипажа с двумя односпальными кроватями, гардеробом и ящиками для хранения
- Санузел с отдельной душевой кабиной, туалетом с электросмывом пресной водой и раковины
- Столовая для команды с раковиной, холодильником, СВЧ-печью и стиральной машиной с отдельной сушилкой
- Вход в машинное отделение

ОТДЕЛКА ИНТЕРЬЕРА

- Отделка деревом на выбор: матовая или полированная. Дуб ровере в стандарте. Орех или белёный дуб — опционально
- Отделка столешниц и полов во всех гостевых ваннах различными сортами мрамора, гранита или кварца
- Камбуз с отделкой столешниц различными сортами гранита или кварца
- Широкий ассортимент высококачественных обивочных тканей и ковров
- Шторки, жалюзи или солнцезащитные фильтры на всех окнах и иллюминаторах
- Деревянный пол в камбузе и рулевой рубке

СИЛОВЫЕ УСТАНОВКИ

- 5-лопастные гребные винты из никель-алюминиевой бронзы
- Носовое подруливающее устройство (550 кгс/1210 фунтов-сил)
- Электрический усилитель штурвала с гидравлической резервной системой
- Электронные системы управления двигателем и трансмиссией
- Герметичные сальники вала
- Вытяжной вентилятор машинного отделения с электронным таймером задержки

ЭЛЕКТРИЧЕСКАЯ СИСТЕМА

- 24-вольтовая:
- 4 мощных аккумулятора для пуска двигателей
- 6 дополнительных аккумуляторов повышенной мощности для питания внутренних систем яхты
- Система подключения аккумуляторов с дистанционным управлением на посту
- Два зарядных устройства мощностью 100 А заряжают оба комплекта аккумуляторов через автоматическую зарядную систему
- Главные дистанционные выключатели аккумуляторов и управляющий выключатель на главной панели
- Светодиодные приборы освещения

220/240-ВОЛЬТОВАЯ:

- два дизель-генератора мощностью 28 кВт с собственной звукоизоляцией и выпускной системой с водяным охлаждением и глушителем
- Трёхфазный и однофазный разьёмы для подключения берегового питания
- Защита от утечки "на массу", система защиты от неправильной полярности подключения, все цепи защищены автоматическими предохранителями
- Электрические розетки во всех помещениях

ТОПЛИВНАЯ СИСТЕМА

- Основной топливный бак (из корабельного сплава NS8) ёмкостью 2948 галлонов / 3540 галлонов США / 13 400 литров
- Заправочные горловины по левому и правому борту
- Высокоэффективные дуплексные топливные фильтры/вододелители с системой звуковой и визуальной сигнализации о загрязнении
- Краны в шкафчике кокпита для дистанционного выключения подачи топлива
- Водяная система
- Резервуар для воды ёмкостью 351 галлонов / 475 галлонов США / 1595 литров и калорифер ёмкостью 45 галлонов / 54 галлона США / 205 литров
- Указатель уровня воды
- Электросмыв пресной водой для туалетов с баком на 720 литров
- СИСТЕМА КОНДИЦИОНИРОВАНИЯ ВОЗДУХА
- Система кондиционирования реверсивного типа во всех обитаемых помещениях, работающая на охлаждение и обогрев, общая производительностью 342000 BTU, связанная с системой обдува лобового стекла. Подходит для эксплуатации в тропиках (40°C)

ОГНЕУШИТЕЛИ

- Автоматические огнетушители в машинном отделении с приоритетным ручным управлением и сигнализацией на посту управления; система вентиляции двигателей
- Ручные огнетушители во всех каютах, камбузе, помещениях для команды и на флайбридже

ТРЮМНЫЕ НАСОСЫ

- Автоматические/ручные трюмные электронасосы
- Высокопроизводительный ручной трюмный насос с системой клапанов и точками откачки, совпадающими с точками откачки автоматического насоса

ДРУГИЕ ПРЕДМЕТЫ, ПОСТАВЛЯЕМЫЕ

- В СТАНДАРТНОЙ КОМПЛЕКТАЦИИ
- Комплект столовых приборов, посуды и бокалов (8)
- Комплект полотенец (8 больших, 8 малых)
- Кормовой флажок
- Кранцы (6) и швартовы (4)
- Аптечка
- Комплект судовой документации

БЕЗОПАСНОСТЬ

Ваша яхта — место абсолютного комфорта, поэтому забота о вас и вашей семье является нашей главной задачей. Теперь совместно с компанией MedAire мы предлагаем услугу Princess Lifeline. Все покупатели новых яхт получают бесплатный круглосуточный доступ к экстренной медицинской помощи и услугам в области безопасности в течение двух лет. 200 международных экспертов по безопасности MedAire и 80 000 аккредитованных медицинских служб готовы оказать помощь в чрезвычайной ситуации на борту. Вы можете отдыхать на своей яхте Princess, зная, что мы позаботились обо всем.



НАШИ ПАРТНЕРЫ

Princess гордится партнерством с эксклюзивными брендами, разделяющими ее видение и ценности, и вместе с ними предоставляет клиентам сервис высочайшего уровня. В честь 50-летия Princess компания Seabob выпустила коллекцию Limited Edition, которая положила начало нашей совместной работе. Увлекательное сотрудничество с Bentley Motorsport зиждется на общей философии двух легендарных британских производителей, сочетающей в себе высокие стандарты роскоши и эффективности. Вместе с компанией Plymouth Gin, также основанной в Плимуте, мы добавили нотку актуальности в приветственный набор яхтсмена – и продолжаем предлагать гостям наших мероприятий напитки, которые ценятся во всем мире. Стремясь использовать современные технологии в каждой нашей яхте, недавно мы начали сотрудничать с Naim – производителем аудиовизуальных систем мирового уровня и новатором в этой области. Компания Princess удостоилась чести стать первым официальным партнером Общества охраны морской среды среди производителей элитных яхт. Через это сотрудничество мы вносим свой вклад в морскую экологию, сохраняя природу для будущих поколений.



МОДЕЛЬНЫЙ РЯД

X CLASS
X95

Y CLASS

F CLASS

V CLASS

R CLASS

S CLASS

M CLASS

Y88

Y85

Y75

F70

F62

F55

F49

F45

F43

V78

V65

V60

V50 Open

V50

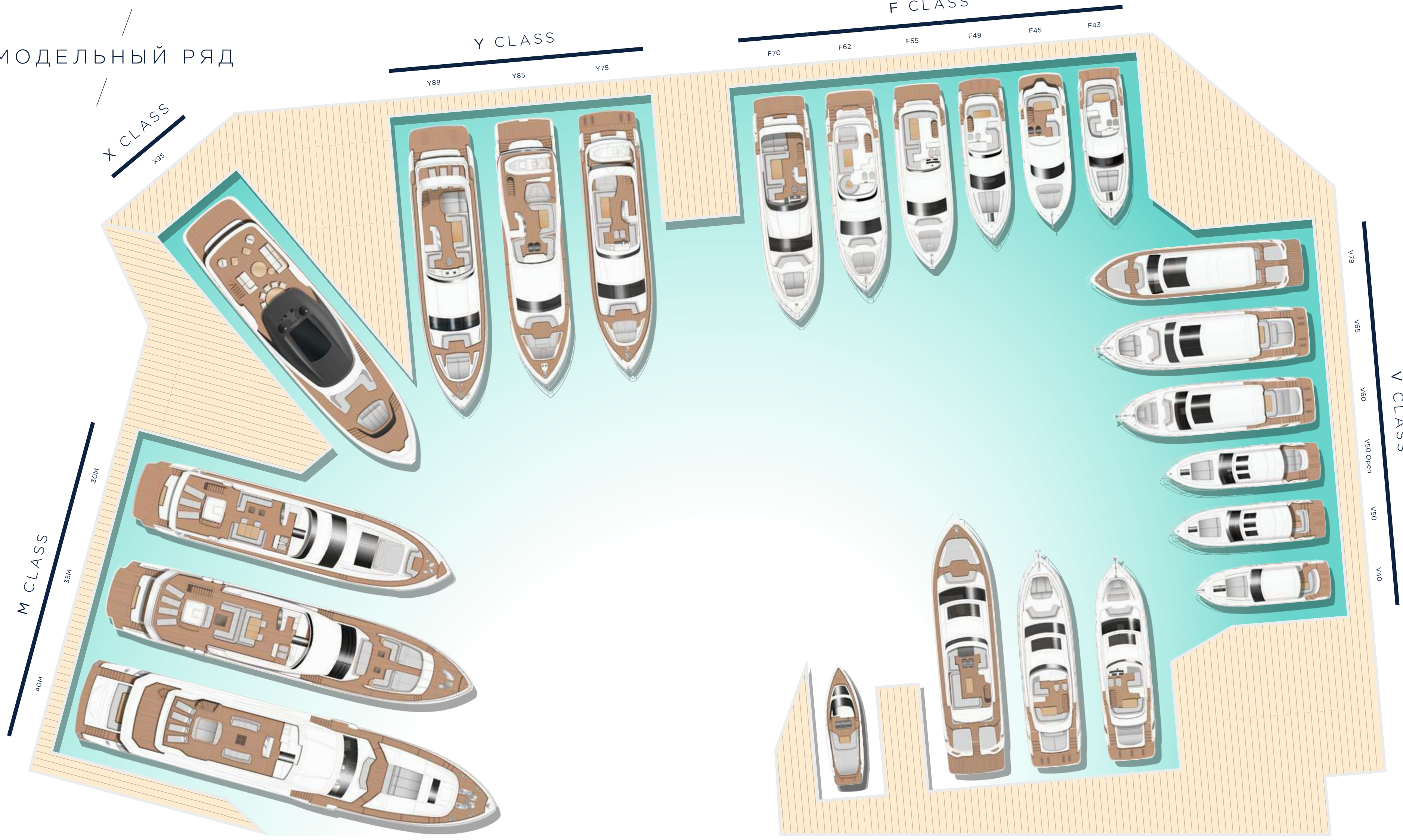
V40

R35

S78

S65

S60





/
 ПРИЗНАНИЕ
 /

Главное для нас – это мнение владельцев яхт Princess. Однако признание независимых экспертов и множество престижных наград стали для нас колоссальным поводом для гордости.

AWARD	CATEGORY	YACHT	YEAR
Asia Boating Awards	Best Sportscruiser over 55ft	V65	2018
Motor Boat Awards	Sportscruisers over 45ft	S60	2018
Asia Boating Awards	Best Sportscruiser up to 45ft	V40	2017
Motor Boat Awards	Sportscruiser over 45ft	V58	2017
Motor Boat Awards	Flybridge over 55ft	75 Motor Yacht	2017
World Superyacht Awards	Semi-displacement & planing two deck Motor Yacht	Anthea 35M	2016
Asia Boating Awards	Best Production Motor Yacht (15m-24m)	75 Motor Yacht	2016
Asia Pacific Boating	Best Worldwide Semi Custom Built Yacht (25m and above)	40M	2015
Motor Boat Awards	Sportscruiser over 45ft	V48 Open	2015
Motor Boat Awards	Flybridge 55ft	S72	2015
Asia Boating Awards	Best production boat under 15m	V39	2014
Motor Boat Awards	Flybridge upto 55ft	43	2014
Helm Singapore Yacht Show Awards	Best Brand Collection	Princess Yachts	2013
Asia Boating Awards	Best production Motor Yacht	40M	2013
Motor boat of the year awards	Sports cruisers upto 45ft	V39	2013
Japan Boat of the Year Awards	Best imported large yacht	56	2013
The World Superyacht Awards	Superyacht of the Year up to 40m	Imperial Princess 40M	2013
Hurun Report Best of the Best	Best production Motor Yacht 30m	32M	2013

НАШИ БЛАГОДАРНОСТИ

ФОТОГРАФИИ

Arcmedia
CG Collective
Mark Bramley
Mike Evans
Quin Bisset

ДИЗАЙН И ПРОИЗВОДСТВО

BSUR Amsterdam
www.bsur.com



С 2001 года компания Nord Star Yachting является официальным дилером британских яхт Princess в Санкт-Петербурге и на Северо-Западе России. За это время более 50 корпусов было передано владельцам, а уровень клиентского сервиса компании доведён до совершенства. Реализовать Вашу мечту об идеальной яхте поможет персональный менеджер, который в совершенстве владеет всеми секретами планирования и оформления интерьера. В офисе Nord Star Yachting представлены различные образцы отделочных материалов и примеры уже реализованных проектов.

Команда наших специалистов возьмёт на себя заботы, связанные со строительным надзором, приёмкой яхты, её регистрацией и страхованием, техническим обслуживанием и юридическим оформлением. По желанию, мы организуем визиты на верфь, где Вы своими глазами сможете увидеть все этапы строительства яхты.

Вместе с ключами и документами на яхту Вы получаете возможность присоединиться к клубу владельцев Princess. Вы сможете посещать обучающие курсы и закрытые мероприятия, организованные Nord Star Yachting и нашими партнерами в России и Европе.

Офис Nord Star Yachting в Санкт-Петербурге
197110, Санкт-Петербург, Петровский пр., д. 14, корп.4
+7 (812) 325-55-32
info@nord-star.com
www.nord-star.com

NORD  STAR
YACHTING