

PRINCESS 56

2013 год

675 000 EUR

1800 моточасов

Греция, VAT не выплачен

Максим Ежов

+7 921 412 83 58

ВНЕШНИЙ ВИД



ОСНОВНЫЕ ХАРАКТЕРИСТИКИ

Длина	18.11 м
Ширина	4.76 м
Осадка	1.29 м
Вес	26.8 т
Цвет корпуса	Белый
Двигатель	Volvo D13-800
Кол-во двигателей	2
Мощность	2 x 800 л.с.
Запас топлива	2650 л
Запас воды	592 л
Максимальная скорость	27-33 узла
Каюты	3+1
Спальные места	6+2

PRINCESS 56

2013 год

675 000 EUR

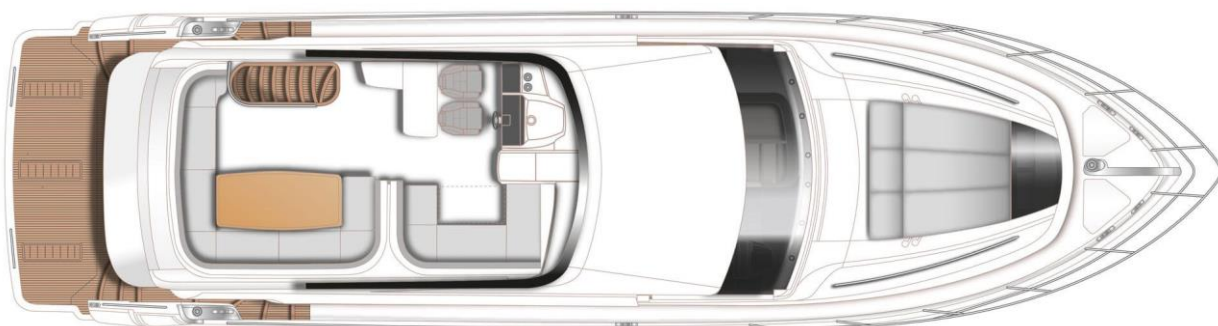
1800 моточасов

Греция, VAT не выплачен

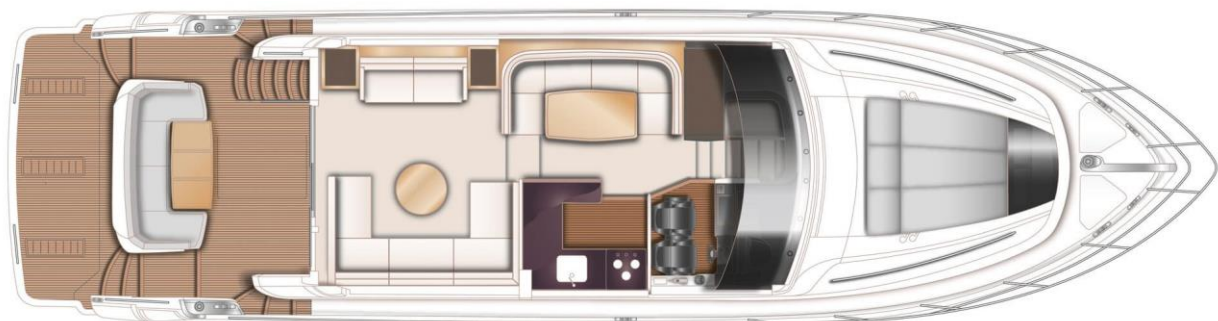
Максим Ежов

+7 921 412 83 58

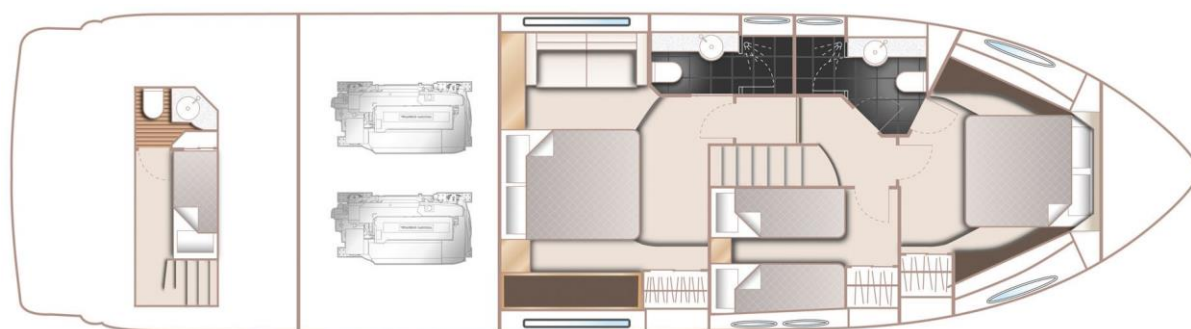
ПЛАН ПАЛУБ



Флайбридж



Главная палуба



Нижняя палуба

PRINCESS 56

2013 год

675 000 EUR

1800 моточасов

Греция, VAT не выплачен

Максим Ежов

+7 921 412 83 58

СТАНДАРТНАЯ КОМПЛЕКТАЦИЯ

- Цвет корпуса: белый
- Внутренняя отделка из полированного ореха
- Пол на кухне из ореха
- Сидения в рулевой рубке из светлой кожи Porcelain с контрастной строчкой
- Рабочая поверхность кухни Cocoa Brown
- Электрические розетки британского образца 220v/240v
- Установка подруливающий устройств с варьируемой скоростью вращения винтов, встроенной функцией hold и с дублированным управлением (При выборе данной опции устанавливается носовое и кормовое подруливающее устройство увеличенной мощности) Кормовое подруливающее устройство
- Оборудованная каюта капитана
- Опускаемая электрогидравлическая плавательная платформа
- Электрогидравлический трап с дистанционным управлением (2.9м)
- Дополнительные 20м 10мм якорной цепи, общей длиной цепи 60м
- Генератор ONAN 13.5 кВт/50Гц вместо стандартного ONAN 9.5кВт
- Подсветка транца (2 точки) под плавательной платформой
- Система омывания якорной цепи водой
- Ледогенератор установленный в салоне
- Стиральная машина с сушкой установленная под лестницей на кухне
- Посудомоечная машина на кухне
- Дополнительный холодильник на кухне
- В мастер-каюте 32" LED TV Radio/iPod/Mp3 аудиосистемой Fusion IP700 с видео Bluetooth
- В носовой каюте 19" LED TV с аудиосистемой Fusion Radio/iPod/Mp3 плеер с видео и Bluetooth
- Док станция для плеера iPod в салоне
- Raymarine e125 GPS/Картплоттер 12.1" монитор в нижней рубке
- Цветной радар Raymarine HD (4 кВт 48")
- Raymarine e125 GPS/Картплоттер 12.1" монитор на вернем посту
- Загружаемые карты Европейского региона
- УКВ-радиостанция европейского образца
- Климатическая система реверсивного цикла

PRINCESS 56

2013 год

675 000 EUR

1800 моточасов

Греция, VAT не выплачен

Максим Ежов

+7 921 412 83 58

СТАНДАРТНАЯ КОМПЛЕКТАЦИЯ

- Кондиционирование в кормовой каюте
- Санузлы. System 2 (кормовая каюта)
- Отделка сидений на кокпите, флайбридже и матрасов для принятия солнечных ванн из материала Movida Ice со вставками из материала Movida Metallic Plata
- Bimini top – (тент с металлическим каркасом) темно-серый
- Дополнительная плата за использование премиальных материалов
- Дополнительная плата за покрывала и постельное бельё
- Дополнительная плата за использование кожи из каталога Quartz
- Тестирование всех систем яхты на воде
- Декоративные подушки и накидки для выставки яхт в Лондоне
- Кормовые швартовые лебёдки 2 штуки
- Система противозапотевания стёкол воздуха от калорифера
- Противомоскитные сетки на все иллюминаторы
- Матрасы для принятия солнечных ванн на носу
- Диодные светильники, встроенные в каркас бимини-топа
- Фарфор с логотипом Princess 1x6 - сервиз, 2 комплекта
- Набор столовых приборов David Mellor "Paris"
- Кранцы дополнительные (29x9) 2 штуки
- Тендер Williams 285 TJ
- Набор столовых приборов David Mellor "Paris"
- Запасная пара винтов VEEM для опускаемой платформы
- Спутниковая антенна с двумя кожухами на крыло
- Звуковая аппаратура общей стоимостью более 19 000 долларов
- Видеокамеры на корме и в машинном отделении
- Тент на флайбридже
- Парогенератор в VIP гальюне (сауна)
- Чехлы на сиденья на флайбридже

PRINCESS 56

2013 год

675 000 EUR

1800 моточасов

Греция, VAT не выплачен

Максим Ежов

+7 921 412 83 58

ФОТОГАЛЕРЕЯ



PRINCESS 56

2013 год

675 000 EUR

1800 моточасов

Греция, VAT не выплачен

Максим Ежов

+7 921 412 83 58

ФОТОГАЛЕРЕЯ

