



***M/Y "BANDAZUL"***

**NORD STAR**  
SUPERYACHTS





## ОСНОВНЫЕ ХАРАКТЕРИСТИКИ

Верфь	Princess Yachts	Макс. скорость	20 узлов
Длина	30.56 м	Год постройки	2018
Ширина	6.92 м	Каюты	4
Осадка	2.05 м	Цена	7,250,000 GBP (без VAT)



**NORD STAR**

SUPERYACHTS

Денис Хамзатов  
+7 921 886 07 92  
d.khamzatov@nord-star.com





**M/Y "BANDAZUL"**

**NORD STAR**  
SUPERYACHTS





***M/Y "BANDAZUL"***

**NORD STAR**  
SUPERYACHTS





**M/Y "BANDAZUL"**

**NORD STAR**  
SUPERYACHTS





***M/Y "BANDAZUL"***

**NORD STAR**  
SUPERYACHTS





***M/Y "BANDAZUL"***

**NORD STAR**  
SUPERYACHTS





***M/Y "BANDAZUL"***

**NORD STAR**  
SUPERYACHTS





**M/Y "BANDAZUL"**

**NORD STAR**  
SUPERYACHTS





***M/Y "BANDAZUL"***

**NORD STAR**  
SUPERYACHTS





***M/Y "BANDAZUL"***

**NORD STAR**  
SUPERYACHTS





***M/Y "BANDAZUL"***

**NORD STAR**  
SUPERYACHTS





***M/Y "BANDAZUL"***

**NORD STAR**  
SUPERYACHTS





***M/Y "BANDAZUL"***

**NORD STAR**  
SUPERYACHTS





***M/Y "BANDAZUL"***

**NORD STAR**  
SUPERYACHTS



# СПЕЦИФИКАЦИЯ

Верфь	Princess Yachts	Двигатели	2 x MTU 1947 л.с.
Год постройки	2018	Модель	12V2000M96L
Длина	30.56 м/100'3"	Тип топлива	Дизель
Ширина	6.92 м/22'8"	Привод	2 гребных вала
Осадка	2.05 м/6'8"	Редуктор	2 x ZF 2075
Каюты	4 кают на 8 гостей	Стабилизатор	Trac 16x fin zero speed
Материал корпуса	GRP	Береговое питание	ASEA 45 кВА
Водоизмещение	110 т	Нос./корм. подруливающее устройство	гидравлическое 75 л.с.
Дизайн	Princess Yachts	Нав. Оборудование	Simrad
Дизайн интерьера	Princess Yachts	Гараж для тендера с гидравлической опускающейся купальной платформой.	
Скорость	17/20 узлов		
Дальность плавания	3500 м при 10 уз.		
Запас топлива	12,228 л (3,230 US галл.)		
Запас воды	1,614 л (426 US галл.)		
Расход топлива	80 л/ч при 10 уз.		

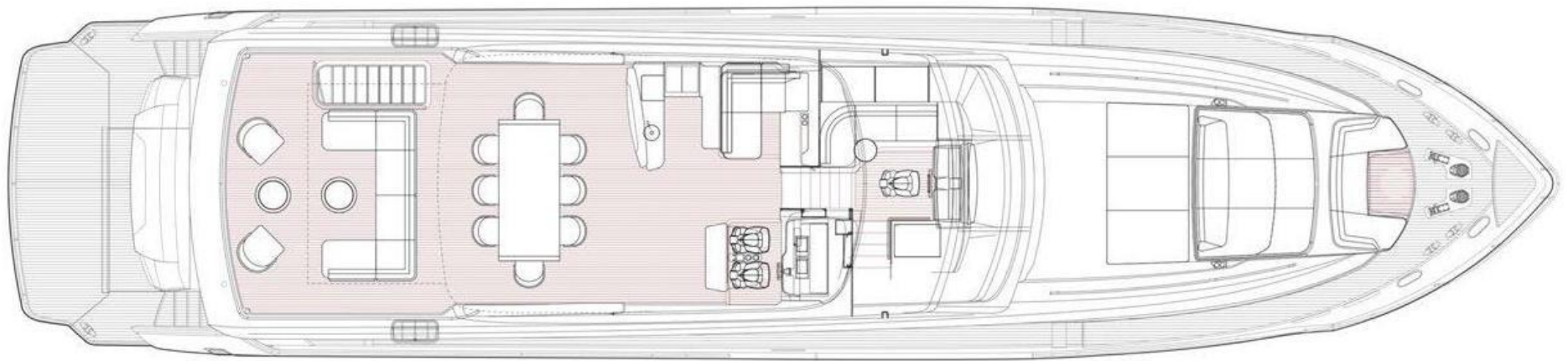
**M/Y "BANDAZUL"**

**NORD STAR**  
SUPERYACHTS





**ФЛАЙБРИДЖ**



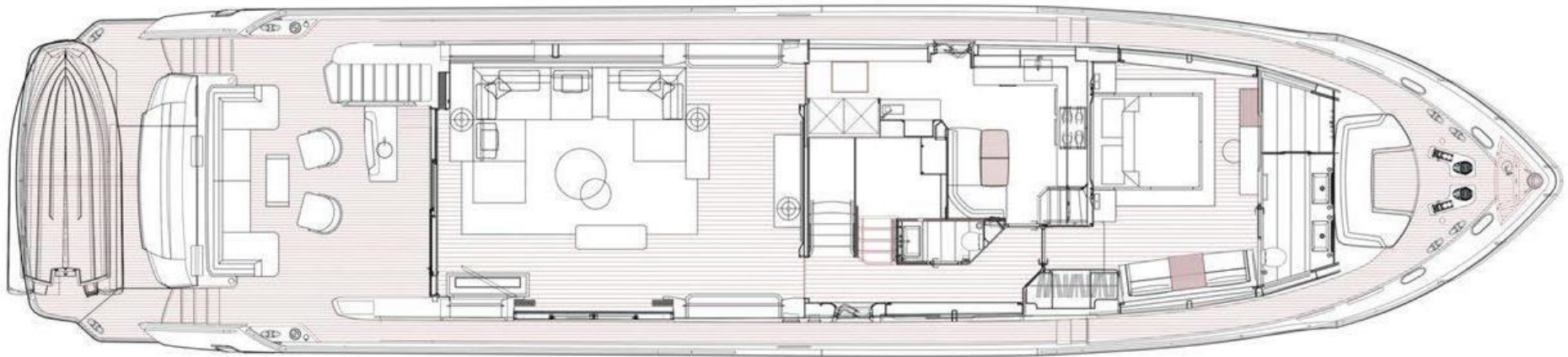
2017

**M/Y "BANDAZUL"**

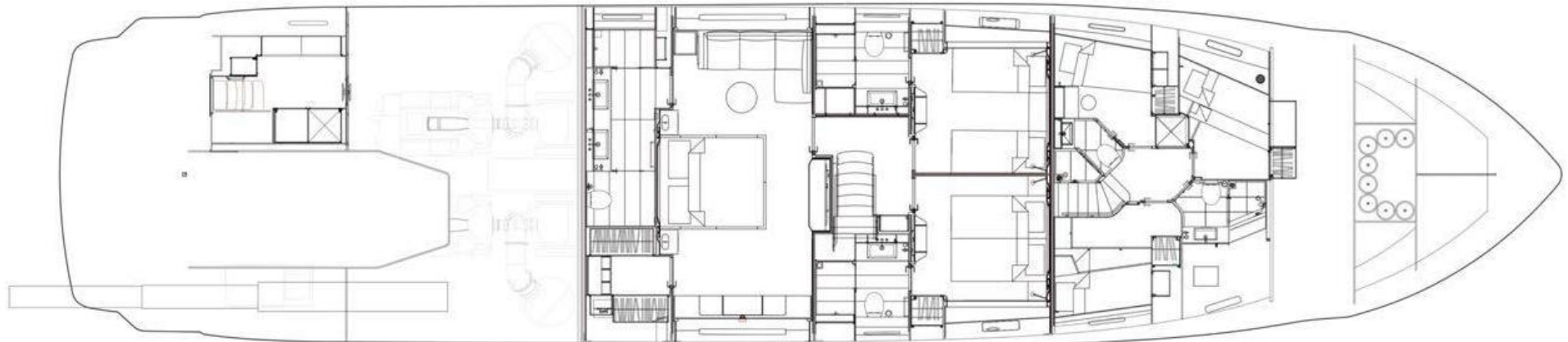
**NORD STAR**  
SUPERYACHTS



## ГЛАВНАЯ ПАЛУБА



## НИЖНЯЯ ПАЛУБА



**M/Y "BANDAZUL"**

**NORD STAR**  
SUPERYACHTS