



**M/Y "ANTHEYA 3"**



## ОСНОВНЫЕ ХАРАКТЕРИСТИКИ

Верфь	Princess Yachts	Макс. скорость	23 узла
Длина	35.15 м	Год постройки	2016
Ширина	7.27 м	Каюты	5
Осадка	2.11 м	Цена	10,990,000 GBP



**NORD STAR**

SUPERYACHTS

Денис Хамзатов  
+7 921 886 07 92  
d.khamzatov@nord-star.com



***M/Y "ANTHEYA 3"***



**M/Y "ANTHEYA 3"**



***M/Y "ANTHEYA 3"***



***M/Y "ANTHEYA 3"***



***M/Y "ANTHEYA 3"***



**M/Y "ANTHEYA 3"**





**M/Y "ANTHEYA 3"**



**M/Y "ANTHEYA 3"**



***M/Y "ANTHEYA 3"***



***M/Y "ANTHEYA 3"***



***M/Y "ANTHEYA 3"***

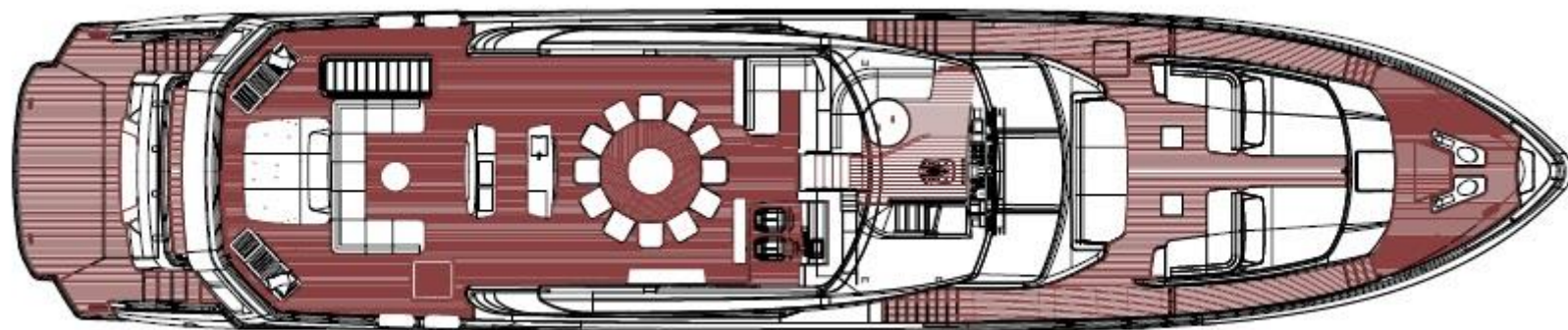
# СПЕЦИФИКАЦИЯ

Верфь	Princess Yachts	Двигатели	2 x MTU 2640 л.с.
Год постройки	2016	Модель	16V2000M94
Длина	35.15 м/115'4"	Тип топлива	Дизель
Ширина	7.27 м/23'11"	Привод	2 гребных вала
Осадка	2.11 м/6'11"		
Каюты	5 кают на 10 гостей		
Материал корпуса	GRP	Кормовые огни для швартовки	
Гросс тоннаж	242 т	2 дополнительных камеры наружного наблюдения	
Водоизмещение	124 т	Ледогенератор	
Проектное бюро	Princess Yachts	Опреснитель	
Дизайн интерьера	Princess Yachts	Гараж для тендера	
Скорость	17/23 узлов	Воздушный компрессор в гараже для тендера	
Дальность плавания	3500 м при 10 уз.	Холодильник для напитков на флайбридже	
Запас топлива	15,700 л (4,150 US галл.)		
Запас воды	1,7500 л (462 US галл.)		
Расход топлива	80 л/ч при 10 уз.		

**M/Y "ANTHEYA 3"**

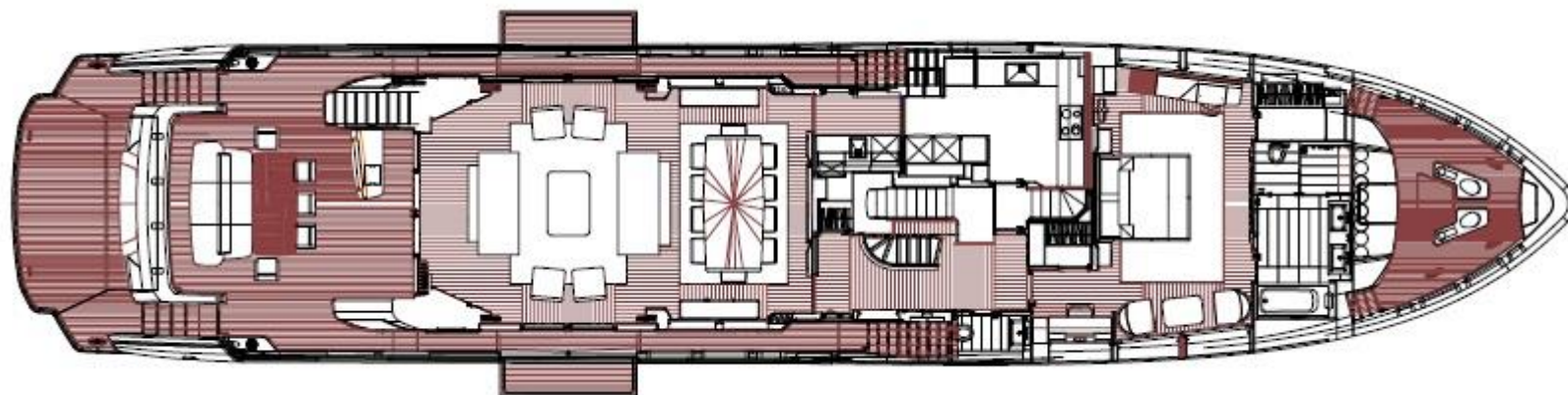


**ВЕРХНЯЯ ПАЛУБА**

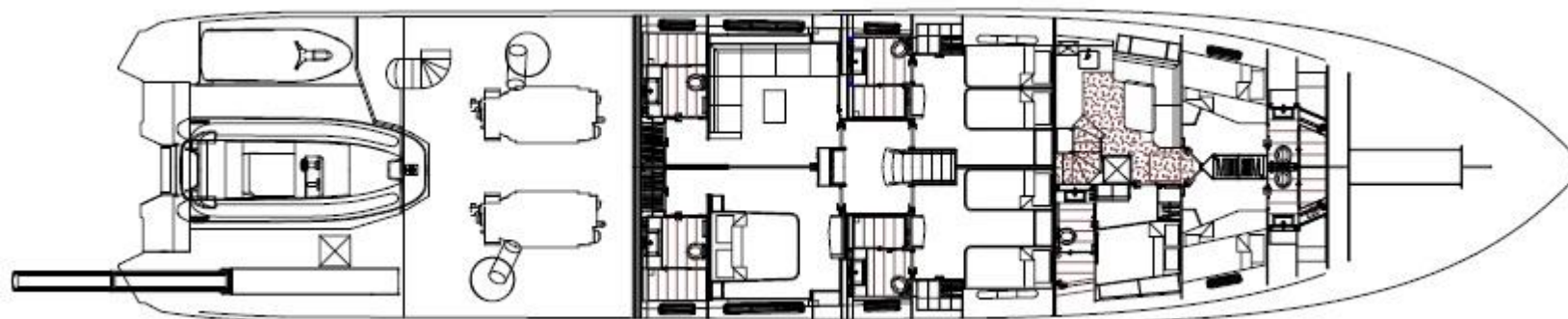


**M/Y "ANTHEYA 3"**

## ГЛАВНАЯ ПАЛУБА



## НИЖНЯЯ ПАЛУБА



***M/Y "ANTHEYA 3"***





***M/Y "ANTHEYA 3"***